



GO1TPE-JX103
GO TAIWAN

ไต้หวัน Countdown

คืนข้ามปี 2026

เริ่มต้นปีใหม่สุขใจไม่แบบพัก
พร้อมรับความเฮงทั้งปี! โชคดีรับปีใหม่
ฉลองปีใหม่แบบสุขใจ เฮงๆ บิงๆ ตั้งแต่วันแรกของปี 2026
ย่าน Taipei 101 สุดยิ่งใหญ่ของไต้หวัน!

เจียงไคเช็ค

ทะเลสาบสุริยันจันทรา

STARLUX 星宇航空

5วัน4คืน

เทศกาลปีใหม่
29 ธ.ค. 68-02 ม.ค. 69

เริ่มต้น **27,900**

- ไหว้พระ: 3 วัดดัง 3 จอพรรับปีใหม่ วัดหลงซาน วัดพระกิงซาจิ้ง, วัดเหวินหลู
- เที่ยว 2 ตลาดกลางคืน (โกจง & ไทเป) ล่องทะเลสาบสุริยันจันทรา สัมผัสความสงบ
- อิ่มอร่อยกับอาหารไต้หวันต้นตำรับ ชาบูบุฟเฟ่ต์ & ปลาประจานาธิบดี
- ต้มคำธรรมเนียมที่อาหลิซาน นั่งรถไฟสายโรแมนติก

วันที่	โปรแกรมทัวร์	เช้า	เที่ยง	เย็น	โรงแรม
1 (29/12/25)	<ul style="list-style-type: none"> - นัดหมายที่สนามบินสุวรรณภูมิ เวลา 10.30 น. - ๕๕ เดินทางจาก กรุงเทพฯ -> ไต้หวัน(สนามบินเถาหยวน) เที่ยวบิน JX 742 : 13.45 - 18.25 - ผ่านตรวจคนเข้าเมือง รับกระเป๋า - เดินทางสู่ เจียอี้ ๕ (ประมาณ 2.5 - 3 ชม.) 		✈	🏠	<ul style="list-style-type: none"> 🏠 Renyi Lake Hotel 🏠 เมืองเจียอี้ (Chiayi) หรือเทียบเท่าระดับ ตามมาตรฐานไต้หวัน
2 (30/12/25)	<ul style="list-style-type: none"> - เดินทางสู่ อาหลีซาน ๕ (ประมาณ 2 ชม.) - นั่ง รถไฟโบราณ (1เที่ยว รวมในทัวร์แล้ว) - แวะร้านชา TEASHOP - เดินทางต่อสู่ ไถจง ๕ (ประมาณ 3.5 ชม.) - เที่ยว ไถจงไนท์มาร์เก็ต 	🏠	🏠	🏠	<ul style="list-style-type: none"> 🏠 Yoai Regalint Hotel 🏠 เมืองไถจง (Taichung) หรือเทียบเท่าระดับ ตามมาตรฐานไต้หวัน
3 (31/12/25)	<ul style="list-style-type: none"> - เดินทางสู่ หนานโถว ๕ (ประมาณ 1 ชม.) - เที่ยว ทะเลสาบสุริยันจันทรา ๕ (ล่องเรือ 45 นาที) - เยี่ยมชม(เดินขึ้นบันได) วัดพระถังซำจั๋ง, วัดเหวินหวู่ - เดินทางต่อสู่ ไทเป ๕ (ประมาณ 3 ชม.) - เดินเที่ยว ไนท์มาร์เก็ต - ร่วมงาน Countdown TAIPEI 101 ✨ (มีรถรับ-ส่งพร้อมไกด์) 	🏠	🏠	อิสระ	<ul style="list-style-type: none"> 🏠 Hotel Cloud 🏠 เมืองไทเป (Taipei) หรือเทียบเท่าระดับ ตามมาตรฐานไต้หวัน
4 (01/01/26)	<ul style="list-style-type: none"> - ซุปปิ้งร้านพายส์ประดับ - เยี่ยมชม ตึกไทเป 101 (ไม่รวมค่าขึ้นตึกชั้น 89) - ซุปปิ้งร้านเครื่องสำอาง - ไหว้พระ วัดหลงซาน - เดินเที่ยว ซุปปิ้ง ซีเหมินติง 	🏠	🏠	อิสระ	<ul style="list-style-type: none"> 🏠 Hotel Cloud 🏠 เมืองไทเป (Taipei) หรือเทียบเท่าระดับ ตามมาตรฐานไต้หวัน
5 (02/02/26)	<ul style="list-style-type: none"> - ซุปปิ้งร้านสร้อยสุขภาพเจอร์เมเนียม - เดินทางสู่สนามบินเถาหยวน ๕ (ประมาณ 1 ชม.) - ๕๕ กลับ กรุงเทพฯ (JX 745 : 13.30 - 16.30) - ถึง สุวรรณภูมิ กรุงเทพฯ เวลา 16.30 น. 	🏠	อิสระ	✈	

โปรแกรมอาจจะมีการปรับเปลี่ยนตามความเหมาะสมของสภาพอากาศและฤดูกาล



•รายการทัวร์นี้มีลงร้านใบชา ร้านอร่อยสุขภาพ ร้านเครื่องสำอางค์ และร้านขนมพายส์ป๊อป

โดยจะใช้เวลาประมาณ 60 นาที/ร้าน

•กรณีที่ท่านถ้าหากลูกค้าไม่มีความประสงค์จะเข้าร้านขายสินค้า หรือหากท่านต้องการแยกตัวออกจากคณะ

ทางบริษัทฯ ขอสงวนสิทธิ์ในการเรียกเก็บค่าใช้จ่ายที่เกิดขึ้นจากท่านเป็นจำนวนเงิน 3,500 บาท/ท่าน

•อัตราค่าบริการนี้เฉพาะพาสปอร์ตไทยเท่านั้น ในกรณีพาสปอร์ตต่างชาติ จ่ายเพิ่ม ท่านละ 3,500 บาท **

[สำคัญมาก! ได้ทุกวันไมอนุญาตให้นำอาหารสด จำพวก ผัก ผลไม้ เนื้อสัตว์ หรือเนื้อสัตว์แปรรูปเข้าเมืองหากฝ่าฝืนมีโทษจับปรับได้]

อัตราค่าบริการ

วันเดินทาง	ราคาทัวร์ผู้ใหญ่ /เด็ก พักห้องละ 2-3 ท่าน	ราคาทัวร์ไม่รวม ตัวเครื่องบิน	ห้องพักเดี่ยว เพิ่มท่านละ
------------	--	----------------------------------	------------------------------

ปีใหม่ 29 ธ.ค. - 02 ม.ค. 69

28,900

25,900

7,500

อัตราค่าบริการสำหรับ เด็กอายุไม่เกิน 2 ปี ณ วันเดินทางกลับ (Infant) ท่านละ 10,000 บาท

**** อัตรานี้ไม่รวมค่าทิปคนขับรถ และมัดคูปองท์ท้องถิ่น ท่านละ 2,000 บาท/ท่าน ****

ห้องพักโรงแรมในไต้หวันอาจแตกต่างกัน จึงทำให้ห้องพักแบบห้องเดี่ยว (Single), ห้องพักคู่ (Twin/Double)

และห้องพักแบบ 3 ท่าน (Triple) อาจจะไม่ได้อยู่ในชั้นเดียวกัน หรือ อยู่ติดกัน

กรณีพัก 3 ท่าน กรุณาแจ้งเจ้าหน้าที่ก่อนทำการจอง เนื่องจากห้องพัก 3 ท่าน ในแต่ละโรงแรมมีจำนวนจำกัด

10.30 น. คณะพร้อมกัน ณ **สนามบินสุวรรณภูมิ** ขาออก ชั้น 4 สายการบิน **STARLUX Airlines (JX)** โดยมีเจ้าหน้าที่อำนวยความสะดวกแก่ทุกท่าน

สิ่งของและสินค้าที่จำกัดการนำเข้าไต้หวัน

- ห้ามเนื้อหมูสด และผลิตภัณฑ์แปรรูปจากเนื้อหมูทุกชนิด
- ห้ามผักและผลไม้สดทุกชนิด
- จำกัดการพกเงินสด ทองคำ และเช็ค เข้าไต้หวัน
- ดอลลาร์ไต้หวันไม่เกิน 100,000 NTD
- เงินหยวนไม่เกิน 20,000 RMB
- สกุลเงินต่างประเทศไม่เกิน 10,000 USD (มูลค่าเกินกว่า 10,000 USD สามารถนำเข้าได้หลังจากสำแดงต่อเจ้าหน้าที่)
- เช็คเงินสด หรือ ของมีค่าที่แปรเป็นเงินสดได้ ห้ามพกติดตัวเกิน 10,000 USD
- ห้ามนำทองคำแท่งติดตัว หากมีติดตัว จำเป็นจะต้องกรอกใบสำแดง หากเกิน 20,000 USD จำเป็นต้องขออนุญาตต่อกระทรวงเศรษฐกิจและการค้าก่อนการเดินทางและเมื่อมาถึงต้องสำแดงต่อเจ้าหน้าที่
- ยาต้องอยู่ในบรรจุภัณฑ์เดิม มีฉลากที่ระบุชัดเจน หากเป็นยาเฉพาะโรค ควรขอใบรับรองแพทย์ติดตัวมาด้วย และพกมาตามจำนวนที่ข้อกำหนดตามจริง

ไต้หวัน ปรับกฎใหม่ สำหรับการกรอกตม.ไต้หวัน

-ยกเลิกการใช้ใบ ตม. แบบกระดาษ ใช้กรอกใบ ตม. ออนไลน์ (Taiwan Online Arrival Card)

-ต้องกรอกข้อมูลล่วงหน้าภายใน 3 วัน (72 ชั่วโมง) ก่อนเดินทาง (จากเดิม กรอกล่วงหน้าได้ 30 วัน)

-ต้องอัปเดตหน้า Passport (จากเดิม ไม่ต้องอัปเดต)

ข้อมูลส่วนตัวที่จำเป็นต้องใช้ กรอกใบ ตม. ออนไลน์

1. Passport หนังสือเดินทาง เอกสารการเดินทางที่ตรงตามข้อกำหนดการเข้าประเทศ

****สำคัญ****ไฟล์ภาพข้อมูลต้องชัดเจนและครบถ้วนสำหรับอัปเดตเข้าสู่ระบบ ตม. ออนไลน์

2. โปรดแจ้ง อาชีพ ของทุกท่าน สำหรับกรอกข้อมูลเข้าสู่ระบบ ตม. ออนไลน์

3. เบอร์โทรศัพท์ ของทุกท่าน สำหรับกรอกข้อมูลเข้าสู่ระบบ ตม. ออนไลน์

โดยข้อมูลเกี่ยวกับการท่องเที่ยวอื่นๆ ทางบริษัทฯจะอำนวยความสะดวกสำหรับกรอกข้อมูลออนไลน์ให้แก่ท่าน

Taiwan Online Arrival Card

ไต้หวัน ปรับกฎใหม่ สำหรับกรอกค.ไต้หวัน

- ยกเลิกการใช้ใบ คม. แบบกระดาษ ใช้กรอกใบ คม. ออนไลน์ (Taiwan Online Arrival Card)
- ต้องกรอกข้อมูลล่วงหน้าภายใน 3 วัน (72 ชั่วโมง) ก่อนเดินทาง (จากเดิม กรอกล่วงหน้าได้ 30 วัน)
- ต้องอัปเดตหน้า Passport (จากเดิม ไม่ต้องอัปเดต)

ข้อมูลส่วนตัวที่จำเป็นต้องใช้ กรอกใบ คม. ออนไลน์

1. Passport หนังสือเดินทาง เอกสารการเดินทางที่ตรงตามข้อกำหนดการเข้าประเทศ **สำคัญ** ไฟล์ภาพข้อมูลต้องชัดเจน และครบถ้วนสำหรับอัปโหลดเข้าสู่ระบบ คม. ออนไลน์
2. โปรดแจ้ง อาชีพ ของทุกท่าน สำหรับกรอกข้อมูลเข้าสู่ระบบ คม. ออนไลน์
3. เบอร์โทรศัพท์ ของทุกท่าน สำหรับกรอกข้อมูลเข้าสู่ระบบ คม. ออนไลน์

*** โดยข้อมูลเกี่ยวกับการท่องเที่ยวอื่นๆ ทางบริษัทฯ จะอำนวยความสะดวกสำหรับกรอกข้อมูลออนไลน์ให้ทุกท่าน ***

GO TAIWAN

ตั้งแต่ปี 2568 อุตสาหกรรมโรงแรมจะไม่มี สบู่ แชมพูเหลว ผลิตภัณฑ์ดูแลผิว และผลิตภัณฑ์สุขอนามัยส่วนบุคคลให้

พกพามาเอง เพื่อลดโลกร้อน

ลดขนาดลง

- ครีมอาบน้ำ
- แชมพู
- ครีมขจัดผด
- โลชั่น

กรุณาเตรียมของมาเอง

- หมวกอาบน้ำ หรือ
- แปรงสีฟัน ขาสีฟัน
- โฟมโกนหนวด สติกโกนหนวด

ผู้เกี่ยวข้อง : โรงแรมสำหรับนักท่องเที่ยว โรงแรม โฮมสเตย์ และที่พักอื่นๆ

QR Code:

Logo: 交通部觀光署 (Taiwan Tourism Bureau), 交通部觀光署 (Taiwan Tourism Bureau), 交通部觀光署 (Taiwan Tourism Bureau)

13.45 น. ออกเดินทางสู่ ไต้หวัน Taiwan โดยสายการบิน EVA AIR เที่ยวบินที่ BR206 (มีบริการอาหาร และ เครื่องดื่มบนเครื่อง)

18.25 น. เดินทางถึง สนามบินเถาหยวน ใต้หวัน Taoyuan International Airport หลังนำท่านผ่านพิธีการตรวจคนเข้าเมืองเรียบร้อยแล้ว

*****เวลาที่ใต้หวันเร็วกว่าเมืองไทย 1 ชั่วโมง กรุณาปรับเวลาของท่านเป็นเวลาท้องถิ่นเพื่อความสะดวกในการนัดหมาย*****

นำท่านเดินทางสู่ **เจียอี้** เป็นเมืองหนึ่งทางตอนใต้ของใต้หวัน มีชื่อเสียงในด้านประวัติศาสตร์ วัฒนธรรม และธรรมชาติอันงดงาม เป็นจุดเริ่มต้นของทางรถไฟสายอาลีซานที่มีชื่อเสียงระดับโลก นักท่องเที่ยวมักเดินทางมายังเจียอี้เพื่อชมวิิวทะเลหมอก พระอาทิตย์ขึ้นเหนือภูเขา และสัมผัสวิถีชีวิตแบบดั้งเดิมของชาวใต้หวัน ซึ่งเป็นเมืองที่ใหญ่ที่สุดของ

ค่ำ **รับประทานอาหาร ณ ภัตตาคาร (มื้อที่ 1)**

ที่พัก **REN YI LAKE HOTEL หรือเทียบเท่าระดับมาตรฐานใต้หวัน**

(โรงแรมที่ระบุในรายการเป็นเพียงโรงแรมที่นำเสนอเบื้องต้นเท่านั้น ซึ่งอาจมีการเปลี่ยนแปลง แต่โรงแรมที่เข้าพักจะเป็นโรงแรมระดับเทียบเท่ากัน)

Day2 (30ธ.ค.68)

เจียอี้ –อาลีซาน (รวมรถไฟโบราณขากลับ 1เที่ยว) – TEASHOP -เจียอี้ - ไถจง - ไถจงไนท์มาร์เก็ต

เช้า **รับประทานอาหารเช้า ณ ห้องอาหารของโรงแรม (มื้อที่ 2)**

นำท่านเดินทางสู่ **อุทยานแห่งชาติอาลีซาน Alishan National Forest** (ใช้เวลาเดินทางขึ้นเขาประมาณ 1.30 - 2 ชั่วโมง) เป็นอุทยานแห่งชาติที่มีชื่อเสียงที่สุดของใต้หวัน อยู่ในเขตเมืองเจียอี้ ทางตอนกลางของเกาะใต้หวัน ที่นี้ยังเป็นแหล่งผลิตชาคุณภาพสูงที่ขึ้นชื่อในระดับนานาชาติอีกด้วย

- นำท่านเดินเที่ยวชมธรรมชาติภายใน อุทยานแห่งชาติอาลีซาน
- เยี่ยมชม ต้นสนศักดิ์สิทธิ์ (Shenmu) – ต้นไม้ยักษ์อายุหลายพันปี
- ชมความงดงามของ สระนางฟ้า (Sisters Pond) ที่เต็มไปด้วยเรื่องราวในตำนาน
- เดินลัดเลาะผ่านเส้นทางธรรมชาติ ป่าสนซีดาร์ และต้นไม้ยักษ์พันปี
- สัมผัสบรรยากาศป่าสนในสายหมอก
- ปิดท้ายด้วยการนั่งรถไฟสายอาลีซาน (Alishan Forest Railway) – รถไฟสายคลาสสิก ๑ เที่ยว(รวมค่ารถไฟในโปรแกรมแล้ว)

นำท่าน **สักการะเจ้าพ่อเสือ ณ ศาลเจ้าพ่อเสือกลางอุทยานอาลีซาน** ซึ่งตั้งอยู่ท่ามกลางธรรมชาติอันร่มรื่น เชื่อกันว่าเจ้าพ่อเสือเป็นเทพผู้ปกป้องรักษา คอยปิดเป่าสิ่งชั่วร้าย และให้โชคลาภกับผู้ศรัทธา ผู้คนมักจะขอพร เรื่องความปลอดภัย การเดินทางราบรื่น การงานราบรื่น และปิดเป่าสิ่งไม่ดี

จากนั้นให้ท่านได้สัมผัสประสบการณ์สุดพิเศษกับ **การ**

นั่งรถไฟโบราณสีแดง หรือที่รู้จักกันในชื่อ รถไฟ

อาลีซาน (Alishan Forest Railway) (รวมนั่ง

รถไฟโบราณ 1 เที่ยว) หนึ่งในเส้นทางรถไฟที่

ได้รับการยกย่องว่าสวยที่สุดติดอันดับ 1 ใน 3

ของโลกเส้นทางรถไฟสายนี้โดดเด่นด้วยเอกลักษณ์

เฉพาะตัว รถไฟสีแดงสดจะพาท่านวิ่งลัดเลาะผ่านผืน

ป่าสนและภูเขาอันอุดมสมบูรณ์ ตลอดสองข้างทาง พร้อมได้

ยอดเขาอย่างซ้ำๆ ให้ท่านได้สัมผัสกับทัศนียภาพธรรมชาติที่งดงามอลังการตลอดเส้นทาง



ระดับขึ้นสู่

กลางวัน

รับประทานอาหารกลางวัน ณ ภัตตาคาร (มื้อที่ 3)

จากนั้นนำท่านเดินทางสู่ **เมืองไถจง Taichung** (ใช้เวลาเดินทางประมาณ ๑.๓๐-๒ ชั่วโมง) ซึ่งเป็นเมืองใหญ่ อันดับสองของไต้หวัน มีสภาพอากาศที่อบอุ่นน่าเที่ยวตลอดทั้งปี



ระหว่างเดินทาง **แวะชิมชา TEASHOP** และซื้อสินค้าผลิตภัณฑ์ชา เป็นของฝากกลับบ้าน จากนั้นนำท่านเดินทางสู่ **ตลาดไถจง Taichung Night Market** ตลาดกลางคืน แหล่งซื้อปิ้ง เสื้อผ้า ของใช้ และของกิน เช่น เต้าหู้เหม็นทอด ถังหู กุนเชียงย่าง ของกินเล่นพื้นเมืองต่างๆ เป็นต้น

ค่ำ

รับประทานอาหาร ณ ภัตตาคาร (มื้อที่ 4) บุฟเฟ่ต์ ชาบูไต้หวัน

ที่พัก

Yoiregalint hotel หรือเทียบเท่าระดับมาตรฐานไต้หวัน

(โรงแรมที่ระบุในรายการเป็นเพียงโรงแรมที่นำเสนอเบื้องต้นเท่านั้น ซึ่งอาจมีการเปลี่ยนแปลง แต่โรงแรมที่เข้าพักจะเป็นโรงแรมระดับเทียบเท่ากัน)

ไถจง - หนานโถว - ทะเลสาบสุริยันจันทรา (รวมล่องเรือ) - วัดพระถังซำจั๋ง - วัดเหวินหวู่ - ไทเป - ไนท์มาร์เก็ต-
COUNTDOWN ย่าน TAIPEI 101 (มีรถรับส่ง สถานที่จัดงาน COUNTDOWN ทั้ง ไป และ กลับ พร้อมไกด์)

เช้า

รับประทานอาหารเช้า ณ ห้องอาหารของโรงแรม (มื้อที่ 5)

นำท่านเดินทางสู่ เมืองหนานโถว Nantou (ใช้เวลาเดินทางประมาณ 3 ชั่วโมง) ซึ่งเป็นเมืองที่ใหญ่ที่สุดของไต้หวัน และเป็นเมืองเดียวของไต้หวันที่ไม่มีเขตติดต่อกับทะเล หนานโถวตั้งอยู่ใจกลางของเกาะไต้หวัน นอกจากนี้ที่นี่ยังเป็นที่ตั้งของยอดเขายี่ซานหรือภูเขาหยกซึ่งเป็นภูเขาที่สูงที่สุดในไต้หวัน และสูงที่สุดในภูมิภาคเอเชียตะวันออกเฉียงเหนือ รวมทั้งยอดเขาอื่นๆ อีก 41 ลูก ที่มีความสูงเกิน 3,000 เมตร จึงทำให้เกิดภูมิประเทศทิวเขาสีเขียวก้ำมะหยี่เป็นลูกคลื่นสลับซับซ้อนงดงาม อันเป็นแหล่งกำเนิดแม่น้ำโจวสุ่ย แม่น้ำที่ยาวที่สุดที่เป็นต้นน้ำของไต้หวัน อีกทั้งทะเลสาบสุริยันจันทรา ทะเลสาบที่สวยงามและเป็นแหล่งท่องเที่ยวที่มีชื่อเสียงที่สุดของไต้หวันเช่นกัน

ท่านเดินทางสู่ ทะเลสาบสุริยัน จันทรา Sun Moon Lake ซึ่งเป็นทะเลสาบน้ำจืดที่เกิดขึ้นตามธรรมชาติที่ใหญ่ที่สุดของไต้หวัน และยังมีเส้นทางจักรยานรอบทะเลสาบมีความยาวถึง ๓๓ กิโลเมตร ที่ถูกจัดอันดับให้ติดอยู่ ๑ ใน ๑๐ ของเส้นทางจักรยานทั่วโลก โดย ซีเอ็นเอ็นโก (CNNGO) ทะเลสาบสุริยันจันทรา มีความสูงเหนือระดับน้ำทะเล ๗๔๘ เมตร มี เกาะลาถู (Lalu Island) ตั้งอยู่กลางทะเลสาบ โดยทางตอนใต้ของเกาะลาถูมีรูปร่างกลมคล้ายกับพระจันทร์ ส่วนทางตอนเหนือของเกาะ มีรูปร่างคล้ายกับพระอาทิตย์ จึงเป็นที่มาของชื่อทะเลสาบสุริยันจันทรา นั่นเอง และยังเป็นตำแหน่งฮวงจุ้ยที่ดีมีมังกรล้อมรอบ พื้นที่บริเวณนี้ถือว่าเป็นจุดรับพลังมังกรที่สมบูรณ์ที่สุดของไต้หวัน จากนั้นนำท่าน นั่งเรือยอร์ชล่องทะเลสาบสุริยัน จันทรา ชมความงามบรรยากาศรอบๆ ทะเลสาบแห่งนี้

นำท่านเดินทางสู่ วัดสวนกวง (Xuanguang Temple) วัดขนาดเล็กเรียบง่าย ตั้งอยู่ระหว่างทะเลสาบ

สุริยันและทะเลสาบจันทรา สร้างขึ้นในปี ค.ศ. 1955 ภายในประดิษฐานพระพุทธรูปทองคำของพระภิกษุเสวียนจั้ง นักปราชญ์แห่งราชวงศ์ถัง ผู้เดินทางไปอินเดียเพื่ออัญเชิญพระไตรปิฎกกลับมาจีนตามพระบัญชาจักรพรรดิ ด้านหน้าวัดมีท่าเรือเล็กๆ ริมทะเลสาบ พร้อมบันไดขึ้นสู่วัดโดยมีฉากหลังเป็นภูเขางดงาม บรรยากาศร่มรื่น เหมาะแก่การถ่ายภาพและสักการะสิ่งศักดิ์สิทธิ์ พร้อมข้อความใต้พระรูปว่า “ปราชญ์ผู้ยิ่งใหญ่แห่งชาติ” เป็นอีกหนึ่งจุดแวะสำคัญบนเส้นทางแห่งศรัทธาในเมืองหนานโถว



แนะนำ... ของเด็ด ที่ Sun Moon Lake



ไข่ต้มไปซาและเห็ดหอมแห้งเป็นสูตรลับในหม้อเดียว

ลิ้มรสเบาๆ หวานเค็มผสมกลิ่นเครื่องเทศนุ่มนวล เป็นเมนูท้องถิ่นสุดคลาสสิก

นำท่านเดินทางสู่ **วัดเหวินหวู่ (Wenwu Temple)** ตั้งอยู่ริมฝั่งทะเลสาบสุริยันจันทรา เป็นวัดที่มีความสำคัญของไต้หวัน ด้วยสถาปัตยกรรมแบบจีนโบราณที่งดงาม ภายในมีเทพเจ้าขงจื้อและเทพเจ้ากวนอู (เทพเจ้าแห่งปัญญา และเทพเจ้าแห่งความซื่อสัตย์) ซึ่งชาวไต้หวันเชื่อกันว่า หากได้บูชาเทพเจ้ากวนอู จะได้ประสบความสำเร็จในหน้าที่การงาน มีแต่คนจงรักภักดี หรือหากวางแผนสิ่งใด ก็จะได้ประสบความสำเร็จตามปรารถนา เป็นวัดศักดิ์สิทธิ์อีกแห่งหนึ่งของไต้หวัน แต่เดิมในอดีตริมฝั่งทะเลสาบสุริยันจันทราเป็นที่ตั้งของ ๒ วัดเก่า คือ วัดหลงฟิง **Longfeng Temple** และวัดหัวถั่ง **Huatang of Shuishotsun** ชาวบ้านกลัวว่าน้ำจากทะเลสาบสุริยันจันทรา จะทะลักเข้ามาท่วมวัดหลงฟิงและวัดหัวถั่ง จึงสร้างวัดเหวินหวู่ขึ้น แล้วรวมวัดทั้งสองแห่งไว้ในวัดเหวินหวู่เพียงแห่งเดียว และสร้างกำแพงให้แข็งแรงยิ่งขึ้น เพื่อรับมือกับน้ำจากทะเลสาบสุริยันจันทราที่หนุนขึ้นสูง ในปัจจุบัน สถาปัตยกรรมของวัดนี้เต็มไปด้วยงานแกะสลักหินจำนวนมากรวมถึงสิงโตหินอ่อน ๒ ตัวที่ตั้งอยู่บริเวณด้านหน้าของวัดซึ่งมีมูลค่าตัวละ ๑ ล้านเหรียญไต้หวัน โดยตัววิหารใหญ่แบ่งออกเป็นสามชั้นละมีวิหารเล็กโอบล้อมอยู่ด้านข้าง และเป็นจุดชมวิวที่สวยงามอีกแห่งหนึ่งของทะเลสาบสุริยันจันทราอีกด้วย

สิ่งศักดิ์สิทธิ์ภายในวัดเหวินหวู่ ที่ขึ้นชื่อเรื่องการไหว้ขอพรเทพเจ้าสำคัญ 2 องค์ :

1. เทพกวนอู (เทพเจ้าแห่งความซื่อสัตย์และความกล้าหาญ)
2. เทพขงจื้อ (เทพเจ้าแห่งปัญญาและการศึกษา) เหมาะสำหรับนักเรียน นักศึกษา และผู้สอบเข้าราชการ เพื่อให้ประสบความสำเร็จด้านการเรียนและการงาน

วิธีไหว้ขอพร สำหรับการขอพรวัดเหวินหวู่ สามารถทำได้ตามขั้นตอนง่าย ๆ ดังนี้:

1. จุดธูปไหว้บูชา หน้าแท่นบูชาเทพเจ้าแต่ละองค์
2. ตั้งจิตอธิษฐาน ระบุชื่อ-นามสกุล วันเดือนปีเกิด และเรื่องที่ต้องการขอพรอย่างชัดเจน เช่น ขอให้สอบติด ขอให้ธุรกิจรุ่งเรือง ฯลฯ
3. หยิบกระดาษแดงเขียนคำอธิษฐาน (มีในวัด) แล้วนำไปผูกไว้ที่กระถางธูปหรือจุดที่จัดไว้ ซึ่งเชื่อว่าจะช่วยให้พรเป็นจริง
4. โยนเหรียญลงกระถางทอง เพื่อเสริมดวงและโชคลาภ (อยู่บริเวณลานด้านหน้า)

กลางวัน

รับประทานอาหารกลางวัน ณ ภัตตาคาร (มื้อที่ 6) **เมนูพิเศษ!! ปลาประธานาธิบดี**

นำท่าน **COUNTDOWN** ย่าน **TAIPEI 101** (มีรถรับส่ง สถานที่จัดงาน **COUNTDOWN** ทั้ง ไป และ กลับ **พร้อมไกด์**) ในกรณีที่การจราจรติด หรือเกิดขัดข้อง ทางบริษัทฯขอปรับเดินทางโดยMRT หรือปรับเปลี่ยนตามความเหมาะสมตามสถานการณ์ เนื่องจากช่วงเทศกาลปีใหม่อาจมีการปิดถนนเพื่อจัดกิจกรรมปีใหม่ จึงอาจปรับตามความเหมาะสมเพื่อความสะดวกและรวดเร็วของท่าน

Countdown สูดตระการต้าย่าน Taipei 101 สัมผัสบรรยากาศค่ำคืนแห่งการเฉลิมฉลองต้อนรับปีใหม่ที่สถานที่เคหาคารวนที่มีชื่อเสียงระดับโลก หนึ่งในนั้นต้องมีชื่อของ Taipei 101 ตึกกระฟ้าสุดโดดเด่นของไต้หวันที่ไม่เพียงเป็นแลนด์มาร์กทางสถาปัตยกรรม แต่ยังเป็นจุดนับถอยหลังเข้าสู่ปีใหม่ที่น่าทึ่งที่นักท่องเที่ยวทั่วโลกอยากมาสัมผัสสักครั้งในชีวิต ตั้งแต่ช่วงเย็นของวันที่ 31 ธันวาคม บรรยากาศบริเวณ ที่ซึ่งเป็นย่านธุรกิจใจกลางเมืองจะคึกคักเป็นพิเศษ ผู้คนจำนวนมากเริ่มหลั่งไหลกันเข้ามาจับจองพื้นที่รอบตึก Taipei 101 เพื่อรอชมไฮไลต์แห่งปี " การแสดงพลุที่ยิงออกจากตัวตึก ในระดับความสูงต่าง ๆ พร้อมแสงสีเสียงประกอบสุดอลังการ" ภายในงานจะมีทั้งเวทีการแสดงดนตรีสด, การตกแต่งไฟประดับสวยงาม, รวมถึงร้านค้าร้านอาหารที่เปิดให้บริการตลอดค่ำคืน ไม่ว่าจะเป็นของกินสตรีทฟู้ดไต้หวันแบบดั้งเดิม หรือเครื่องดื่มยอดฮิตอย่างชาสมุนไพร ก็มีให้เลือกชิมแบบจุใจ เมื่อถึงเวลาพลุเคหาคารวนจากตึก Taipei 101 เริ่มเวลานับถอยหลังเข้าสู่เที่ยงคืน พลุลากสีจะเริ่มยิงออกจากตึก Taipei 101 พร้อมแสดงแสงไฟตามชั้นต่าง ๆ ของอาคาร สร้างภาพที่หน้าตื่นตะลึงจนกลายเป็นหนึ่งในภาพจำของการเฉลิมฉลองปีใหม่ในเอเชียตะวันออกเฉียงใต้ออกในแต่ละปี การแสดงพลุจะมีริ้วและการออกแบบแตกต่างกันออกไป โดยเน้นเรื่องราวแห่งความหวัง ความสามัคคี และการเริ่มต้นใหม่ที่สดใส

Taipei 101 ไม่ใช่แค่การดูพลุ แต่คือการเป็นส่วนหนึ่งของการเฉลิมฉลองระดับนานาชาติ ที่อบอวลไปด้วยพลังบวกและความหวังสำหรับปีใหม่ข้างหน้า เป็นอีกหนึ่งประสบการณ์ที่นักเดินทางควรลองสัมผัสด้วยตนเองอย่างน้อยสักครั้ง

คำแนะนำสำหรับผู้เข้าร่วมกิจกรรม

- คำแนะนำการควรแต่งการแต่งตัวให้อุ่น: อากาศในไทเปช่วงปลายเดือนธันวาคมอาจเย็นลงถึง 12-18°C ควรเตรียมเสื้อกันหนาวมาด้วย
- คำแนะนำการพกของจำใช้ที่เป็น: เช่น พาวเวอร์แบงก์, น้ำดื่ม, ผ้าห่มบาง ๆ หรือเสื้อสำหรับนั่งรอบริเวณงาน และไม่ควรร่นำกระเป๋าใบใหญ่: อาจมีการตรวจสอบความปลอดภัยและอาจไม่สามารถเข้าใกล้โซนจัดแสดงได้

Taipei 101 เคยครองตำแหน่ง "ตึกที่สูงที่สุดในโลก" ในปี 2004 ก่อนถูกแซงโดยตึก Burj Khalifa ของดูไบในภายหลัง ปัจจุบันยังคงเป็นหนึ่งในสัญลักษณ์สำคัญของไต้หวันทั้งคนในชาติและนักท่องเที่ยว

*** โปรแกรมเคหาคารวนจะมีการเปลี่ยนแปลงหน้างานตามความเหมาะสม***



คำ อิสระอาหารคำ เพื่อความสะดวกในการท่องเที่ยว

ที่พัก Hotel Cloud หรือเทียบเท่าระดับ ตามมาตรฐานได้หวัน

(โรงแรมที่ระบุในรายการเป็นเพียงโรงแรมที่นำเสนอเบื้องต้นเท่านั้น ซึ่งอาจมีการเปลี่ยนแปลง แต่โรงแรมที่เข้าพักจะเป็นโรงแรมระดับเทียบเท่ากัน)

Day4 (01ม.ค.69)

ไทเป- ร้านพายสับปะรด -อนุสรณ์สถานเจียงไคเช็ค- ตึกไทเป 101 (ไม่รวมชมวิว ชั้น 89) -ร้านเครื่องสำอางค์ - วัดหลงซาน - ซีเหมินติง

เช้า รับประทานอาหารเช้า ณ ห้องอาหารของโรงแรม (มือที่ 7)

หลังจากนั้นนำท่านไปยัง อนุสรณ์สถานเจียงไคเช็ค (Chiang Kai-shek Memorial Hall) จุดแลนด์มาร์กที่เปี่ยมด้วยประวัติศาสตร์ มีลานกว้างและอาคารสีขาวหลังคาน้ำเงินอันโดดเด่น พร้อมชมพิธีเปลี่ยนเวรยาม (หากตรงกับช่วงเวลา)



นำท่านเลือกซื้อของฝากที่ **ร้านขนมพายสับปะรด Pineapple** ที่ถือว่าเป็นขนมสัญลักษณ์ของไต้หวัน เปรียบเสมือนขนมประจำชาติเลยก็ว่าได้ ที่นี่จะมีขนมหลากหลายให้ท่านได้เลือกซื้อมากมาย เช่น ขนมพายสับปะรด, ป้อปคอร์น, นูกัส, เห็ดทอด เป็นต้น อิสระให้ท่านได้เลือกซื้อเพื่อเป็นของฝากแก่คนทางบ้านหรือเพื่อนๆ



เดินทางต่อสู่ Taipei 101 แลนด์มาร์กสำคัญของกรุงไทเป ชมความยิ่งใหญ่ของสถาปัตยกรรมที่ผสมผสานระหว่างความทันสมัยกับวัฒนธรรมจีนดั้งเดิม (ไม่รวมค่าขึ้นชมวิวนชั้น 89)



กลางวัน

รับประทานอาหารกลางวัน ณ ภัตตาคาร (มื้อที่ 8)

จากนั้นนำท่านซื้อปลินค้าร้านเครื่องสำอางค์

านเดินทางสู่ วัดหลงซาน (Longshan Temple) หนึ่งในวัดเก่าแก่และศักดิ์สิทธิ์ที่สุดในไต้หวัน ที่ผู้คนทั้งในท้องถิ่นและนักท่องเที่ยวต่างมาขอพรเพื่อความเป็นสิริมงคล

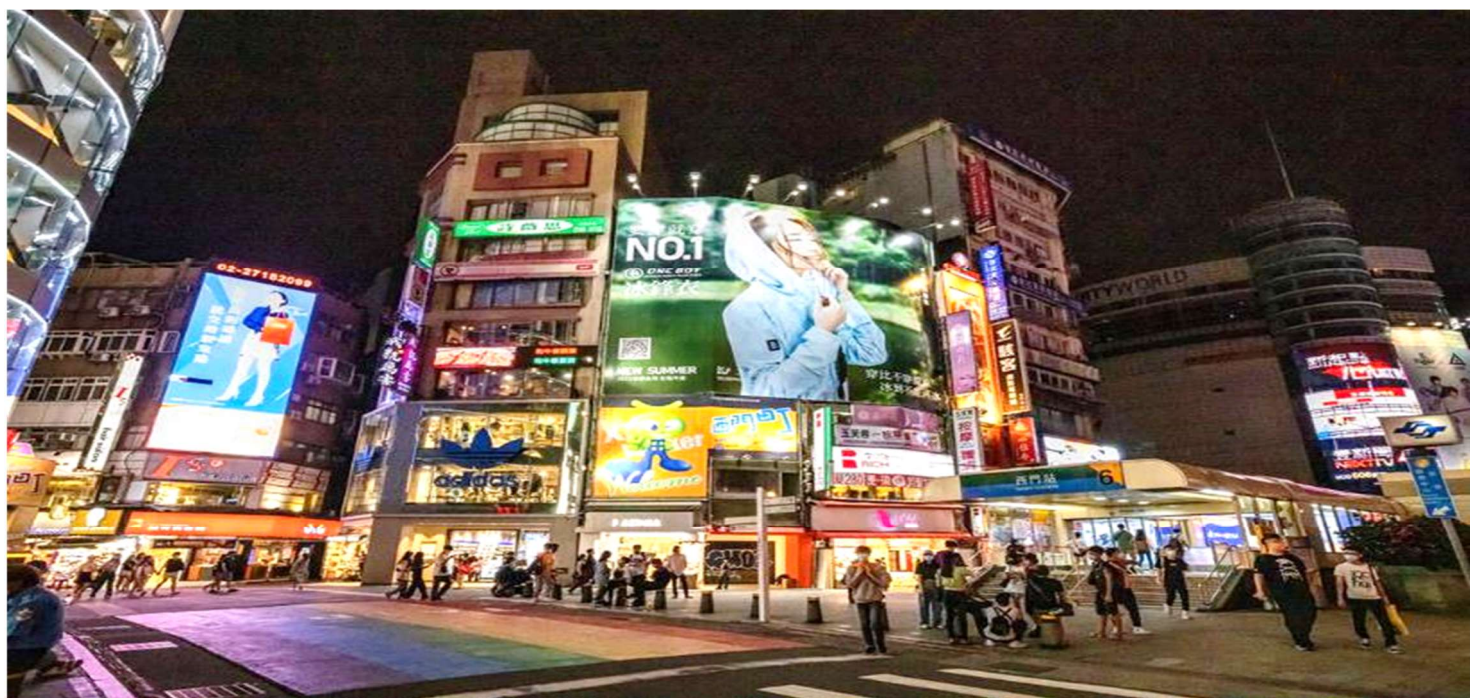


สายมูต้องรู้!!

เคล็ดลับการขอพรความรักจากผู้เฒ่าจันทรา ให้บอกชื่อ-นามสกุล วันเดือนปีเกิด พร้อมบอกที่อยู่ ให้บอกลักษณะของเนื้อคู่ ที่ต้องการให้ชัดเจน พร้อมกับอธิษฐานขอด้วยแดงขอให้ผู้เฒ่าจันทราบันดาลให้การขอพรสมหวัง หลังจากนั้นให้หยิบไม้ปวย หรือ เซ้งปวย ที่มีลักษณะเป็นไม้ประกบคู่สีแดงขึ้นมาโยนเสี่ยงทาย โดยจะต้องประกบคู่แล้วโยนเสี่ยงทายลงบนพื้น ให้โยนไม้ปวยให้สูงเหนือศีรษะของผู้เสี่ยงทาย หรือโยนให้สูงกว่าโต๊ะ หรือแทนบูชา โดยมีโอกาสโยนไม้ปวยเสี่ยงทายได้ถึง 3 ครั้ง และถ้าได้คำตอบแล้ว ไม่ควรถามซ้ำในคำถามเดิมอีก ไม่ว่าจะผลลัพธ์จะออกมาตรงใจหรือไม่ก็ตาม

1. ครว่่า 1 ข้าง หงาย 1 ข้าง หมายถึง ใช่ ได้ ถูกต้อง
2. ครว่่าทั้ง 2 ข้าง หมายถึง ไม่ใช่ ไม่ได้ ไม่ถูกต้อง
3. หงายทั้ง 2 ข้าง หมายถึง ไม่แน่ใจ ไม่สามารถให้คำตอบได้

นำท่านช้อปปิ้งย่าน **ซีเหมินติง Ximending** ถือว่าเป็นแหล่งช้อปปิ้งที่ยอดนิยมที่สุดของไต้หวันเลยก็ว่าได้ หากเปรียบเทียบกับเมืองไทยคือสยามสแควร์ไต้หวัน หากเปรียบเทียบกับเกาหลีก็คือเมียงดงไต้หวัน ด้านในมีหลากหลายแบรนด์สินค้าทั้งเสื้อผ้าและรองเท้ากีฬาห้อยต่าง ๆ ยังมีสินค้าห้อยท้องถื่นให้เลือกซื้อ แต่ที่นี่ไม่ได้มีแค่สินค้าช้อปปิ้งอย่างเดียว ยังมีร้านอาหารเยอะแยะมากมายให้ท่านได้เลือกรับประทาน แนะนำว่าพลาดไม่ได้กับเมนู น้ำแข็งใสไอศมอนด์หรือปิงซูแบบเกาหลีซึ่งต้นตำรับของเมนูนี้อยู่ที่ซีเหมินติงนี่เอง



คำ **อิสระอาหารคำ เพื่อความสะดวกในการท่องเที่ยว**

ที่พัก **Hotel Cloud หรือเทียบเท่าระดับ ตามมาตรฐานไต้หวัน**

(โรงแรมที่ระบุในรายการเป็นเพียงโรงแรมที่นำเสนอเบื้องต้นเท่านั้น ซึ่งอาจมีการเปลี่ยนแปลง แต่โรงแรมที่เข้าพักจะเป็นโรงแรมระดับเทียบเท่ากัน)

Day5 (02ม.ค.69) ไทเป-ศูนย์สรรพสุขภาพ (Germanium Shop) -สนามบิน (JX 745 : 13.30-16.30)

เช้า

รับประทานอาหารเช้า ณ ห้องอาหารของโรงแรม (มื้อที่ 9)

ศูนย์สร้อยสุขภาพ (Germanium Shop) ที่ศูนย์นี้มีจำหน่ายเครื่องประดับเพื่อสุขภาพ เช่น สร้อยข้อมือและสร้อยคอ ที่บรรจุ แร่เจอร์เมเนียม (Germanium) และบางแห่งเสริมด้วย แม่เหล็ก อ้างว่าเครื่องประดับเหล่านี้ช่วยในเรื่องของสุขภาพ เช่น ช่วยให้เลือดลมไหลเวียนได้ดี, บรรเทาอาการเมื่อยล้า, ลดความเครียด และบางโปรแกรมยังระงับถึงคุณสมบัติ ป้องกันรังสี ได้อีกด้วย อิสระเลือกซื้อของฝากหรือเยี่ยมชมสินค้าเพื่อสุขภาพของไต้หวัน นอกจากนี้สร้อย Germanium ยังมีการเสนอขายสินค้าพิเศษอื่น ๆ เช่น หยกไต้หวัน และ ปะการังแดง ซึ่งถือว่าเป็นเครื่องประดับล้ำค่าของไต้หวัน

สมควรแก่เวลานำท่านเดินทางสู่ **สนามบินนานาชาติเถาหยวน** สนามบินนานาชาติหลักของไต้หวัน

13.30 น. นำท่านออกเดินทางสู่ **สนามบินสุวรรณภูมิ** โดยสายการบินโดย**สายการบิน STARFLUX Airlines (JX)** (มี**บริการอาหารและเครื่องดื่มบนเครื่อง**) (JX 745 : 13.30 – 16.30)

16.30 น. เดินทางถึง **สนามบินสุวรรณภูมิ** โดยสวัสดิภาพ พร้อมความประทับใจ

อัตราค่าบริการ

วันเดินทาง	ราคาทัวร์ผู้ใหญ่ /เด็ก พักห้องละ 2-3 ท่าน	ราคาทัวร์ไม่รวม ตัวเครื่องบิน	ห้องพักเดี่ยว เพิ่มท่านละ
ปีใหม่ 29 ธ.ค. – 02 ม.ค. 69	27,900	24,900	7,500

อัตราค่าบริการสำหรับ **เด็กอายุไม่เกิน 2 ปี** ณ วันเดินทางกลับ (Infant) **ท่านละ 10,000 บาท**

**** อัตรานี้ไม่รวมค่าทิปคนขับรถ และมัดคูปองท์ท้องถิ่น ท่านละ 2,000 บาท/ท่าน ****

ห้องพักโรงแรมในไต้หวันอาจแตกต่างกัน จึงทำให้ห้องพักแบบห้องเดี่ยว (Single), ห้องพักรู (Twin/Double)

และห้องพักแบบ 3 ท่าน (Triple) อาจจะไม่ได้อยู่ในชั้นเดียวกัน หรือ อยู่ติดกัน

กรณีพัก 3 ท่าน กรุณาแจ้งเจ้าหน้าที่ก่อนทำการจอง เนื่องจากห้องพัก 3 ท่าน ในแต่ละโรงแรมมีจำนวนจำกัด

✔ อัตราค่าบริการรวม



ค่าตัวโดยสารเครื่องบินไป-กลับ ชั้นประหยัด พร้อมค่าภาษีสนามบินทุกแห่งตามรายการทัวร์ข้างต้น



เจ้าหน้าที่บริษัท ๙ คอยอำนวยความสะดวกทุกท่านตลอดการเดินทาง



ค่าประกันวินาศภัยเครื่องบินตามเงื่อนไขของแต่ละสายการบิน



ค่าอาหาร ค่าเข้าชม และ ค่ายานพาหนะทุกชนิดตามที่ระบุไว้ในรายการทัวร์ข้างต้น



ค่าน้ำหนักกระเป๋าเดินทางในกรณีที่เกิดขึ้นกว่าสายการบินกำหนด 20 กิโลกรัม / ท่าน / ใบ



คุ้มครองการเสียชีวิตจากอุบัติเหตุสูงสุด 2,000,000 บาท
คุ้มครองค่ารักษาพยาบาลจากอุบัติเหตุสูงสุด 500,000 บาท

(เงื่อนไขตามกรมธรรม์) เชื้อนไขประกันการเดินทาง ค่าประกันอุบัติเหตุและค่ารักษาพยาบาล คุ้มครองเฉพาะกรณีที่ได้รับอุบัติเหตุระหว่างการเดินทางไม่คุ้มครองถึงการสูญเสียทรัพย์สินส่วนตัวและไม่คุ้มครองโรคประจำตัวของผู้เดินทางและคุ้มครองเฉพาะผู้เดินทางไปกลับพร้อมกรุ๊ปเท่านั้น



ค่าที่พักห้องละ 2-3 ท่าน ตามโรงแรมที่ระบุไว้ในรายการหรือ ระดับเทียบเท่า

*- กรณีห้อง TWIN BED (เตียงเดี่ยว 2 เตียง) ซึ่งโรงแรมไม่มีหรือเต็ม ทางบริษัทขอปรับเป็นห้อง DOUBLE BED แทนโดยมี ต้องแจ้งให้ทราบล่วงหน้า
- หากต้องการห้องพักแบบ DOUBLE BED ซึ่งโรงแรมไม่มีหรือเต็ม ทางบริษัทขอปรับเป็นห้อง TWIN BED แทนโดยมี ต้อง แจ้งให้ทราบล่วงหน้า เช่นกัน
- กรณีพักแบบ TRIPLE ROOM 3 ท่าน ท่านที่ 3 อาจเป็นเสริมเตียง หรือ SOFA BED หรือ เสริมฟูกที่นอน ทั้งนี้ ขึ้นอยู่กับรูปแบบการจัดห้องพักของโรงแรมนั้นๆ*

✘ อัตราค่าบริการไม่รวม



ค่าทำหนังสือเดินทางไทย และเอกสารต่างดาว



ค่าภาษีน้ำมัน ที่สายการบินเรียกเก็บเพิ่มภายหลังจากทางบริษัทฯ ได้ออกตั๋วเครื่องบินไปแล้ว ซึ่งลูกค้าต้องชำระส่วนต่างเพิ่ม



ภาษีมูลค่าเพิ่ม 7% และหัก ณ ที่จ่าย 3%



ค่าทิปมัคคุเทศก์ท้องถิ่นและคนขับรถ รวม 2,000 บาท/ท่าน/ทริป (เด็กชำระทิปเท่ากับผู้ใหญ่) ชำระที่สนามบิน



ค่าน้ำหนักกระเป๋าเดินทางในกรณีที่เกิดขึ้นกว่าสายการบินกำหนด



ค่าใช้จ่ายส่วนตัวนอกเหนือจากรายการ เช่น ค่าเครื่องดื่ม, ค่าอาหารที่สั่งเพิ่ม, ค่าโทรศัพท์ ฯลฯ สำหรับท่านที่รับประทานอาหารพิเศษ อาหารเจ หรือไม่ทานเนื้อสัตว์ ไม่ทานหมู ไม่ทานไก่ และมีความจำเป็นให้ทางบริษัท จัดเตรียมอาหารไว้ให้ท่านเป็นพิเศษนอกเหนือจากที่กรุ๊ปจัดไว้ในรายการ ขอสงวนสิทธิ์ในการเรียกเก็บค่าใช้จ่ายเพิ่มเติมตามจริงหน้างาน



ค่าธรรมเนียมเอกสารเข้าเมืองสำหรับผู้ถือพาสปอร์ตต่างประเทศ

*(ทางรัฐบาลจีนประกาศยกเลิกวีซ่าให้กับคนไทย ผู้ที่ประสงค์จะพำนักระยะสั้นในประเทศจีน ในรอบ 6 เดือน ไม่เกิน 90 วัน
**ถ้ากรณีทางรัฐบาลจีนประกาศให้กลับมาใช้วีซ่า ผู้เดินทางจะต้องเสียค่าใช้จ่ายเพิ่มในการขอวีซ่าตามที่สถานทูตกำหนด)*





เงื่อนไขการให้บริการ

1. การเดินทางในแต่ละครั้งจะต้องมีผู้โดยสารจำนวน 10 ท่านขึ้นไป ถ้าผู้โดยสารไม่ครบจำนวนดังกล่าว ทางบริษัทฯ ขอสงวนสิทธิ์ในการเปลี่ยนแปลงราคาหรือยกเลิกการเดินทาง
2. ในกรณีที่ลูกค้าต้องออกตัวโดยสารภายในประเทศ กรุณาติดต่อเจ้าหน้าที่ของบริษัทฯ เพื่อเช็คว่ากรุ๊ปมีการคอนเฟิร์มเดินทางก่อนทุกครั้ง เนื่องจากสายการบินอาจมีการปรับเปลี่ยนไฟล์ทบิน หรือเวลาบิน โดยไม่ได้แจ้งให้ทราบล่วงหน้า ทางบริษัทฯ จะไม่รับผิดชอบใด ๆ ในกรณี ถ้าท่านออกตัวภายในโดยไม่แจ้งให้ทราบและหากไฟล์ทบินมีการปรับเปลี่ยนเวลาบินเพราะถือว่าท่านยอมรับในเงื่อนไขดังกล่าว
3. การชำระค่าบริการ
 - 3.1 กรุณาชำระมัดจำ ท่านละ 15,000 บาท
 - 3.2 กรุณาชำระค่าทัวร์เต็มจำนวน ในกรณีที่ค่าทัวร์ราคาต่ำกว่า 10,000 บาท
 - 3.3 กรุณาชำระค่าทัวร์ส่วนที่เหลือ 30 วันก่อนออกเดินทาง ****45 วันก่อนเดินทางสำหรับช่วงสงกรานต์และปีใหม่****
 - 3.4 กรณีวันเดินทางน้อยกว่า 21 วัน หรือราคาทัวร์โปรโมชั่น ต้องชำระค่าทัวร์เต็มจำนวนเท่านั้น
4. กรณีผู้เดินทางที่ต้องการความช่วยเหลือเป็นพิเศษ เช่น การขอใช้วีลแชร์ที่สนามบิน กรุณาแจ้งบริษัทฯ อย่างน้อย 7 วันก่อนการเดินทาง หรือเริ่มตั้งแต่ท่านจองทัวร์ มิฉะนั้นทางบริษัทฯ ไม่สามารถจัดการได้ล่วงหน้า ทางบริษัทฯ ขอสงวนสิทธิ์ในการเรียกเก็บค่าใช้จ่ายตามจริงที่เกิดขึ้นกับผู้เดินทาง (ถ้ามี)
5. กรณีใช้หนังสือเดินทางราชการ (เล่มน้ำเงิน) เดินทางเพื่อการท่องเที่ยวกับคณะทัวร์ หากท่านถูกปฏิเสธในการเข้า-ออกประเทศใด ๆ ก็ตาม ทางบริษัทฯ ขอสงวนสิทธิ์ไม่คืนค่าทัวร์และรับผิดชอบใด ๆ ทั้งสิ้น



เงื่อนไขอื่นๆ

โปรดตรวจสอบ PASSPORT : กรุณานำพาสปอร์ตติดตัวมาในวันเดินทาง พาสปอร์ตต้องมีอายุไม่ต่ำกว่า 6 เดือน หรือ 180 วัน ขึ้นไปก่อนการเดินทาง และต้องมีหน้ากระดาษอย่างต่ำ 6 หน้า

หมายเหตุ : สำหรับผู้เดินทางที่อายุไม่ถึง 18 ปี และไม่ได้เดินทางกับบิดา มารดา ต้องมีจดหมายยินยอมให้บุตรเดินทางไปต่างประเทศจากบิดาหรือมารดาแนบมาด้วย





เงื่อนไขการยกเลิก

**กรณีการขอยกเลิกการเดินทาง หรือเลื่อนการเดินทาง นักท่องเที่ยวหรือตัวแทนจำหน่าย(ผู้มีชื่อในเอกสารการจอง) จะต้องแฟกซ์ อีเมลล์ หรือ มาเซ็นเอกสารการยกเลิกที่บริษัท ใดๆ ใดอย่างหนึ่ง เพื่อเป็นการแจ้งยกเลิกกับทางบริษัทอย่างเป็นทางการ (ทางบริษัทไม่ขอรับยกเลิกการจอง ผ่านทางโทรศัพท์ไม่ว่ากรณีใดๆ)

**กรณีนักท่องเที่ยวหรือตัวแทนจำหน่าย ต้องการขอรับเงินค่าบริการคืน นักท่องเที่ยวหรือตัวแทนจำหน่าย (ผู้มีชื่อในเอกสารการจอง) จะต้องแฟกซ์ อีเมลล์ หรือ มาเซ็นเอกสารการขอรับเงินคืนที่บริษัท ใดๆ ใดอย่างหนึ่ง เพื่อทำเรื่องขอรับเงินค่าบริการคืน โดยแนบหนังสือมอบอำนาจพร้อมหลักฐานประกอบการมอบอำนาจ หลักฐานการชำระค่าบริการต่างๆ และหน้าสมุดบัญชีธนาคารที่ต้องการให้นำเงินเข้าให้ครบถ้วน โดยมีเงื่อนไขการคืนเงินค่าบริการ ตาม “ประกาศคณะกรรมการธุรกิจนำเที่ยวและมัคคุเทศก์ เรื่อง หลักเกณฑ์เกี่ยวกับการกำหนดอัตราการจ่ายเงินค่าบริการคืนให้แก่นักท่องเที่ยว พ.ศ. 2563” ดังนี้

ยกเลิก ไม่น้อยกว่า 30 วันก่อนการเดินทาง (ไม่นับวันเดินทาง)

คืนเงินค่าทัวร์เต็มจำนวน ยกเว้น ค่าใช้จ่ายที่เกิดขึ้นจริงเพื่อการเตรียมการนำเที่ยว ทั้งหมด เช่น ค่ามัดจำตัวเครื่อง ค่าบริการแลนด์ ต่างประเทศ เป็นต้น

ยกเลิก น้อยกว่า 15 วันก่อนการเดินทาง

ทางบริษัทฯ ขอสงวนสิทธิ์ ไม่คืนเงินค่าทัวร์ทั้งหมด การจ่ายเงินคืนแก่นักท่องเที่ยวตามข้อกำหนดด้านบน ซึ่งมีการหักเงินในบางส่วนนั้น เนื่องจากทางบริษัทมีค่าใช้จ่ายที่ได้จ่ายจริงเพื่อการเตรียมการจัดนำเที่ยวไปแล้ว เช่น การมัดจำที่นั่งบัตรโดยสารเครื่องบิน การจองที่พัก และ ค่าใช้จ่ายที่จำเป็นอื่นๆ เป็นต้น

ยกเลิก ไม่น้อยกว่า 15-29 วันก่อนเดินทาง (ไม่นับวันเดินทาง)

คืนเงิน 50% ของค่าทัวร์ทั้งหมด ยกเว้น ค่าใช้จ่ายที่เกิดขึ้นจริงเพื่อการเตรียมการนำเที่ยวทั้งหมด เช่น ค่ามัดจำตัวเครื่อง ค่าบริการแลนด์ ต่างประเทศ เป็นต้น

หากท่านงดการใช้บริการรายการใดรายการหนึ่ง หรือไม่เดินทางพร้อมคณะ

ทางบริษัทฯ จะถือว่าท่านสละสิทธิ์ **ไม่อาจเรียกร้องค่าบริการและเงินมัดจำคืน ไม่ว่ากรณีใดๆ ทั้งสิ้น**

การยกเลิกเดินทางกับกรุ๊ปที่ออกเดินทางช่วง เทศกาลวันหยุด เช่น ปีใหม่, สงกรานต์ เป็นต้น

บางสายการบินมีการกักที่นั่งมัดจำที่นับกับสายการบิน และค่ามัดจำที่พัก รวมถึงเที่ยวบินพิเศษ เช่น CHARTER FLIGHT **จะไม่มีการคืนเงินมัดจำ หรือ ค่าทัวร์ทั้งหมดที่ชำระแล้ว** ไม่ว่าจะยกเลิกด้วยกรณีใดๆ

กรณีที่กองตรวจคนเข้าเมืองในกรุงเทพฯ และต่าง ประเทศปฏิเสธการเดินทางออกหรือเข้าประเทศที่ระบุ

บริษัทฯ ขอสงวนสิทธิ์ที่จะไม่คืนค่าทัวร์ ไม่ว่ากรณีใดๆ *สำคัญ !! บริษัททำธุรกิจเพื่อการท่องเที่ยวเท่านั้น ไม่สนับสนุนการเดินทางเข้าญี่ปุ่นโดยผิดกฎหมาย ลูกค้าต้องผ่านการตรวจคนเข้าเมืองด้วยตัวของตัวเอง โดยมีมัคคุเทศก์ไม่สามารถช่วยเหลือใดๆ ได้ทั้งสิ้น *





สำคัญ โปรดอ่านเงื่อนไขที่ท่านควรรทราบ



ข้อมูลสำคัญเกี่ยวกับสายการบิน

การจัดที่นั่งบนเครื่องบินจะถูกกำหนดโดยสายการบิน ซึ่งจะดำเนินการผ่านระบบอัตโนมัติ ผู้โดยสารไม่สามารถเลือกที่นั่งได้ และที่นั่งอาจไม่ได้ยึดติดกัน ซึ่งบริษัทไม่สามารถเข้าไปจัดการได้แต่อย่างใด



ข้อมูลสำคัญเกี่ยวกับโรงแรมที่พัก

ห้องพักในโรงแรมอาจมีความแตกต่างกัน ดังนั้น ห้องพักประเภทห้องเดี่ยว (Single) ห้องพักร่วม (Twin/Double) และห้องพักสำหรับ 3 ท่าน (Triple) อาจไม่ได้ตั้งอยู่ในอาคารหรือชั้นเดียวกัน



เงื่อนไขและข้อควรทราบอื่นๆ ที่ไปที่ท่านควรรทราบ

รายการทัวร์อาจมีการปรับเปลี่ยนหรือยกเลิกตามสภาพอากาศและความเหมาะสม โดยคำนึงถึงความปลอดภัยของผู้เดินทางเป็นหลัก โดยไม่จำเป็นต้องแจ้งให้ทราบล่วงหน้า

หากทำการชำระเงินแล้ว

ทางบริษัทขอสงวนสิทธิ์ในการถือว่าท่านได้ยอมรับเงื่อนไขดังกล่าวแล้ว และจะไม่มี การฟ้องร้องใดๆ เนื่องจากท่านได้ยอมรับเงื่อนไขในการให้บริการแล้ว



สำคัญ!!

กรุณาอ่านเงื่อนไข
แนบท้ายโดยละเอียด
เพื่อประโยชน์สูงสุดของท่าน

