





No.11/13488

TOKYO FUJI

โตเกียว • ฟุจิ

เที่ยวครบทุกวัน พักโตเกียวย่านแหล่งช้อปปิ้งชินจูกุ



รวมภาษีน้ำมันแล้ว

ราคา เริ่มต้น **21,900**

เดินทาง 01-05 ก.ค.69
15-19, 18-22 ก.ค.69
30 ก.ค.-03 ส.ค. 69

Highlight พักย่านช้อปปิ้งในโตเกียว 1 คืน | นอนออนเซ็น 1 คืน

- เที่ยวครบทุกวัน • บุฟเฟ่ต์อาหารค่ำ+ชาบูไม่อั้น
- นอนออนเซ็น 1 คืน สัมผัสประสบการณ์ออนเซ็นต้นตำรับ
- ขึ้น Fujiyama Tower สัมผัสวิวพาโนรามาของภูเขาไฟฟูจิ



ศาลเจ้าฟุชิมิอินาริ



ห้างโตเวอร์ซิตี



วัดอาซากุสะ



ช้อปปิ้งชินจูกุ



ชาบูบุฟเฟ่ต์

2UNRT-VZ004

Jet
All.com

5 วัน 3 คืน

น้ำหนักกระเป๋า 20 กก.

โตเกียว ฟุจิ เที่ยวครบทุกวัน พักโตเกียว ย่านแหล่งช้อปปิ้งชินจูกุ 5 วัน 3 คืน โดยสารการบินเวียดนามแอร์ [VZ]



| DAY | โปรแกรมการเดินทาง | เข้า | เที่ยง | ค่ำ | โรงแรมที่พัก |
|-----|--|------|--------|-------|--|
| 1 | กรุงเทพฯ (สนามบินสุวรรณภูมิ) - นาริตะ (สนามบินนาริตะ) (VZ830 : 23.35-07.55) | | | ✈ | |
| 2 | สนามบินนาริตะ - เกาะเอโนชิมะ - ถนนเบนไซเท็น - ศาลเจ้าเอโนชิมะ เมืองคามาคุระ - หลวงพ่อดาไคบุตสึ (รวมค่าเข้าชม) - ถนนโคมาจิไดริ - แช่น้ำแร่ธรรมชาติ - อาหารบุฟเฟต์ + พิเศษเมนูซาปู | ✈ | อิสระ | | FUJI AREA HOTEL หรือเทียบเท่า ★★★ |
| 3 | สวนโออิชิ ปาร์ค - กิจกรรมชงชา - FUJI Q HIGHLAND - FUJI TOWER (รวมค่าขึ้นทาวเวอร์) - สนุกกับโซนน้องหมีเนย BUTTERBEAR สदनาร์ก โอบะ - ห้างไดเวอร์ซิตี - โรงแรมย่านช้อปปิ้งชินจูกุ | | | อิสระ | TOKYO AREA HOTEL หรือเทียบเท่า ★★★ |
| 4 | วัดอาซากุสะ - ช้อปปิ้งถนนนากามิเสะโตเกียว - วิวโตเกียวสกายทรีริมแม่น้ำ สุมิตะ - วัดมัตสึยยามะโชเด็น (วัดหัวไข่เท้าแห่งอาซากุสะ) - ช้อปปิ้งชินจูกุ | | อิสระ | อิสระ | NARITA AREA HOTEL หรือเทียบเท่า ★★★ |
| 5 | สนามบินนาริตะ - กรุงเทพฯ (สนามบินสุวรรณภูมิ) (VZ831 : 08.55 - 13.45) | | ✈ | | |

ราคานี้ไม่รวมค่าทิปไกด์ และคนขับรถท่านละ 2,000 บาท

เก็บที่สนามบิน ณ วันเดินทาง

วันที่ 1



กรุงเทพฯ (สนามบินสุวรรณภูมิ) - นาริตะ (สนามบินนาริตะ)

(VZ830 : 23.35-07.55)

20.00 น.

คณะพร้อมกันที่ **สนามบินสุวรรณภูมิ** อาคารผู้โดยสารขาออก ชั้น 4 สายการบินเวียดนามแอร์ โดยมี **เจ้าหน้าที่ทีมงาน 2U CENTER** คอยให้การต้อนรับดูแลอำนวยความสะดวกด้านเอกสาร เช็คอินและโหลดสัมภาระ

23.45 น.

นำท่านออกเดินทางสู่ **สนามบินนาริตะ** ประเทศญี่ปุ่น โดยสายการบินเวียดนามแอร์ เที่ยวบินที่ (VZ830 23.35 - 07.55)

(**ราคาทัวร์ไม่รวมอาหารบนเครื่อง สายการบินมีบริการจำหน่ายอาหารและเครื่องดื่มบนเครื่องบิน)

วันที่ 2



สนามบินนาริตะ - เกาะเอโนชิมะ - ถนนเบนไซเท็น - ศาลเจ้าเอโนชิมะ เมืองคามาคุระ - หลวงพ่อโตโคบุตสึ (รวมค่าเข้าชม) - ถนนโคมาจิโดริ แชน้ำแร่ธรรมชาติ - อาหารบุฟเฟ่ต์ + พิเศษเมนูชาบู

07.55 น.

เดินทางถึง**สนามบินนาริตะ** ประเทศญี่ปุ่น ผ่านขั้นตอนการตรวจคนเข้าเมืองและศุลกากรเรียบร้อย (เวลาญี่ปุ่นเร็วกว่าประเทศไทย 2 ชั่วโมง) ไกด์รอให้การต้อนรับอำนวยความสะดวกแก่ทุกท่าน

เช้า

นำท่านเดินทางสู่เมืองคามาคุระ **จังหวัดคางาวะ** เมืองประวัติศาสตร์ที่ขึ้นชื่อเรื่องวัดวาอาราม และวิวทะเลสุดโรแมนติก ให้ท่านได้สัมผัสกลิ่นอายญี่ปุ่นแบบดั้งเดิมผสมผสานกับความสงบของธรรมชาติ

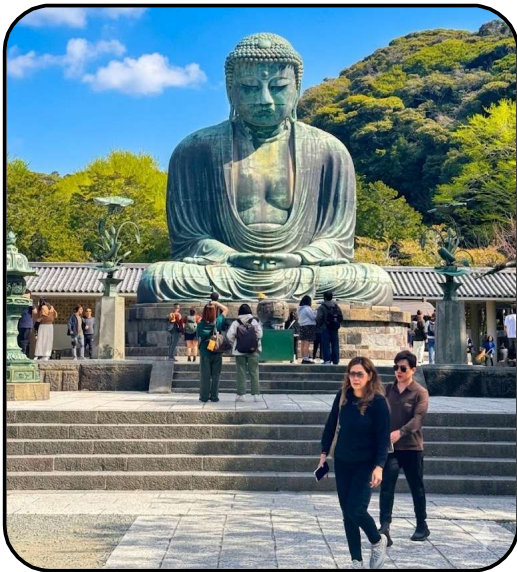
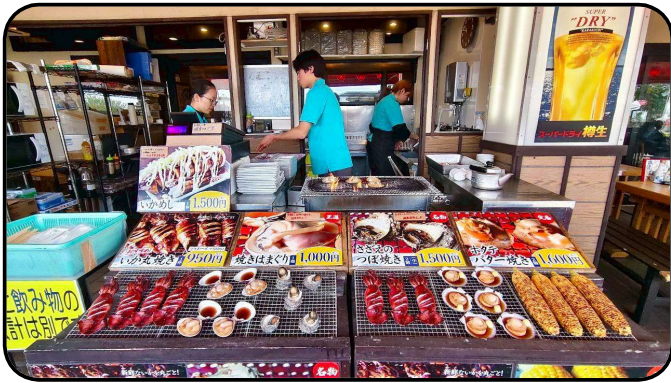


เกาะเอโนชิ

เกาะเอโนชิมะ (Enoshima Island) เป็นเกาะที่มีพื้นที่เพียง 0.38 ตารางกิโลเมตร อยู่จังหวัดคานางาวะ(Kanagawa) เป็นจังหวัดที่อยู่ใกล้โตเกียว เกาะแห่งนี้จัดอยู่ใน 100 ภูมิทัศน์ที่สวยงามที่สุดในญี่ปุ่นเมื่อถึงหน้าร้อน และระหว่างทางยังมี **ถนนเบนไซเท็น** ซึ่งเป็นถนนสายหลักที่คึกคักไปด้วยร้านค้าและของพื้นเมือง อาทิเช่น ขนม และอาหารทะเลสดจากท้องถิ่น พร้อมเมนูขึ้นชื่ออย่าง “ชิราสุ” ปลาตัวเล็กเนื้อนุ่ม รสชาติหวานละมุน อันเป็นเอกลักษณ์ของเอโนชิมะที่ไม่ควรพลาด **ศาลเจ้าเอโนชิมะ (Enoshima Shrine)** ศาลเจ้าชื่อดังของเกาะ ศาลเจ้าแห่งนี้ศักดิ์สิทธิ์และมีชื่อเสียงด้านความรักและโชคลาภ ความสำเร็จ และหากเราเดินขึ้นไปถึงศาลเจ้าด้านบน ก็จะมีมุมให้ชมวิว **เอโนชิมะซีแคนเดิล** แลนด์มาร์กสำคัญ มองเห็นท้องทะเลแบบ 360 องศา

กลางวัน

อิสระรับประทานอาหารกลางวันตามอัธยาศัย



หลวงพ่อดำแห่งคามาคูระ

เมืองคามาคูระ เป็นเมืองชายฝั่งเล็กๆ ในเขตจังหวัดคานากาว่า (Kanagawa) ที่ดึงดูดเหล่านักท่องเที่ยวให้แวะมาเยี่ยมชม ถูกขนานนามให้เป็น “เกียวโตแห่งฝั่งตะวันออก” เพราะว่ามีทั้งวัดและศาลเจ้าอันเก่าแก่ อนุสรณ์สถานทางประวัติศาสตร์มากมาย นำท่านสักการะ **“หลวงพ่อดำ” (Daibutsu) แห่งวัดโคโตคุอิน (Kotokuin Temple)** พระพุทธรูปสำริดกลางแจ้งที่มีชื่อเสียงระดับโลก และใหญ่เป็นอันดับสองของประเทศญี่ปุ่น เป็นพระพุทธรูปปางสมาธิสูงประมาณ 13 เมตร สร้างงามและทรงพลัง เชื่อกันว่าเป็นสัญลักษณ์แห่งความสงบและปัญญา นักท่องเที่ยวนิยมมาขอพรด้านความร่มเย็นในชีวิตและจิตใจ (รวมค่าเข้าชม)

ถนนโคมาจิโดริ

ให้ท่านอิสระเดินช้อปปิ้งที่ **ถนนโคมาจิโดริ** ย่านการค้าคึกคักหน้าวัด เต็มไปด้วยร้านอาหาร คาเฟ่ขนมญี่ปุ่น และของฝากท้องถิ่นมากมาย ให้ท่านเพลิดเพลินกับการเดินเล่น ชิมของอร่อย และเลือกซื้อสินค้าตามอัธยาศัย



ค่ำ

รับประทานอาหารค่ำ ณ ห้องอาหารของโรงแรม **อาหารบุฟเฟต์ พิเศษเมนูซาปู (มือที่ 1)**



หลังจากรับประทานอาหารเย็น ให้ท่านได้พักผ่อนและผ่อนคลายกับการ **แช่น้ำแร่ร้อนธรรมชาติ(ออนเซ็น)** ซึ่งเชื่อกันว่าช่วยบำรุงสุขภาพและคลายความเมื่อยล้าจากการเดินทาง พร้อมดื่มด่ำกับบรรยากาศการพักผ่อนแบบญี่ปุ่นอย่างแท้จริง 🍷

ที่พัก

YUKARI NO MORI ONSEN หรือเทียบเท่า 3 ดาว [🌟]

วันที่ 3



สวนโออิชิ ปาร์ค - กิจกรรมชงชา - FUJI Q HIGHLAND - FUJI TOWER (รวมค่าขึ้นทาวเวอร์) - สนุกกับโซน น้องหมีเนย BUTTERBEAR สุดน่ารัก โอโตะบะ - ท่างไคเวอร์ชิตตี้ - โรงแรมย่านซ้อปปิงในโตเกียว

เช้า

รับประทานอาหารเช้า ณ ห้องอาหารของโรงแรม (มื้อที่ 2)



สวนโออิชิ ปาร์ค

สวนโออิชิ (Oishi Park) เป็นหนึ่งในจุดชมวิวยอดนิยมของภูเขาไฟฟูจิ เราสามารถเพลิดเพลินกับถนนดอกไม้ยาวถึง 350 เมตร เป็นจุดชมวิวกุเอะไฟฟูจิ (Mt. Fuji) ที่ตั้งอยู่ริมฝั่งทะเลสาบคาวากูจิโกะฝั่งเหนือ (Lake Kawaguchiko) ที่นี่เป็นที่นิยมของนักท่องเที่ยวชาวญี่ปุ่นซึ่งมาพักผ่อนตากอากาศ ชมวิว ต็มด่ำกับความงามของทิวทัศน์ มีภูเขาไฟฟูจิ เป็นฉากหลัง และนอกจากนี้ที่นี่ยังมี Natural Living Center ร้านขายของสินค้าท้องถิ่นและของฝากต่างๆ ให้เลือกสรรอีกด้วย ในช่วงฤดูร้อน (ปลายเดือนมิถุนายนถึงต้นเดือนกรกฎาคม) สวนโออิชิปาร์คเต็มไปด้วยทุ่งดอกไม้ **เวนเดอร์สีม่วงสดใส** ที่ตัดกับภูเขาไฟฟูจิซึ่งตั้งอยู่เบื้องหลัง ทำให้ทัศนียภาพดูสง่างามและมีเสน่ห์ ดอกไม้ที่บ้านเต็มสวนยังส่งกลิ่นหอมอบอวลไปทั่วบริเวณ (ปลายเดือนมิถุนายนถึงต้นเดือนตุลาคม) สวนโออิชิปาร์คจะมี **ดอกไม้ในแอกการ่าและกำแพงดอกไม้โกเนีย** พร้อมวิวภูเขาไฟฟูจิ ทัศนียภาพที่ดูสวยงามอย่างมาก (ดอกไม้ขึ้นอยู่กับสภาพอากาศของแต่ละฤดูกาล)



กิจกรรมการชงชา

สัมผัสวัฒนธรรมดั้งเดิมของชาวญี่ปุ่น นั่นก็คือ **กิจกรรมการชงชาญี่ปุ่น (Sado)** โดยการชงชาตามแบบญี่ปุ่นนั้น มีขั้นตอนมากมาย เริ่มตั้งแต่การชงชา การจับถ้วยชา และการดื่มชา ทุกขั้นตอนนั้นล้วนมีขั้นตอนที่มีรายละเอียดที่ประณีตและสวยงามเป็นอย่างมาก และท่านยังมีโอกาสได้ลองชงชาด้วยตัวท่านเองอีกด้วย ซึ่งก่อนกลับให้ท่านอิสระเลือกซื้อของที่ฝากของที่ระลึกตามอัธยาศัย

Fuji-Q Highland x Butterbear



นำท่านสนุกสนาน ณ **ฟูจิกิวไฮแลนด์ (Fuji-Q Highland)** นำท่านขึ้นชมวิวกุหาไฟฟูจิแบบพาโนรามาที่ **"FUJIYAMA TOWER" (รวมค่าขึ้นทาวเวอร์)** เป็นหอคอยชมวิวกว้างที่ทางสวนสนุก Fuji-Q Highland สร้างขึ้นเนื่องในโอกาสที่รถไฟเหาะ Fujiyama ครบรอบ 25 ปี โดยสร้างขึ้นที่ด้านในสวนโค้งของรางรถไฟเหาะ Fujiyama ซึ่งเป็นจุดที่สามารถมองเห็นวิวของภูเขาไฟฟูจิได้เต็มตา หอคอยชมวิวแห่งนี้มีความสูงอยู่ที่ 55 เมตร โดยบริเวณชั้นบนสุดของหอคอยได้ถูกสร้างเป็นคาเฟ่ชมวิวกว้างแบบ 360 องศา ซึ่งมีชื่อว่า **"Fujiyama Sky Deck Observatory"** สามารถขึ้นไปเพื่อชมวิวกว้างของภูเขาไฟฟูจิได้โดยไม่ต้องนั่งรถไฟเหาะ สวนสนุกแห่งนี้ตั้งอยู่ใกล้ ๆ กับภูเขาไฟฟูจิ เป็นอีกหนึ่งสวนสนุกที่ได้รับความนิยมมาก ๆ ในญี่ปุ่น โดยเฉพาะรถไฟเหาะ 4 รางที่ได้รับการบันทึกบน Guinness World Record และถือเป็นเครื่องเล่นไฮไลท์ ของที่นี่ **(ไม่รวมค่ากิจกรรมเครื่องเล่น)**

พบกับสเปเชียลอีเวนต์สุดพิเศษ!! **Fuji-Q x Butterbear** หรือน้องหมีเนย ตักตามาสคอตสุดคิวท์ ที่ร่วมกับทางสวนสนุก เปิดโซนพิเศษ ให้ลูกค้าที่ชื่นชอบน้องหมีเนยได้สนุกสนานไปกับเครื่องเล่น **Par-tea cup (ไม่รวมค่ากิจกรรม 1000 เยน/ท่าน)** ที่ถูกปรับโฉมใหม่ ให้เข้ากับน้องหมีเนย และยังเพิ่มบรรยากาศความสนุกสนานด้วยอุปกรณ์จอ LED ขนาดใหญ่ มอบประสบการณ์สุดพิเศษที่จะทำให้มีมน้องเนย รู้สึกเหมือนได้เล่นเครื่องเล่นไปกับน้องหมีเนย และยังมีจุดถ่ายรูปสุดพิเศษ ที่มีมน้องเนย สามารถถ่ายรูปคู่กับน้องหมีเนย โดยมีวิวกุหาไฟฟูจิเป็นฉากหลัง อีกทั้งยังมีจุดจำหน่ายของที่ระลึกของน้องหมีเนย อีกมากมาย **(อีเวนต์พิเศษน้องหมีเนยมีจัดกิจกรรมวันที่ 10 มกราคม - 10 กรกฎาคม 2569 เท่านั้น)**



กลางวัน

รับประทานอาหารกลางวัน ภายในสวนสนุก Fuji-Q (มื้อที่ 3)
(รวมคูปองอาหารกลางวัน)



โอไดบะ

นำท่านสู่ **โอไดบะ (Odaiba)** เป็นเกาะรวมศูนย์กลางความบันเทิง ย่านเมืองใหม่ที่เกิดจากการถมทะเลขึ้นมาเป็นเกาะ ตั้งแต่ปี ค.ศ. 1850 เกาะนี้เป็นที่แสดงให้เห็นถึง วิสัยทัศน์ และศักยภาพของชาวญี่ปุ่น ที่สามารถสร้าง สิ่งที่เป็นไปไม่ได้ให้เป็นไปได้ขึ้นมา ซึ่งภายในเกาะมีจุดถ่ายรูปเชคอินและแหล่งช้อปปิ้งมากมาย เมื่อไปโอไดบะ จะพบรูปปั้นจำลองของเทพีเสรีภาพ สัญลักษณ์ของนิวยอร์ก หันหน้าไปทางสะพาน Rainbow Bridge อนุสาวรีย์นี้สร้างขึ้นแบบชั่วคราวในปี 1998 เพื่อเป็นอนุสรณ์ถึงมิตรภาพระหว่างญี่ปุ่นและฝรั่งเศส แต่ได้รับความนิยมจากคนญี่ปุ่นเป็นอย่างมากจนได้รับการสร้างขึ้นถาวรในปี 2000 ใครที่ได้มาโตเกียวลองแวะไปเชคอินได้โดยไม่ต้องไปไกลที่นิวยอร์ก



ห้างไดเวอร์ซิตี

ให้ท่านได้ช้อปปิ้งสินค้าหลากหลายชนิดที่ **ห้างไดเวอร์ซิตี (Diver City Tokyo Plaza)** ซึ่งภายในมีร้านค้า ร้านอาหาร และแหล่งบันเทิงมากมาย และให้ท่านถ่ายรูปกับ กันดั้มตัวใหม่ **RX-0 Unicorn** ขนาดเท่าของจริง ซึ่งมีขนาดใหญ่มาก ในบริเวณห้าง ก็จะมีร้านค้าสำหรับคอกันดั้ม ตรงทางเข้าห้างไดเวอร์ซิตี TOY เดินดูของเล่นเพลินๆ สายสะสมต้องกรี๊ดแน่นอน
(กันดั้ม RX-0 Unicorn จะสิ้นสุดการจัดแสดงในสิ้นเดือน สิงหาคม 69)

เย็น

อิสระรับประทานอาหารเย็นตามอัธยาศัย

ที่พัก

TOKYO SHOPPING AREA HOTEL หรือเทียบเท่า 3 ดาว

วันที่ 4



วัดอาซากุสะ - ซ้อปั้งถนนนากามิเสะโตเกียว - วิวโตเกียวสกายทรีริมแม่น้ำ
สุมิดะ - วัดมัตสึงิยามะโชเด็น (วัดหัวไชเท้าแห่งอาซากุสะ) - ซ้อปั้งชินจูกุ

เช้า

รับประทานอาหารเช้า ณ ห้องอาหารของโรงแรม (มื้อที่ 4)



วัดอาซากุสะ

นำท่านเดินทางสู่ **วัดอาซากุสะ (Asakusa)** วัดที่เก่าแก่ที่สุดในกรุงโตเกียว ขอพรจากเจ้าแม่กวนอิมทองคำ ท่านยังจะได้เก็บภาพประทับใจกับคอมไฟขนาดยักษ์ที่มีความสูงถึง 4.5 เมตร ซึ่งแขวนอยู่บริเวณประตูทางเข้าวัด และยังสามารถเลือกซื้อเครื่องรางของขลังได้ภายในวัด ฯลฯ หรือเพลิดเพลินกับ **ถนนนากามิเสะ** ถนน ซ้อปั้งที่มีชื่อเสียงของวัด มีร้านขายของที่ระลึกมากมายไม่ว่าจะเป็นเครื่องรางของขลัง ของเล่นโบราณและตบท้ายด้วยร้านขายขนมที่คนญี่ปุ่นชื่นชอบ แม้กระทั่งองค์จิ้งจอกพรอดิปัจจุบันยังคงเสด็จประพาสและเสวยขนมร้านดังนี้อีกด้วย

วัดมัตสึงิยามะโชเด็น

สักการะ**วัดมัตสึงิยามะโชเด็น** หรือ **“วัดหัวไชเท้า”** ซึ่งเป็นวัดเก่าแก่ในย่านอาซากุสะ เป็นวัดเก่าแก่ในย่านอาซากุสะ กรุงโตเกียว ตั้งอยู่บนเนินเขาเล็ก ๆ ริมแม่น้ำสุมิดะ จุดเด่นคือเป็นวัดที่ขึ้นชื่อเรื่อง **“ขอพรด้านการเงิน”** โชคลาภ และความสำเร็จในธุรกิจ ส่วนไฮไลต์สำคัญของวัดนี้คือ ไคคอน หรือหัวไชเท้า สัญลักษณ์ศักดิ์สิทธิ์ คนที่นี้เชื่อว่าไคคอนช่วย “ชำระล้างสิ่งไม่ดี” และนำโชคลาภเข้ามา นักท่องเที่ยวมักนำไคคอนไปถวายเพื่อขอพร



แม่น้ำสุมิดะ

พาท่านเดินสู่**ริมแม่น้ำสุมิดะ** ที่นี้จัดเป็นสถานที่อีกแห่งที่จัดได้ว่าเป็นอีกหนึ่งไฮไลน์ ที่คนญี่ปุ่นนิยมเดินทางมาถ่ายรูปเก็บภาพบรรยากาศ และ **ทอคยโตเกียวสกาย ทรี (Tokyo Sky tree)** ที่เปิดเมื่อ 22 พฤษภาคม 2555 มีความสูง 634 เมตร





ช้อปปิ้งย่านชินจูกุ

อิสระช้อปปิ้งที่ ย่านชินจูกุ (Shinjuku) แหล่งบันเทิงและแหล่งช้อปปิ้งขนาดใหญ่ใจกลางเมืองหลวงโตเกียว เป็นศูนย์รวมแฟชั่นเก๋ ๆ เท่ห์ ๆ ของเหล่าบรรดาแฟชั่นนิสต้า มีสถานีรถไฟชินจูกุที่เป็นเหมือนศูนย์กลางของย่านนี้ ซึ่งเป็นหนึ่งในสถานีที่คึกคักที่สุดในญี่ปุ่น ในแต่ละวันมีผู้คนจำนวนมากถึง 2.5 ล้านคน ที่ใช้บริการสถานีแห่งนี้ ทางด้านตะวันตกย่านนี้ที่เต็มไปด้วยตึกสูงระฟ้าหลายอาคาร มีทั้งโรงแรมชั้นนำ และในส่วนของด้านตะวันออกนั้น คือ คาบุกิโจ (Kabuki-jo) เป็นย่านที่เต็มไปด้วยห้างสรรพสินค้า, ร้านเครื่องใช้ไฟฟ้าขนาดใหญ่อย่าง Bic Camera และย่านบันเทิงยามราตรีที่มีร้านอาหารเยอะแยะมากมาย เช่น ร้านอิซากายะ (Izakaya)

เพื่อให้ท่านได้ท่องเที่ยวอย่างเต็มที่จึงไม่มีบริการอาหารกลางวันและอาหารค่ำ

ที่พัก

NARITA AREA HOTEL หรือเทียบเท่าระดับ 3 ดาว

วันที่ 5



นาริตะ (สนามบินนาริตะ) - กรุงเทพฯ (สนามบินสุวรรณภูมิ)
(VZ831 (08.55-13.45))

เช้า

รับประทานอาหารเช้า ณ ห้องอาหารของโรงแรม หรือ SET BOX (มื้อที่ 5)

สมควรแก่เวลาเดินทางนำท่านเดินทางสู่ **สนามบินนาริตะ** ทำการเช็คอิน และโหลดกระเป๋าสัมภาระ เพื่อเดินทางกลับสู่ประเทศไทย

08.55 น.

ออกเดินทางสู่ กรุงเทพฯ โดย สายการบินเวียดนามเจ็ทแอร์ เที่ยวบินที่ **(VZ831 08.55-13.45)**
(*ราคาทัวร์ไม่รวมอาหารบนเครื่อง สายการบินมีบริการจำหน่ายบนเครื่องบิน)**

13.45

เดินทางถึง **สนามบินสุวรรณภูมิ** กรุงเทพฯ โดยสวัสดิภาพ พร้อมความประทับใจ



อัตราค่าบริการ

| วันเดินทาง | ผู้ใหญ่พัก 2-3 ท่าน /ท่านละ | เด็กอายุ ไม่เกิน 7 ปี ไม่ใช้เตียง | พักเดี่ยว เพิ่มท่านละ | ราคาไม่รวม ตัว |
|--|-----------------------------------|--------------------------------------|--------------------------|-------------------|
| 01 – 05 กรกฎาคม 2569 | 21,900.- | 21,900.- | 7,000.- | 15,900.- |
| 15 – 19 กรกฎาคม 2569 | 21,900.- | 21,900.- | 7,000.- | 15,900.- |
| 18 – 22 กรกฎาคม 2569 | 21,900.- | 21,900.- | 7,000.- | 15,900.- |
| 30 กรกฎาคม - 03 สิงหาคม 2569 (วันเข้าพรรษา) | 21,900.- | 21,900.- | 7,000.- | 15,900.- |

ราคาทัวร์รวมค่าภาษีน้ำมันเชื้อเพลิงแล้ว

หากสนใจเดินทางเป็นกรุ๊ปส่วนตัว มีค่าใช้จ่ายเพิ่มท่านละ 1,000 บาท (จำนวนผู้เดินทาง 30 ท่านขึ้นไป)

ราคาเด็กทารก [อายุไม่ถึง 2 ปีบริบูรณ์ ณ วันเดินทางกลับ] ท่านละ 8,900 บาท
ราคานี้รวมรายการทัวร์ ตัวเครื่องบิน ไม่มีราคาเด็ก เนื่องจากเป็นราคาพิเศษ

ราคาทัวร์ข้างต้นยังไม่รวมค่าทิปมัคคุเทศก์และคนขับรถรวม 2,000 บาท/ท่าน/ทริป

ขออนุญาตนำเก็บ ณ สนามบินวันแรก

บริษัทขอสงวนสิทธิ์ในการสลับสถานที่ท่องเที่ยวในรายการตามความเหมาะสม ของสภาพอากาศ ณ วันเดินทาง เพื่อประโยชน์สูงสุดของลูกค้าเป็นสำคัญ

สำคัญ!! โปรดอ่านเงื่อนไขที่ท่านควรทราบ



เงื่อนไขและข้อความทราบอื่น ๆ ที่เกี่ยวข้องที่ท่านควรทราบ

รายการทัวร์อาจมีการปรับเปลี่ยนหรือยกเลิกตามสภาพอากาศ และความเหมาะสม โดยคำนึงถึงความปลอดภัยของผู้เดินทางเป็นหลัก โดยไม่จำเป็นต้องแจ้งให้ทราบล่วงหน้า



อัตราค่าบริการนี้รวม

1. ค่าตัวโดยสารเครื่องบินไป-กลับ ชั้นประหยัด พร้อมค่าภาษีสนามบินทุกแห่งตามรายการทัวร์ข้างต้น
2. เจ้าหน้าที่บริษัท ฯ คอยอำนวยความสะดวกทุกท่านตลอดการเดินทาง
3. ค่าประกันวินาศภัยเครื่องบินตามเงื่อนไขของแต่ละสายการบิน
4. ค่าอาหาร ค่าเช่าชม และ ค่ายานพาหนะทุกชนิด ตามที่ระบุไว้ในรายการทัวร์ข้างต้น
5. ค่าน้ำหนักกระเป๋าเดินทาง ตามสายการบินกำหนดไว้ที่ 20 กิโลกรัม/ ท่าน / ใบ
6. สัมภาระถือขึ้นเครื่องจำกัดไม่เกิน 2 ชิ้น/ ท่าน น้ำหนักไม่เกิน 7 กิโลกรัม (ไม่นับรวมสัมภาระที่โหลดใต้ท้องเครื่อง)
7. **คุ้มครองการเสียชีวิตจากอุบัติเหตุสูงสุด 2,000,000 บาท**
คุ้มครองค่ารักษาพยาบาลจากอุบัติเหตุสูงสุด 500,000 บาท

(เงื่อนไขตามกรมธรรม์)

เงื่อนไขประกันการเดินทาง ค่าประกันอุบัติเหตุและค่าพยาบาล คุ้มครองเฉพาะกรณีที่ได้รับอุบัติเหตุระหว่างการเดินทาง

- ไม่คุ้มครองถึงการสูญเสียทรัพย์สินส่วนตัว
- ไม่คุ้มครองโรคประจำตัวของผู้เดินทาง
- คุ้มครองเฉพาะผู้เดินทางไปกลับพร้อมกรุ๊ปเท่านั้น

8. ค่าที่พักห้องละ 2-3 ท่าน ตามโรงแรมที่ระบุไว้ในรายการ หรือระดับเทียบเท่า

โรงแรมตามมาตรฐานประเทศญี่ปุ่น

- โรงแรมในประเทศญี่ปุ่นส่วนใหญ่ห้องพักจะมีขนาดเล็ก
- โดยปกติแล้วโรงแรมจะจัดห้องพักสำหรับสองท่าน เป็นห้องพักเตียงคู่ (TWN) หรือประเภทเตียงดับเบิล (DBL)
ในกรณีนี้ จะขึ้นอยู่กับประเภทห้องพักโรงแรมนั้นๆ
- โรงแรมประเภทเรียวกัง (มีไฟแช้อนเซ็น) จะมีห้องพักเป็นแบบ Japanese Style (เมาะฟูตง) หรือ Western Style (เตียง)
ขึ้นอยู่กับจัดการของทางโรงแรม
- หากท่านมีความประสงค์จะพัก 3 ท่าน/ ห้อง (ห้องเตียงคู่ + ที่นอนเสริม) ท่านต้องยอมรับในข้อจำกัดของห้องพัก
- ในกรณีห้องพักเดี่ยว 1 ท่าน SGL (1 เตียง) หากวันเข้าพัก ห้อง 1 เตียง มีไม่เพียงพอ ทางโรงแรมอาจจัดห้องพัก 2 เตียงให้ท่านแทน



อัตราค่าบริการนี้ไม่รวม

1. ค่าทำหนังสือเดินทางไทย และเอกสารต่างดาว และการยื่นเรื่อง เข้า - ออก
2. ค่าภาษีน้ำมัน ตรีษักฯ ขอสงวนสิทธิ์เรียกเก็บค่าบริการเพิ่ม กรณีที่สายการบินมีการปรับขึ้นค่าภาษีน้ำมัน และภาษีสนามบิน ก่อนเดินทาง
3. ภาษีมูลค่าเพิ่ม 7% และหัก ณ ที่จ่าย 3%
4. ค่าทิปมัคคุเทศก์ท้องถิ่นและคนขับรถ รวม 2,000 บาท/ ท่าน/ กรุ๊ป (เด็กชำระที่ต่ำกว่าผู้ใหญ่) ชำระที่สนามบิน
5. ค่าน้ำหนักกระเป๋าเดินทางในกรณีที่เกินกว่าสายการบินกำหนด
6. **ค่าใช้จ่ายส่วนตัวนอกเหนือจากรายการ เช่น ค่าเครื่องดื่ม, ค่าอาหารที่สั่งเพิ่ม, ค่าโทรศัพท์ ฯลฯ**
สำหรับท่านที่รับประทานอาหารพิเศษ อาหารเจ หรือไม่ทานเนื้อสัตว์ ไม่ทานหมู ไม่ทานไก่ และมีความจำเป็นต้องให้ทางบริษัท จัดเตรียมอาหารไว้ให้ท่านเป็นพิเศษนอกเหนือจากที่กรุ๊ปจัดไว้ในรายการ
บริษัทฯ ขอสงวนสิทธิ์ในการเรียกเก็บค่าใช้จ่ายเพิ่มเติมตามจริงหน้างาน
7. **ค่าธรรมเนียมเอกสารเข้าเมืองสำหรับผู้ถือพาสปอร์ตต่างประเทศ**
ประเทศไทยขอชาวต่างชาติ (ถ้ากรณีทางรัฐบาลญี่ปุ่นประกาศให้กลับมาใช้ชีวิต ผู้เดินทางจะต้องเสียค่าใช้จ่ายเพิ่มในการขอวีซ่าตามที่สถานทูตกำหนด)



เงื่อนไขการให้บริการ

1. การเดินทางในแต่ละครั้งจะต้องมีผู้เดินทางจำนวน 9 ท่านขึ้นไป (ไม่นับรวมผู้เดินทางที่ไม่ใช้ตัวกรุ๊ปและเด็กทารก) ถ้าผู้โดยสารไม่ครบจำนวนดังกล่าว ทางบริษัทฯ ขอสงวนสิทธิ์ในการเปลี่ยนแปลงราคา หรือยกเลิกการเดินทาง
2. **การชำระค่าบริการ**
 - 2.1 กรุณาชำระมัดจำ ท่านละ 15,000 บาท
 - 2.2 กรุณาชำระค่าทัวร์ส่วนที่เหลือ 30 วันก่อนออกเดินทาง
45 วันก่อนออกเดินทางสำหรับช่วงสงกรานต์และปีใหม่
 - 2.3 กรณีจองน้อยกว่า 21 วันก่อนเดินทาง หรือจองทัวร์รายการโปรโมชัน ต้องชำระค่าทัวร์เต็มจำนวนเท่านั้น
3. กรณีผู้เดินทางที่ต้องการความช่วยเหลือเป็นพิเศษ เช่น การขอใช้วีซ่าที่สนามบิน หรือแพ้อาหาร กรุณาแจ้งบริษัทฯ อย่างน้อย 7 วันก่อนการเดินทาง หรือเริ่มตั้งแต่ท่านจองทัวร์ มิฉะนั้นทางบริษัทฯ จะไม่สามารถจัดการได้ล่วงหน้า ทางบริษัทฯ ขอสงวนสิทธิ์ในการเรียกเก็บค่าใช้จ่ายตามจริงที่เกิดขึ้นกับผู้เดินทาง (ถ้ามี)
4. กรณีใช้หนังสือเดินทางราชการ (เล่มนำเงิน) เดินทางเพื่อการท่องเที่ยวกับคณะทัวร์ หากท่านถูกปฏิเสธในการเข้า-ออกประเทศใด ๆ ก็ตาม ทางบริษัทฯ ขอสงวนสิทธิ์ไม่คืนค่าทัวร์ และรับผิดชอบใด ๆ ทั้งสิ้น



เงื่อนไขการเข้าประเทศญี่ปุ่น

- 1. โปรดตรวจสอบ PASSPORT :** กรุณานำพาสปอร์ตติดตัวมาในวันเดินทาง พาสปอร์ตต้องมีอายุไม่ต่ำกว่า 6 เดือน หรือ 180 วัน ขึ้นไปก่อนการเดินทาง ต้องมีหน้ากระดาษว่างอย่างน้อย 6 หน้า และไม่ชำรุด
หมายเหตุ : สำหรับผู้เดินทางที่อายุไม่ถึง 18 ปี และไม่ได้เดินทางกับบิดา มารดา ต้องมีเอกสารยินยอมให้บุตรเดินทางไปต่างประเทศที่ออกโดยหน่วยงานราชการ จากบิดา หรือมารดาแบบมาด้วย
- กิจกรรมใด ๆ ที่จะกระทำในประเทศญี่ปุ่นจะต้องไม่เป็นสิ่งที่ขัดต่อกฎหมาย และเข้าข่ายคุณสมบัติเพื่อการพำนักระยะสั้น
- ในขั้นตอนการขอเข้าประเทศ จะต้องระบุระยะเวลาการพำนักไม่เกิน 15 วัน
- เป็นผู้ที่ไม่เคยมีประวัติการถูกส่งตัวกลับจากประเทศญี่ปุ่น หรือมีได้้อยู่ในระยะเวลาของการถูกปฏิเสธไม่ให้เข้าประเทศ และไม่เข้าข่ายคุณสมบัติที่อาจจะถูกปฏิเสธไม่ให้เข้าประเทศ

กรณีที่ต้องตรวจคนเข้าเมืองในประเทศไทย และต่างประเทศปฏิเสธการเดินทางออก หรือเข้าประเทศที่ระบุ

บริษัทฯ ดำเนินธุรกิจด้านท่องเที่ยวเท่านั้น และไม่มีส่วนเกี่ยวข้องหรือสนับสนุนการเดินทางเข้าประเทศญี่ปุ่นโดยผิดกฎหมาย ทั้งนี้ การผ่านตรวจคนเข้าเมืองเป็นความรับผิดชอบส่วนบุคคล นักลูกค้าที่ไม่สามารถให้ความช่วยเหลือในขั้นตอนดังกล่าวได้



เงื่อนไขการยกเลิก

กรณีการขอยกเลิกการเดินทาง หรือเลื่อนการเดินทาง นักท่องเที่ยวหรือตัวแทนจำหน่าย (ผู้มีชื่อในเอกสารการจอง) จะต้องแพกซ์ อีเมลล์ หรือ มาเซ็นเอกสารการยกเลิกที่บริษัท อย่างเป็นทางการหนึ่ง เพื่อเป็นการแจ้งยกเลิกกับทางบริษัทอย่างเป็นทางการเป็นลายลักษณ์อักษร (ทางบริษัทไม่ขอรับยกเลิกการจอง ผ่านทางโทรศัพท์ไม่ว่าจะกรณีใด ๆ**)

กรณีนักท่องเที่ยวหรือตัวแทนจำหน่าย ต้องการขอรับเงินค่าบริการคืน นักท่องเที่ยวหรือตัวแทนจำหน่าย (ผู้มีชื่อในเอกสารการจอง) จะต้องแพกซ์ อีเมลล์ หรือ มาเซ็นเอกสารการยกเลิกที่บริษัท อย่างเป็นทางการหนึ่ง เพื่อทำเรื่องขอรับเงินค่าบริการคืน โดยแนบหนังสือมอบอำนาจพร้อมหลักฐานประกอบการมอบอำนาจ หลักฐานการชำระค่าบริการต่าง ๆ และหน้าสมุดบัญชีธนาคารที่ต้องการให้นำเงินเข้าให้ครบถ้วน โดยมีเงื่อนไขการคืนเงินค่าบริการ ตาม **"ประกาศคณะกรรมการธุรกิจนำเที่ยวและมัคคุเทศก์ เรื่อง หลักเกณฑ์เกี่ยวกับการกำหนดอัตราค่าเงินค่าบริการคืนให้แก่นักท่องเที่ยว พ.ศ. 2563" ดังนี้

1. ยกเลิก ไม่น้อยกว่า 30 วันก่อนการเดินทาง (ไม่นับวันเดินทาง)

คืนเงินค่าทัวร์หลังหักค่าใช้จ่ายที่เกิดขึ้นจริง

เพื่อการเตรียมการนำเที่ยว ทั้งหมด เช่น ค่ามัดจำตัวเครื่องบิน ค่าบริการแลนด์ ต่างประเทศ เป็นต้น

2. ยกเลิก ไม่น้อยกว่า 15-29 วันก่อนการเดินทาง (ไม่นับวันเดินทาง)

คืนเงิน 50% ของค่าทัวร์หลังหักค่าใช้จ่ายที่เกิดขึ้นจริง

เพื่อการเตรียมการนำเที่ยว ทั้งหมด เช่น ค่ามัดจำตัวเครื่องบิน ค่าบริการแลนด์ ต่างประเทศ เป็นต้น

3. ยกเลิก ไม่น้อยกว่า 15 วันก่อนการเดินทาง

ทางบริษัทฯ ขอสงวนสิทธิ์ ไม่คืนเงินค่าทัวร์ทั้งหมด

การจ่ายเงินคืนแก่นักท่องเที่ยวตามข้อกำหนดด้านบน ซึ่งมีการหักเงินในบางส่วนนั้น เนื่องจากทางบริษัทมีค่าใช้จ่ายที่ได้จ่ายจริงเพื่อการเตรียมการนำเที่ยวไปแล้ว เช่น การมัดจำที่นั่งบัตรโดยสารเครื่องบิน การจองที่พัก และ ค่าใช้จ่ายที่จำเป็นอื่น ๆ เป็นต้น

4. การยกเลิกเดินทางกับกรุ๊ปที่ออกเดินทางช่วงเทศกาลวันหยุด เช่น ปีใหม่, สงกรานต์ เป็นต้น

บางสายการบินมีการรันตีมัดจำที่นั่งกับสายการบิน และค่ามัดจำที่พัก รวมถึงเที่ยวบินพิเศษ เช่น CHARTER FLIGHT **จะไม่มีการคืนเงินมัดจำ หรือ ค่าทัวร์ทั้งหมดที่ชำระแล้ว** ไม่ว่าจะยกเลิกด้วยกรณีใด ๆ

5. หากท่านงดการใช้บริการรายการใดรายการหนึ่ง หรือไม่เดินทางพร้อมคณะ

ทางบริษัทฯ จะถือว่าท่านสละสิทธิ์ ไม่อาจเรียกร้องค่าบริการ และเงินมัดจำคืน ไม่ว่าจะกรณีใด ๆ ทั้งสิ้น

ราคาดังกล่าวรวมภาษีสนามบินทุกแห่ง และค่าภาษีน้ำมัน

ณ วันที่ 30 เมษายน 2569 เรียบร้อยแล้ว

ทั้งนี้ บริษัทขอสงวนสิทธิ์ในการเรียกเก็บส่วนต่างเพิ่มเติม

หากสายการบินมีการปรับเพิ่มอัตราภาษีหรือค่าธรรมเนียมดังกล่าวภายหลัง



โรงแรมตามมาตรฐานประเทศญี่ปุ่น



- โรงแรมในประเทศญี่ปุ่นส่วนใหญ่ห้องพักมีขนาดเล็ก
- โดยปกติแล้วโรงแรมจะจัดห้องพักสำหรับสองท่าน เป็นห้องพักเตียงคู่ (TWN) หรือประเภทเตียงดับเบิล (DBL) ***ในกรณีนี้ จะขึ้นอยู่กับประเภทห้องพักโรงแรมนั้นๆ***
- โรงแรมประเภทเรียวกัง (คินที่มีการแช่น้ำร้อน) จะมีห้องพักเป็นแบบ Japanese Style (เบาะฟูตง) หรือ Western Style (เตียง) ****ขึ้นอยู่กับการจัดการของทางโรงแรม****
- หากท่านมีความประสงค์จะพัก 3 ท่านต่อห้อง (ห้องเตียงคู่+ที่นอนเสริม) ท่านต้องยอมรับในพื้นที่อันจำกัดของห้องพัก
- ในกรณีห้องพักเดี่ยว 1 ท่าน SGL (1เตียง) หากวันเข้าพักห้อง1เตียงมีไม่เพียงพอ ทางโรงแรมอาจจัดห้องพัก 2เตียงให้กับท่าน



ประเภทห้องพักในประเทศญี่ปุ่น

****โปรดทำความเข้าใจในรายละเอียดของห้องพัก****

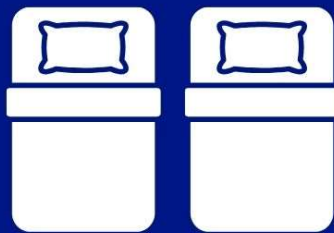


ห้องพักเดี่ยว
SINGLE BED ROOM (SGL)



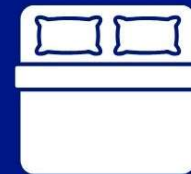
ห้องพักสำหรับ 1 ท่าน
มีค่าใช้จ่ายเพิ่มจากค่าทัวร์

ห้องพักเตียงคู่
TWIN BED ROOM (TWN)



ห้องพักสำหรับ 2 ท่าน

ห้องพักเตียงดับเบิล
DOUBLE BED ROOM (DBL)



ห้องพักสำหรับ 2 ท่าน

- ห้องพักมีจำนวนน้อยและ อาจมีขนาดห้องเล็กกว่าห้อง TWN
- กรณีไม่มีห้องพักประเภทนี้ จะเปลี่ยนเป็นห้อง TWN แทนที่

ห้องพักสำหรับสามท่าน (ที่นอนเสริม)
TRIPLE BED ROOM (TRP)



ห้องพักสำหรับ 3 ท่าน

****ในกรณีที่ท่านจองห้องพักแบบ TRIPLE [2 เตียง + 1 ที่นอนเสริม] แล้วทางโรงแรมไม่สามารถจัดหาห้องพัก แบบ TRIPLE ได้ ทางบริษัทขอสงวนสิทธิ์ในการจัดห้องพักแบบ แยก 2 ห้อง คือ [1 TWN/DBL+1 SGL] แทน ****

เด็กอายุตั้งแต่ 6 ปีขึ้นไป ต้องใช้เตียง

****ห้องพักต่างประเภท**

อาจจะไม่ได้อยู่ในชั้นเดียวกัน**

ห้องพักเป็นแบบ
JAPANESE STYLE
(เบาะฟูตง)





ข้อมูลเพิ่มเติมเกี่ยวกับ ตัวเครื่องบิน



1. กรณีที่ท่านมีเวลาประสงค์จะต้องการปรับเปลี่ยนระดับชั้นที่นั่ง จาก ชั้นประหยัด (ECONOMY CLASS) เป็นชั้นธุรกิจ (BUSINESS CLASS) โดยใช้คะแนนจากบัตรสะสมไมล์ จะต้องดำเนินการล่วงหน้าก่อนเดินทางอย่างน้อย 7 วัน และ ต้องดำเนินการที่เคาน์เตอร์ของสายการบิน ณ วันเดินทาง และชำระเงินเพื่ออัพเกรดที่นั่งด้วยตัวท่านเอง เท่านั้น
2. ในการเดินทาง ผู้โดยสารจะต้องเดินทางไป-กลับพร้อมกันเป็นหมู่คณะเท่านั้น หากต้องการเลื่อนวันเดินทางกลับก่อน (หรือหลัง) ท่านจะต้องชำระค่าใช้จ่ายส่วนต่างที่สายการบิน และบริษัททัวร์เรียกเก็บเพิ่มเติมก่อนออกตัวโดยสาร
3. การจัดที่นั่งบนเครื่องบิน จะเป็นไปตามที่สายการบินเป็นผู้กำหนด ซึ่งทางบริษัทฯ ไม่สามารถเข้าไปจัดการได้แต่อย่างใด
4. ในกรณีที่ลูกค้าต้อง ออกตัวโดยสารเครื่องบินภายในประเทศ (ตัวเครื่องบิน, รถไฟ, รถทัวร์) กรุณาติดต่อเจ้าหน้าที่ของบริษัทล่วงหน้าทุกครั้ง เพื่อตรวจสอบความถูกต้องของไฟร์บีน และเพื่อยืนยันว่ากรุ๊ปออกเดินทางแน่นอนแล้ว และผู้เดินทางจะต้องมาถึงสนามบินอย่างน้อย 4 ชม. ก่อนการเดินทาง มิฉะนั้นทางบริษัทจะไม่รับผิดชอบใดๆ หากมีความเสียหายเกิดขึ้น



ข้อมูลเพิ่มเติมเกี่ยวกับ สัมภาระ



1. สำหรับน้ำหนักของสัมภาระที่ทางสายการบินอนุญาตให้บรรทุกใต้ท้องเครื่องบิน คือ 20 กิโลกรัม (สำหรับผู้โดยสารชั้นประหยัด / ECONOMY CLASS PASSENGER) การเรียกเก็บค่าธรรมเนียมน้ำหนักที่เกินเพิ่ม เป็นสิทธิของสายการบิน ที่ท่านไม่อาจปฏิเสธได้ (ท่านจะต้องชำระในส่วนที่โดนเรียกเก็บเพิ่ม)
2. สำหรับกระเป๋าสัมภาระที่ทางสายการบินอนุญาตให้นำขึ้นเครื่องได้ ต้องมีน้ำหนักไม่เกิน 7 กิโลกรัม และมีความกว้าง+ยาว+สูง ไม่เกิน 115 เซนติเมตร หรือ 25 เซนติเมตร (9.75 นิ้ว) X 56 เซนติเมตร (21.5 นิ้ว) X 46 เซนติเมตร (18 นิ้ว)
3. กรณีที่ต้องเดินทางด้วยสายการบินภายในประเทศ น้ำหนักของกระเป๋าจะถูกกำหนดให้ต่ำกว่ามาตรฐานได้ ทั้งนี้ขึ้นอยู่กับข้อกำหนดของแต่ละสายการบิน ทางบริษัทฯ ขอสงวนสิทธิ์ไม่รับผิดชอบส่วนต่างของค่าใช้จ่ายที่สัมภาระน้ำหนักเกิน (ท่านต้องชำระในส่วนที่โดนเรียกเก็บเพิ่ม)
4. ทางบริษัทฯ ไม่รับผิดชอบกรณีเกิดการสูญหาย, สูญหายของกระเป๋า และสัมภาระของผู้โดยสาร ในทุกกรณี



เงื่อนไขอื่น ๆ

หมายเหตุ :

1. จำนวนผู้เดินทางต้องมี **ขั้นต่ำ 9 ท่าน** ขึ้นไปต่อกรุ๊ป มิฉะนั้น ทางบริษัทขอสงวนสิทธิ์ในการงดออกเดินทางและเลื่อนการเดินทางไปในวันอื่นต่อไป โดยทางบริษัทฯ จะแจ้งให้ท่านทราบล่วงหน้า นอกจากผู้เดินทางทุกท่านยินดีที่จะชำระค่าบริการเพิ่มเพื่อให้คณะเดินทางได้ ทางรายันดีที่จะประสานงานในการเดินทางตามประสงค์ให้ท่านต่อไป
2. ขอสงวนสิทธิ์การเก็บค่าน้ำมันและภาษีสนามบินทุกแห่งเพิ่ม หากสายการบินมีการปรับขึ้นก่อนวันเดินทาง
3. กรณีที่สายการบินประกาศยกเลิกเที่ยวบิน บริษัทจะพยายามจัดการทดแทนด้วยเที่ยวบินใกล้เคียงตามความเหมาะสมและจะเรียนแจ้งทุกครั้งที่ได้รับการแจ้งมาจากสายการบิน
4. บริษัทฯ จะไม่รับผิดชอบใดๆ ทั้งสิ้น หากเกิดกรณีความล่าช้าจากสายการบิน, การประท้วง, การนัดหยุดงาน, การก่อการจลาจล, ภัยธรรมชาติ, โรคระบาด, การนำสิ่งของผิดกฎหมาย ซึ่งอยู่นอกเหนือความรับผิดชอบของบริษัทฯ
5. บริษัทฯ จะไม่รับผิดชอบใดๆ ทั้งสิ้น หากเกิดสิ่งของสูญหาย อันเนื่องมาจากความประมาทของท่านอันเกิดจากการโจรกรรม และ อุบัติเหตุจากความประมาทของนักท่องเที่ยว
6. บริษัทฯ ขอสงวนสิทธิ์ในการเปลี่ยนแปลงรายการโดยมีต้องแจ้งล่วงหน้า ทั้งนี้ขึ้นอยู่กับสภาวะอากาศ การเมือง สายการบิน และราคาอาจเปลี่ยนแปลงได้ตามความเหมาะสม ทั้งนี้ขึ้นอยู่กับอัตราแลกเปลี่ยนของเงินสกุล (เยน) โดยมีต้องแจ้งให้ทราบล่วงหน้า
7. การบริการของ**รถบัสนำเที่ยวญี่ปุ่น** ตามกฎหมายประเทศไทยปี 2561 **สามารถให้บริการวันละ 10 ชั่วโมง** มีอาจเพิ่มเวลาได้ โดยมีคุณเทศท์และคนขับจะเป็นผู้บริหารเวลาตามความเหมาะสม ทั้งนี้ขึ้นอยู่กับสภาพจราจรในวันเดินทางนั้นๆ เป็นหลัก จึงขอสงวนสิทธิ์ในการปรับเปลี่ยนเวลาที่ท่องเที่ยวตามสถานที่ในโปรแกรมการเดินทาง อีกทั้งโปรแกรมอาจจะมีการปรับเปลี่ยนตามความเหมาะสมของสภาพอากาศและฤดูกาล ทั้งนี้เพื่อความปลอดภัยของนักท่องเที่ยวเป็นสำคัญ
8. กรณีที่กองตรวจคนเข้าเมืองทั้งกรุงเทพฯ และในต่างประเทศ ปฏิเสธมิให้เดินทางออก หรือ เข้าประเทศที่ระบุ ไว้ในรายการเดินทาง บริษัทฯ ขอสงวนสิทธิ์ที่จะไม่คืนค่าทัวร์ไม่ว่ากรณีใดๆ ทั้งสิ้น
9. เมื่อท่านออกเดินทางไปกับคณะแล้ว ถ้าท่านงดการใช้บริการรายการใดรายการหนึ่ง หรือไม่เดินทางพร้อมคณะถือว่าท่านสละสิทธิ์ ไม่อาจเรียกร้องค่าบริการและเงินมัดจำคืน ไม่ว่ากรณีใดๆ ทั้งสิ้น
10. กรณีลูกค้าที่จองเฉพาะทัวร์ไม่รวมบัตรโดยสารเครื่องบิน (จอยด์แลนด์ทัวร์ ชื่อตัวเครื่องบินแยกเอง) ในวันเริ่มทัวร์(วันที่หนึ่ง) ท่านจะต้องมารอคณะเท่านั้น ทางบริษัทฯ ไม่สามารถให้คณะรอท่านได้ ไม่ว่ากรณีใดๆ ก็ตาม กรณีนี้ **“ไฟล์ทของท่านถึงช้ากว่าคณะ”** และยืนยันเดินทาง ท่านจะต้องเดินทางตามคณะไปยังเมือง หรือสถานที่ท่องเที่ยวที่คณะอยู่ในเวลานั้นๆ กรณีนี้ จะมีค่าใช้จ่ายเพิ่ม ท่านจำเป็นต้องชำระค่าใช้จ่ายที่ใช้ในการเดินทางด้วยตนเองทั้งหมดเท่านั้นไม่ว่ากรณีใดๆก็ตาม และทางบริษัทฯ ขอสงวนสิทธิ์ไม่สามารถชดเชย หรือทดแทน หากท่านไม่ได้ท่องเที่ยวเมืองหรือสถานที่ท่องเที่ยวใดๆ สถานที่หนึ่ง ทุกกรณี เนื่องจากเป็นการชำระแบบเหมาจ่ายกับตัวแทนทั้งหมดแล้ว
11. กรณี **“เหตุจูงใจครุฑ”** ท่านจะต้องมีใบรับรองแพทย์ ระบุชัดเจนว่าสามารถเดินทางออกนอกประเทศได้ รวมถึงรายละเอียดอายุครุฑที่ชัดเจน ซึ่งนี้อยู่เหนือการควบคุมของบริษัทฯ
12. กรณีผู้ที่มีอายุต่ำกว่า 18 ปี (ยังไม่บรรลุนิติภาวะ) เดินทางกับผู้ใหญ่ ต้องนำสำเนาใบสูติบัตรมาแสดงต่อเจ้าหน้าที่ตรวจคนเข้าเมืองด้วยทุกครั้ง เพื่อเดินทางออกและเข้าประเทศ



หากทำการชำระเงินแล้ว

ทางบริษัทขอสงวนสิทธิ์ในการถือว่าท่านได้ยอมรับเงื่อนไขดังกล่าวแล้ว และจะไม่มีการฟ้องร้องใดๆ เนื่องจากท่านได้ยอมรับเงื่อนไขในการให้บริการแล้ว

สำคัญ!! กรุณาอ่านเงื่อนไขแบบท้ายโดยละเอียด เพื่อประโยชน์สูงสุดของท่าน