



@toursabai



toursabaidee



toursabaidee



พักดี
4ดาว
★★★★
บาทลี

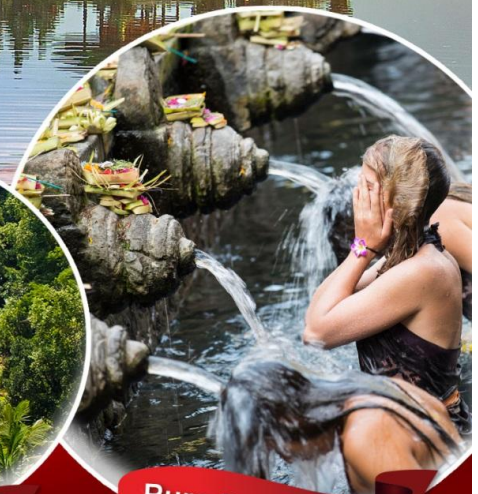
มหัศจรรย์
Bali

ราคา
เริ่มต้น **19,999.-**

4 วัน 3 คืน **เดินทาง ก.พ. 66 เป็นต้นไป**



Bali Swing



Pura Tirta Empul

มนต์เสน่ห์ เกาะบาหลี่ วิหารทานาค์ลอด
บ่อน้ำพุศักดิ์สิทธิ์ Pura Tirta Empul
หมู่บ้านคินตามณี ภูเขาไฟ, ทะเลสาบ บาตุร์

พิเศษ!! ชมระบำเกอจก
พิเศษ!! เมนูอาหารทะเลริมหาด จิมบาร์น

ฟรี!!
น้ำหนักกระเป๋า
20 kg.

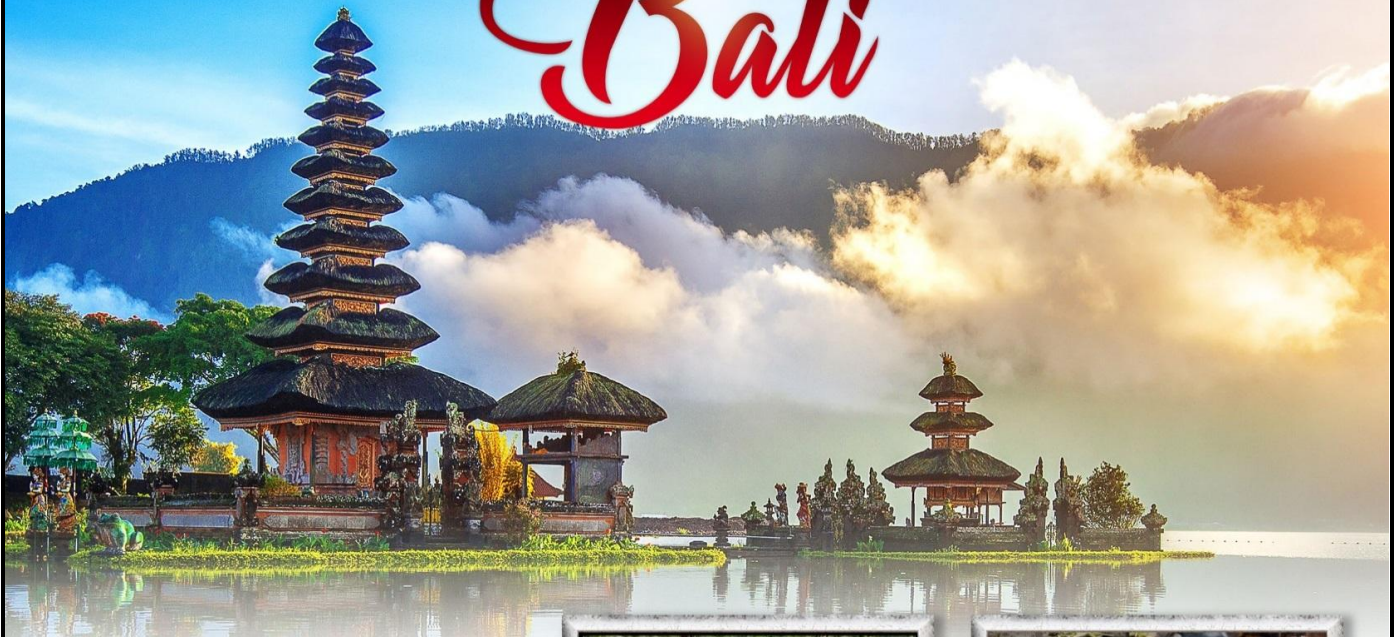
บินตรง
AirAsia





BT-BALS3_FD

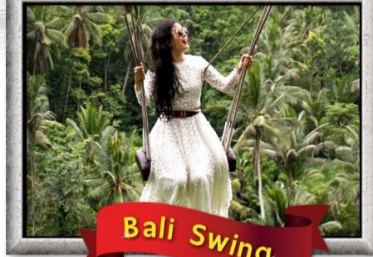
มหัศจรรย์
Bali



☑ มนต์เสน่ห์ เกาะบาหลี **วิหารทานาห์ลอด**

☑ บ่อน้ำพุศักดิ์สิทธิ์ **Pura Tirta Empul**

☑ พิเศษ!! ชมระบำเกอจิก



Bali Swing



Pura Tirta Empul



4 วัน 3 คืน

เดินทาง น.พ. 66 เป็นต้นไป



อาหาร : 9 มื้อ

FLIGHT : FD 396

DMK06.00 → —DPS 11.15



FLIGHT : FD 397

DPS 11.55 — →DMK 15.15

สถาปัตยกรรม ★★★★★

กิจกรรม ★★★★★

ธรรมชาติ ★★★★★

ช้อปปิ้ง ★★★★★

วันที่

โปรแกรมการท่องเที่ยว

อาหาร
เช้า กลางวัน เย็น

ที่พัก

1

• ดอนเมือง กรุงเทพฯ • สวนวชิรฯ • อุลูวาตู • อุบุด



MAXONE UBUD HOTEL
4 ดาว หรือเทียบเท่า

2

• อุบุด • บาหลิสสวิง • หมู่บ้านคินตามณี • วัดเทมภักคสิริงค์ • หาดจิมบาริน



SANTIKA SEMINYAK HOTEL
4 ดาว หรือเทียบเท่า

3

• SEMINYAK • เบดูลูล บราตัน • โรงงานช็อคโกแลต • วิหารทานาห์ลอด
• ชมระบำเกอจิก



SANTIKA SEMINYAK HOTEL
4 ดาว หรือเทียบเท่า

4

• สนามบินงูระห์ไร • ดอนเมือง กรุงเทพฯ





BT-BAL53_FD_FEB-OCT23

โปรแกรมการเดินทาง 4 วัน 3 คืน : เดินทางโดยสายการบินแอร์เอเชีย

Air Asia

DMK	→	DPS
เที่ยวบิน	ออก	ถึง
FD396	06.00	11.15

DPS	→	DMK
เที่ยวบิน	ออก	ถึง
FD397	11.55	15.15

วันแรก ดอนเมือง กรุงเทพฯ • สวนวิษณุ • อุลูวาตู • อุบุด 📍 (-/กลางวัน/เย็น)

04.00 น. พร้อมกันที่ สนามบินดอนเมือง อาคาร 1 ซาออก ชั้น 3 ประตู 1 เคาน์เตอร์สายการบินไทยแอร์เอเชีย Thai Air Asia (FD) โดยมีเจ้าหน้าที่อำนวยความสะดวกแก่ทุกท่าน



หมายเหตุ สายการบินแอร์เอเชียมีบริการล็อกที่นั่งและ Hot Seat

บริการสำหรับลูกค้าที่มีความประสงค์ต้องการนั่งแถวหน้าและนั่งติดกันหรือล็อกที่นั่งได้ เนื่องจากตัวเครื่องบินของคณะเป็นตัวสุ่มระบบ Random ไม่สามารถล็อกที่นั่งได้ ที่นั่งอาจจะไม่ได้นั่งติดกันในคณะ ซึ่งเป็นไปตามเงื่อนไขสายการบิน

* ในกรณีต้องการล็อกที่นั่งไปกลับค่าใช้จ่ายในการล็อกที่นั่งไปกลับ 200 บาท/ท่าน/เที่ยว
* ต้องการล็อกที่นั่งแถวหน้า Hot Seat

แถวที่ 1 ค่าบริการล็อกที่นั่ง ซาล: 500 บาท/เที่ยว/ท่าน ไปกลับ 1,000 บาท/ท่าน
แถวที่ 2-5 ค่าบริการล็อกที่นั่ง ซาล: 400 บาท/เที่ยว/ท่าน ไปกลับ 800 บาท/ท่าน
แถวที่ 6-8 ค่าบริการล็อกที่นั่ง ซาล: 200 บาท/เที่ยว/ท่าน ไปกลับ 400 บาท/ท่าน
** กรุณาแจ้งพนักงานขายทุกครั้งก่อนทำการจองคะ**

06.00 น. ออกเดินทางสู่ **บาห์ลี ประเทศอินโดนีเซีย** เที่ยวบินที่ **FD 396 (ไม่รวมอาหารบนเครื่องไป-กลับ)**

11.15 น. เดินทางถึง **สนามบินงูระห์ไร เกาะบาห์ลี ประเทศอินโดนีเซีย** ผ่านพิธีการตรวจคนเข้าเมืองเป็นที่เรียบร้อยแล้ว พบการต้อนรับอย่างอบอุ่นจากเจ้าหน้าที่ **(เวลาท้องถิ่นที่บาห์ลี เร็วกว่าประเทศไทยหนึ่งชั่วโมง)**

เที่ยง 📍 บริการอาหารกลางวัน ณ **ร้านอาหาร**



BT-BAL53_FD_FEB-OCT23

ป้าย

นำท่านชม **สวนวิษณุ (Garuda Wisnu Kencana Cultural Park)** สวนวัฒนธรรมบาฬีที่มีรูปปั้นของพระวิษณุและพญาครุฑ อีกหนึ่งแลนด์มาร์คสำคัญ โปแลนด์ใหญ่ของทางอินโดนีเซีย ใช้เป็นสถานที่จัดงาน พักผ่อน สถานที่แห่งนี้สร้างตามความเชื่อของศาสนาฮินดู ที่ชาวบาฬีกว่าร้อยละ90ให้ความนับถือมากที่สุดและเป็นศาสนาที่มีอิทธิพลโดยตรงต่อศิลปวัฒนธรรมของชาวบาฬี สวนนี้สร้างขึ้นเพื่ออุทิศถวายแด่พระวิษณุหรือที่คนไทยเรียกว่า พระนารายณ์กับพญาครุฑ มีรูปปั้นประติมากรรมพระนารายณ์ทรงครุฑอันงดงามและมีขนาดใหญ่ที่สุดในโลก พระวิษณุมีความสูงถึง 150 ม กว้าง 64 เมตร หล่อจากทองแดงกับทองเหลืองหนัก 4,000 ตัน ส่วนรูปปั้นครุฑอยู่ด้านหลังรูปปั้นพระวิษณุมีความสูง 18 เมตร ส่วนประกอบสุดท้ายคือรูปปั้นแขนของพระวิษณุ ข้างหนึ่งชู 1 นิ้ว อีกข้างชู 2 นิ้ว ซึ่งสร้างเสร็จไปเพียง 30% เท่านั้น ซึ่งจะเห็นว่าถ้าเสร็จสมบูรณ์จะมีขนาดใหญ่มาก



จากนั้น

เดินทางลงไปทางใต้สุดของเกาะเพื่อเยี่ยมชม **วัดอูลูวาตู (Pura Uluwatu)** หนึ่งในวัดที่เก่าแก่ที่สุดในบาฬีที่ถูกสร้างขึ้นตรงส่วยปลายของหน้าผาขรุขระบริเวณหาดอูลูวาตูสูงตระหง่านเหนือมหาสมุทรอินเดีย ห่างจากเดนปาซาร์ ประมาณ 30 กิโลเมตร ตั้งอยู่บนหน้าผาที่มีความสูงถึง 76 เมตรเป็นวัดหลักประจำท้องทะเลที่ชาวบาฬีแทบทุกคนเคารพบูชา สองข้างของวัดมีทางเดินเลียบเลาะหน้าผาให้ท่านได้ชมความงามของหน้าผาสวย เห็นคลื่นซัดเข้าหาฝั่งเป็นประกายฟองสีขาวนวลตัดกับท้องทะเลสีคราม จากนั้นนำท่านเดินทางสู่ **เมืองอูบุด**



เย็น **📍**รับประทานอาหารเย็น ณ ร้านอาหาร
ที่พัก **เข้าสู่ที่พัก MAXONE UBUD HOTEL หรือเทียบเท่า มาตรฐานของบาหลี**
(โรงแรมที่ระบุในรายการทัวร์เป็นเพียงโรงแรมที่นำเสนอเบื้องต้นเท่านั้น ซึ่งอาจมีการเปลี่ยนแปลงแต่โรงแรมที่เข้าพักจะเป็น
โรงแรมระดับเทียบเท่ากัน)

วันที่สอง **อุบุด • บาหลีสวิง • หมู่บ้านคินตามณี • วัดเทมภัคสิริงค์ • หาดจิมบารัน**
📍 (เช้า/กลางวัน/เย็น)

เช้า **📍** บริการอาหารเช้า ณ ห้องอาหารของโรงแรม
จากนั้น เดินทางสู่จุดไฮไลท์ของโปรแกรม **บาหลีสวิง (Bali Swing)** **ไม่รวมค่าชิงช้า** ให้ท่านได้เล่นกิจกรรมอันสนุกสนานและทำท่ายด้วยการนั่งชิงช้าขนาดยักษ์แกว่งเหนือนาขั้นบันได **ค่าใช้จ่ายสำหรับลูกค้าที่ต้องการเล่นชิงช้าเพิ่มเติมประมาณ 800-1000 บาท (รบกวนสอบถามกับทางบริษัทฯ อีกครั้งก่อนทำการจอง)** ใช้เวลานั่งประมาณ 5 นาที หรือถ้าท่านไม่ต้องการนั่งชิงช้าบริเวณนั้นมีจุดให้ท่านได้ถ่ายรูปสวยสวยมากมาย เช่นรั้งนก





BT-BAL53_FD_FEB-OCT23



เที่ยง

เดินทางสู่ หมู่บ้านคินตามณี (KINTAMANEE) เป็นหมู่บ้าน ณ ความสูง 1,500 เมตร ซึ่งท่านจะได้รับชมทัศนียภาพที่งดงามของ **ภูเขาไฟบาตอร์(GunungBatur)** และ **ทะเลสาบบาตอร์ (Lake Batur)** ที่หมู่บ้านแห่งนี้ **พร้อมรับประทานอาหารกลางวัน ณ ภัตตาคารแบบบุฟเฟต์ ชมความงามบรรยากาศของภูเขาไฟอันสวยงาม**



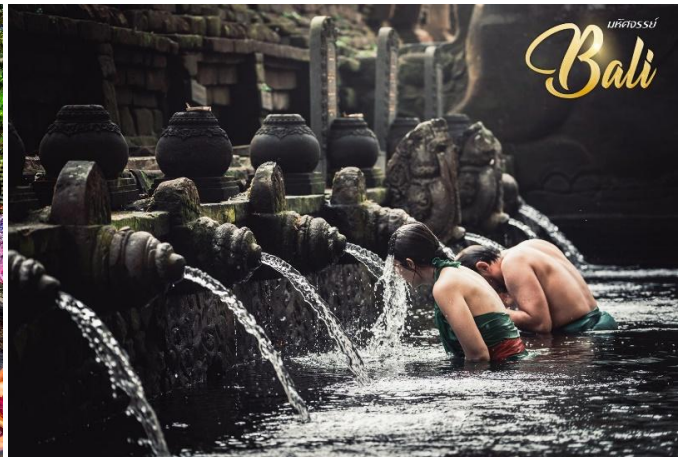


BT-BAL53_FD_FEB-OCT23

จากนั้น

เดินทางสู่ **วัดน้ำพุศักดิ์สิทธิ์** หรือคนไทยเรียกว่า **วัดเทมปักสิริงค์ (Tampak Siring)** คนบาหลีเรียกว่าวัด PuraTirtaEmpul ภายในวัดมีบ่อน้ำศักดิ์สิทธิ์ซึ่งผุดพรายน้ำขึ้นมา ชาวบาหลีล้วน เคารพบูชาวัดนี้ด้วยเชื่อว่า กำเนิดมาจากพระอินทร์ จึงมีชาวบ้านนิยมมาอาบน้ำ เก็บน้ำไปดื่มกิน เพราะเชื่อว่าบ่อน้ำศักดิ์สิทธิ์แห่งนี้สามารถ รักษาโรคต่างๆ ขับไล่สิ่งเลวร้ายและเพื่อเป็นสิริมงคลแก่ชีวิต

ค่าใช้จ่ายสำหรับท่านที่ต้องการลงน้ำพุศักดิ์สิทธิ์เพิ่มเติมประมาณ 10-15 USD
กรุณาเตรียมชุดสำหรับเปียก 1 ชุดผู้หญิงที่มีประจำเดือนไม่สามารถลงไปอาบน้ำได้



เย็น

📍รับประทานอาหารเย็น ณ ชายหาดจิมบารัน (Jimbaran) พิเศษ!! เมนูอาหารทะเล

ของสดสดที่จับจากชาวประมงจากชาวบ้าน พร้อมชมความงดงามของชายหาดรูปครึ่งเสี้ยว พระจันทร์ในยามเย็นปัจจุบัน หาดจิมบารัน ถือเป็นหนึ่งในชายหาดที่ดีที่สุดในบาหลี นอกจากนี้บนหาดยังมีร้านอาหารซีฟู้ดที่ตั้งอยู่เรียงรายอยู่ริมชายหาดเป็นจำนวนมาก หาก คุณอยากลิ้มลองอาหารทะเลสดใหม่ ไม่ว่าจะ เป็น กุ้ง หอย ปู ปลา หรือปลาหมึก ที่เข้ากันดีกับกับน้ำจิ้มรสชาติเด็ด และจัดจ้าน



ที่พัก

เข้าสู่ที่พัก **SANTIKA SEMINYAK HOTEL** หรือเทียบเท่า **มาตรฐานของบาหลี**

(โรงแรมที่ระบุในรายการทัวร์เป็นเพียงโรงแรมที่นำเสนอเบื้องต้นเท่านั้น ซึ่งอาจมีการเปลี่ยนแปลงแต่โรงแรมที่เข้าพักจะเป็น โรงแรมระดับเทียบเท่ากัน)

วันที่สาม

SEMINYAK • เบดูกุล บราตัน • โรงงานช็อคโกแลต • วิหารทานาห์ลอต • เมืองอูบุด • ชม
ระบำเกอจัก 📍 (เช้า/กลางวัน/เย็น)

เช้า

📍บริการอาหารเช้า ณ ห้องอาหารของโรงแรม



BT-BAL53_FD_FEB-OCT23

จากนั้น

เดินทางเยี่ยมชม **วัดบราตัน (Pura Ulundanu Bratan)** วัดนี้ตั้งอยู่ตรงกลางของเกาะบาหลี อยู่ห่างจากเมืองเดนปาซาร์ 50 กิโลเมตร เป็นวัดที่มีชื่อเสียงมากของเกาะบาหลี ตั้งอยู่บริเวณริมทะเลสาบบราตัน และด้านหลังของวัดจะเป็นวิวของภูเขาไฟซึ่งเป็นวัดใหญ่ที่ถือได้ว่าสำคัญเป็นอันดับ 2 รองจากวัดเบซากิห์ โดยสร้างเพื่อบูชาเทพเจ้าแห่งสายน้ำ ตามความเชื่อแบบฮินดูบาหลี วัดนี้อยู่ในธนบัตร 50,000 รูเปียห์ ของประเทศอินโดนีเซีย โดยอากาศในบริเวณนี้เย็นสบายตลอดทั้งปี



เที่ยง

📍 บริการอาหารกลางวัน ณ **ร้านอาหาร**

จากนั้น

นำท่านไปยัง **วิหารทานาต์ลอต (Pura Tanah Lot)** ที่มีชื่อเสียงที่สุดและเป็นจุดที่มีนักท่องเที่ยวถ่ายภาพมากที่สุดของเกาะบาหลี วิหารนี้ตั้งอยู่บนผาหินนอกชายฝั่งในเวียงอ่าว อันเกิดจากการกัดเซาะของเกลียวคลื่น สิ่งที่ทำให้วัดแห่งนี้มีความพิเศษเนื่องจากเมื่อชมวิหารทานาต์ลอตยามพระอาทิตย์ตกจะเห็นเป็นเสมือนภาพของหอคอยสีดำและไม้ซอบที่ปกคลุมหน้าผาชวนให้นึกถึงความอ่อนช้อยของภาพวาดจีน



จากนั้น

ชมการแสดง **ระบำเกอจัก (Kecak Dance)**
การแสดงพื้นเมืองของชาวบาหลีสี่ห้าคนได้ยาก ที่ผู้แสดงเกือบทั้งหมดจะเป็นผู้ชายและร่วมกันร้องประสานเสียงว่า “เกอจัก” ที่เลียนแบบเสียงของลิง โดยมีเนื้อเรื่องเกี่ยวกับมหากาพย์รามายณะ **หมายเหตุ !! จะมีการแสดงเฉพาะวัน ศุกร์/เสาร์/อาทิตย์**



เย็น

📍 บริการอาหารเย็น ณ ร้านอาหาร

ที่พัก

เข้าสู่ที่พัก SANTIKA SEMINYAK HOTEL หรือเทียบเท่า มาตรฐานของบาหลีส

(โรงแรมที่ระบุในรายการทัวร์เป็นเพียงโรงแรมที่นำเสนอเบื้องต้นเท่านั้น ซึ่งอาจมีการเปลี่ยนแปลงแต่โรงแรมที่เข้าพักจะเป็นโรงแรมระดับเทียบเท่ากัน)

วันที่สี่

สนามบินนุงระห์ไร • ดอนเมือง กรุงเทพฯ

📍 (เช้า/-/-)

เช้า

📍 บริการอาหารเช้า ณ ห้องอาหารของโรงแรม

ได้เวลาสมควรเดินทางสู่ สนามบินนุงระห์ไร

11.55 น.

เดินทางกลับกรุงเทพฯ **โดยสารการบินไทยแอร์เอเชีย เที่ยวบินที่ FD 397**

15.15 น.

เดินทางถึงกรุงเทพฯ **โดยสวัสดิภาพพร้อมความประทับใจไม่รู้ลืม**



BT-BAL53_FD_FEB-OCT23

****รบกวนตรวจสอบเที่ยวบินและเวลาบินด้านท้ายตารางราคาอีกครั้ง****

อัตราค่าบริการและเงื่อนไขรายการท่องเที่ยว

วันเดินทาง	จำนวน	เวลาและไฟล์ทบิน	ผู้ใหญ่	เด็กไม่มีเตียง	พักเดี่ยว
16-19 ก.พ.66	25+1	FD396 06.00-11.15 FD397 11.55-15.15	19,999	18,999	4,000
02-05 มี.ค.66	25+1	FD396 06.00-11.15 FD397 11.55-15.15	22,999	21,999	4,000
16-19 มี.ค.66	25+1	FD396 06.00-11.15 FD397 11.55-15.15	20,999	19,999	4,000
30 มี.ค. - 02 เม.ย.66	25+1	FD396 06.00-11.15 FD397 11.55-15.15	21,999	20,999	4,000
06-09 เม.ย.66	25+1	FD396 06.00-11.15 FD397 11.55-15.15	25,999	24,999	4,000
13-16 เม.ย.66	25+1	FD396 06.00-11.15 FD397 11.55-15.15	28,999	27,999	4,000
14-17 เม.ย.66	25+1	FD396 06.00-11.15 FD397 11.55-15.15	27,999	26,999	4,000
04-07 พ.ค.66	25+1	FD396 06.00-11.15 FD397 11.55-15.15	25,999	24,999	4,000
13-16 พ.ค.66	25+1	FD396 06.00-11.15 FD397 11.55-15.15	20,999	19,999	4,000
01-04 มิ.ย.66	25+1	FD396 06.00-11.15 FD397 11.55-15.15	21,999	20,999	4,000
03-06 มิ.ย.66	25+1	FD396 06.15-11.30 FD397 12.05-15.40	22,999	21,999	4,000
08-11 ก.ค.66	25+1	FD396 06.15-11.30 FD397 12.05-15.40	19,999	18,999	4,000
22-25 ก.ค.66	25+1	FD396 06.15-11.30 FD397 12.05-15.40	20,999	19,999	4,000



BT-BAL53_FD_FEB-OCT23

17-20 ส.ค.66	25+1	FD396 06.15-11.30 FD397 12.05-15.40	19,999	18,999	4,000
26-29 ส.ค.66	25+1	FD396 06.15-11.30 FD397 12.05-15.40	20,999	19,999	4,000
09-12 ก.ย.66	25+1	FD396 06.15-11.30 FD397 12.05-15.40	19,999	18,999	4,000
23-26 ก.ย.66	25+1	FD396 06.15-11.30 FD397 12.05-15.40	20,999	19,999	4,000
07-10 ต.ค.66	25+1	FD396 06.15-11.30 FD397 12.05-15.40	21,999	20,999	4,000
21-24 ต.ค.66	25+1	FD396 06.15-11.30 FD397 12.05-15.40	25,999	24,999	4,000
26-29 ต.ค.66	25+1	FD396 06.15-11.30 FD397 12.05-15.40	21,999	20,999	4,000

****ราคา INFANT (อายุไม่ถึง 2 ปี บริบูรณ์ ณ วันเดินทางกลับ) ท่านละ 6,000 บาท
อัตราค่าธรรมเนียมการทัวร์และตั๋วเครื่องบินแล้ว****
****โปรแกรมอาจมีการสลับสับเปลี่ยนหน่วยงานโดยคำนึงถึงประโยชน์ลูกค้าเป็นสำคัญ****

หมายเหตุ : สำหรับห้องพักแบบ 3 เตียง (Triple) มีบริการเฉพาะบางโรงแรมเท่านั้น
กรณีเดินทางเป็นผู้ใหญ่ 3 ท่าน บริษัทฯ ขอแนะนำให้ท่านเปิดห้องพักเป็นแบบ 2 ห้อง (1 Twin+1 Sgl)
จะสะดวกกับท่านมากกว่า (รบกวนสอบถามกับทางบริษัทฯ อีกครั้งก่อนทำการจอง)

อัตราค่าบริการรวม

- ✓ ตัวเครื่องบินไป - กลับพร้อมกรุ๊ป กรุงเทพฯ-บาห์ลี-กรุงเทพฯ สายการบิน Thai Air Asia (FD)
เป็นตัวหมู่คณะไม่สามารถสะสมไมล์ได้
- ✓ ที่พักโรงแรมตามรายการ 3 คืน พักห้องละ 2-3 ท่าน (กรณีมาไม่ครบคู่และไม่ต้องการเพิ่มเงินพักห้องเดียว)
- ✓ ค่าระวางน้ำหนักกระเป๋าไม่เกิน 20 กก.ต่อ 1 ใบ(โหลดได้ท่านละ 1 ใบ)กระเป๋าถือขึ้นเครื่อง Hand Carry 7 กก.ต่อ 1 ใบ
- ✓ ค่าอาหารทุกมื้อตามรายการระบุ (สงวนสิทธิ์ในการสลับมือหรือเปลี่ยนแปลงเมนูอาหารตามสถานการณ์)
- ✓ น้ำดื่มบริการบนรถวันละ 1 ขวด/ท่าน
- ✓ ค่าเข้าชมสถานที่ตามรายการระบุ
- ✓ ค่ารถโค้ชรับ-ส่งสถานที่ท่องเที่ยวตามรายการระบุ
- ✓ ค่ามัคคุเทศก์ท้องถิ่นและหัวหน้าทัวร์นำเที่ยวคนไทยตามรายการระบุ



BT-BAL53_FD_FEB-OCT23

- ✓ ภาษีน้ำมันและภาษีตัวทุกชนิด (สงวนสิทธิ์เก็บเพิ่มหากสายการบินปรับขึ้นก่อนวันเดินทาง)
- ✓ ประกันอุบัติเหตุเงิน 1,000,000 บาท (เป็นไปเงื่อนไขตามกรมธรรม์)

เงื่อนไขประกันการเดินทาง ค่าประกันอุบัติเหตุและค่ารักษาพยาบาล คู่ครองเฉพาะกรณีที่ได้รับอุบัติเหตุระหว่างการเดินทาง ไม่คุ้มครองถึงการสูญเสียทรัพย์สินส่วนตัวและไม่คุ้มครองโรคประจำตัวของผู้เดินทาง

อัตราค่าบริการไม่รวม

- ค่าทำหนังสือเดินทางไทย และค่าธรรมเนียมสำหรับผู้ถือพาสปอร์ตต่างชาติ
- ค่าน้ำหนักกระเป๋าเดินทางในกรณีที่เกิดเกินกว่าสายการบินกำหนด 20 กิโลกรัมต่อท่าน
- ค่าใช้จ่ายส่วนตัว อาทิ อาหารและเครื่องดื่มที่สั่งเพิ่มพิเศษ, โทรศัพท์-โทรสาร, อินเทอร์เน็ต, มินิบาร์, ซักรีดที่ไม่ได้ระบุไว้ในรายการ
- ค่าใช้จ่ายอันเกิดจากความล่าช้าของสายการบิน, อุบัติภัยทางธรรมชาติ, การประท้วง, การจลาจล, การนัดหยุดงาน, การถูกปฏิเสธไม่ให้ออกและเข้าเมืองจากเจ้าหน้าที่ตรวจคนเข้าเมืองและเจ้าหน้าที่กรมแรงงานทั้งที่เมืองไทยและต่างประเทศซึ่งอยู่นอกเหนือความควบคุมของบริษัทฯ
- หากหน่วยงานรัฐบาลไทย และ/หรือ บาหลีมีการปรับเปลี่ยนข้อกำหนดเกี่ยวกับการกักตัวเพิ่มเติม และ/หรือ ขอเรียกตรวจโรคเพิ่มเติม ทางผู้เดินทางจะต้องเป็นผู้รับผิดชอบค่าใช้จ่ายส่วนเกินด้วยตนเอง
- ภาษีมูลค่าเพิ่ม 7% และภาษีหัก ณ ที่จ่าย 3%
- ค่าตรวจ RT-PCR หรือ ATK 48 ชั่วโมง ก่อนเดินทางออกจกประเทศไทย มิใช่รับรองแพทย์ (สำหรับท่านที่ยังไม่ได้รับวัคซีน) หรือ สำหรับท่านที่รับวัคซีนแล้ว สามารถแสดงหลักฐานการฉีดวัคซีนครบ Dose (2 เข็ม) หรือมากกว่านั้นอย่างน้อย 14 วันก่อนออกเดินทาง (International Covid-19 vaccination Certificate กดขอจากแอปหมอพร้อม)
- ค่าตรวจ RT-PCR ภายใน 72 ชั่วโมง ก่อนเดินทางเข้าประเทศไทย (สำหรับท่านที่ยังไม่ได้รับวัคซีน)
- ค่าทิปไกด์ท้องถิ่น, พนักงานขับรถ, ผู้ช่วยคนขับรถ 40 USD/ทริป/ลูกทัวร์ 1 ท่าน(บังคับตามระเบียบธรรมเนียมของประเทศ)
- ค่าทิปหัวหน้าทัวร์ตามสินน้ำใจของทุกท่านคะ(ไม่รวมในทิปไกด์ท้องถิ่นและคนขับรถนะคะแต่ไม่บังคับทิปคะ)

เงื่อนไขการสำรองที่นั่งและการยกเลิกทัวร์

การจองทัวร์ :

- **กรุณาจองทัวร์ล่วงหน้า** ก่อนการเดินทาง **พร้อมชำระมัดจำ 10,000 บาท** ส่วนที่เหลือชำระทันทีก่อนการเดินทางไม่น้อยกว่า 30 วัน มิฉะนั้นถือว่าท่านยกเลิกการเดินทางโดยอัตโนมัติ (ช่วงเทศกาลกรุณาชำระก่อนเดินทาง 45 วัน)

กรณียกเลิก : (จอยกรุป)

- ยกเลิกก่อนการเดินทาง 45 วัน บริษัทฯ จะคืนเงินค่ามัดจำให้ทั้งหมด โดยหักค่าใช้จ่ายที่เกิดขึ้นจริง ยกเว้นในกรณีวันหยุดเทศกาล, วันหยุดนักขัตฤกษ์ ยกเลิกก่อนการเดินทาง 60 วัน จะคืนเงินค่ามัดจำให้ทั้งหมด โดยหักค่าใช้จ่ายที่เกิดขึ้นจริง
- ยกเลิกน้อยกว่า 45 วัน ก่อนการเดินทาง หักค่าทัวร์ 50% จากราคาขาย และยึดเงินมัดจำทั้งหมดไม่ว่ากรณีใด ๆ ทั้งสิ้น
- ยกเลิกน้อยกว่า 30 วัน ก่อนการเดินทาง บริษัทฯ ขอสงวนสิทธิ์เก็บเงินค่าทัวร์ทั้งหมดไม่ว่ากรณีใด ๆ ทั้งสิ้น



BT-BAL53_FD_FEB-OCT23

กรณียกเลิก : (ตัดกรุ๊ป)

- ยกเลิกหรือเลื่อนการเดินทางต้องทำก่อนการเดินทาง 60 วัน บริษัทฯ จะคืนเงินค่ามัดจำให้ทั้งหมด **ยกเว้นในกรณีวันหยุดเทศกาล,วันหยุดนักขัตฤกษ์ ทางบริษัทฯ ขอสงวนสิทธิ์ยึดเงินมัดจำโดยไม่มีเงื่อนไขใดๆทั้งสิ้น**
- ยกเลิกการเดินทางภายใน 60 วัน **ทางบริษัทฯ ขอสงวนสิทธิ์ยึดเงินมัดจำโดยไม่มีเงื่อนไขใดๆทั้งสิ้น**
- ยกเลิกการเดินทางหลังชำระเต็มจำนวน **ทางบริษัทฯ ขอสงวนสิทธิ์เก็บเงินค่าทัวร์ทั้งหมดโดยไม่มีเงื่อนไขใดๆทั้งสิ้น**

กรณีเจ็บป่วย :

- กรณีเจ็บป่วย จนไม่สามารถเดินทางได้ ซึ่งจะต้องมีใบรับรองแพทย์จากโรงพยาบาลรับรอง บริษัทฯ จะทำการเลื่อนการเดินทางของท่านไปยังคณะต่อไป แต่ทั้งนี้ท่านจะต้องเสียค่าใช้จ่ายที่ไม่สามารถยกเลิกหรือเลื่อนการเดินทางได้ตามความเป็นจริง
- ในกรณีเจ็บป่วยกะทันหันก่อนล่วงหน้าเพียง 7 วันทำการ ทางบริษัทฯ ขอสงวนสิทธิ์ในการคืนเงินทุกกรณี

กรณีจองทัวร์วันหยุดเทศกาล,วันหยุดนักขัตฤกษ์,วันหยุดยาวต่อเนื่อง และได้มีการแจ้งยกเลิกทัวร์ทางบริษัทฯ ขอสงวนสิทธิ์เก็บค่าทัวร์ทั้งหมด โดยไม่มีเงื่อนไขใด ๆ ทั้งสิ้น

เงื่อนไขอื่น ๆ

- บริษัทฯ ขอสงวนสิทธิ์ในการเก็บค่าใช้จ่ายทั้งหมด กรณีท่านยกเลิกการเดินทางและมีผลทำให้คณะเดินทางไม่ครบตามจำนวนที่บริษัทฯ กำหนดไว้ (15 ท่านขึ้นไป) เนื่องจากเกิดความเสียหายต่อทางบริษัทฯ และผู้เดินทางอื่นที่เดินทางในคณะเดียวกัน บริษัทฯ ต้องนำไปชำระค่าเสียหายต่าง ๆ ที่เกิดจากการยกเลิกของท่าน
- **คณะผู้เดินทางจำนวน 15 ท่านขึ้นไป จึงออกเดินทาง** ในกรณีที่ผู้เดินทางไม่ถึง 15 ท่าน ขอสงวนสิทธิ์เลื่อนวันเดินทางหรือ ยกเลิกการเดินทาง โดยทางบริษัทฯ จะแจ้งให้ท่านทราบล่วงหน้า 10 วันก่อนการเดินทาง
- กรณีที่ท่านต้องออกตัวภายใน เช่น (ตัวเครื่องบิน, ตัวรถทัวร์, ตัวรถไฟ) กรุณาสอบถามที่เจ้าหน้าที่ทุกครั้งก่อนทำการออกตัว เนื่องจากสายการบินอาจมีการปรับเปลี่ยนไฟล์ทบิน หรือเวลาบิน โดยไม่ได้แจ้งให้ทราบล่วงหน้า **ทางบริษัทฯ จะไม่รับผิดชอบใด ๆ ในกรณี ถ้าท่านออกตัวภายในโดยไม่แจ้งให้ทราบและหากไฟล์ทบินมีการปรับเปลี่ยนเวลาบินเพราะถือว่าท่านยอมรับในเงื่อนไขดังกล่าว**
- กรณีผู้เดินทางที่ต้องการความช่วยเหลือเป็นพิเศษ เช่น การขอใช้วีลแชร์ที่สนามบิน กรุณาแจ้งบริษัทฯ อย่างน้อย 7 วันก่อนการเดินทาง หรือเริ่มตั้งแต่ท่านจองทัวร์ มิฉะนั้นทางบริษัทฯ ไม่สามารถจัดการได้ล่วงหน้า ทางบริษัทฯ ขอสงวนสิทธิ์ในการเรียกเก็บค่าใช้จ่ายตามจริงที่เกิดขึ้นกับผู้เดินทาง (ถ้ามี)
- กรณีท่านเป็นอิสลาม ไม่สามารถทานอาหารบางประเภทได้ โปรดระบุให้ชัดเจนก่อนทำการจอง กรณีแจ้งล่วงหน้าก่อนเดินทางกะทันหัน อาจมีค่าใช้จ่ายเพิ่มเติม
- กรณีใช้หนังสือเดินทางราชการ (เล่มน้ำเงิน) เดินทางเพื่อการท่องเที่ยวกับคณะทัวร์ หากท่านถูกปฏิเสธในการเข้า - ออกประเทศใด ๆ ก็ตาม ทางบริษัทฯ ขอสงวนสิทธิ์ไม่คืนค่าทัวร์และรับผิดชอบใด ๆ ทั้งสิ้น
- เมื่อท่านได้ชำระเงินมัดจำหรือทั้งหมด ทางบริษัทฯ จะถือว่าท่านรับทราบและยอมรับในเงื่อนไขต่างๆของบริษัทฯ ที่ได้ระบุไว้ในรายการทัวร์ทั้งหมด



BT-BAL53_FD_FEB-OCT23

โรงแรมที่พัก

- สำหรับห้องพักแบบ 3 เตียง (Triple) มีบริการเฉพาะบางโรงแรมเท่านั้น กรณีเดินทางเป็นหมู่ใหญ่ 3 ท่าน บริษัทฯ ขอแนะนำให้ท่านเปิดห้องพักเป็นแบบ 2 ห้อง (1 Twin+1 Sgl) จะสะดวกกับท่านมากกว่า
- การวางแผนห้องพักของแต่ละโรงแรมจะมีความแตกต่างกัน อาจทำให้ห้องพักแบบเดี่ยว Single ห้องคู่ Twin/Double อาจจะไม่ติดกันหรืออยู่คนละชั้น
- มาตรฐานของโรงแรมในประเทศอินโดนีเซียนั้น อาจจะมีความแตกต่างกันกับมาตรฐานระดับสากล และในโปรแกรมที่ระบุชื่อและระดับมาตรฐานของโรงแรมนั้นจะเป็นการรับรองมาตรฐานระดับดาวของหน่วยงานการท่องเที่ยวของประเทศอินโดนีเซียเท่านั้น ไม่สามารถเปรียบเทียบกับระดับสากลได้

รายละเอียดเพิ่มเติม

- บริษัทฯมีสิทธิ์ในการเปลี่ยนแปลงโปรแกรมทัวร์ในกรณีที่เกิดเหตุสุดวิสัยจนไม่อาจแก้ไขได้
- เที่ยวบิน , ราคาและรายการท่องเที่ยว สามารถเปลี่ยนแปลงได้ตามความเหมาะสมโดยคำนึงถึงผลประโยชน์ของผู้เดินทางเป็นสำคัญ
- หนังสือเดินทางต้องมีอายุการใช้งานเหลือไม่น้อยกว่า 6 เดือน และบริษัทฯรับเฉพาะผู้มีจุดประสงค์เดินทางเพื่อท่องเที่ยวเท่านั้น (หนังสือเดินทางต้องมีอายุเหลือใช้งานไม่น้อยกว่า 6 เดือน บริษัทฯไม่รับผิดชอบหากอายุเหลือไม่ถึงและไม่สามารถเดินทางได้)
- ทางบริษัทฯจะไม่รับผิดชอบใดๆทั้งสิ้น หากเกิดความล่าช้าของสายการบิน,สายการบินยกเลิกบิน , การประท้วง,การนัดหยุดงาน,การก่อกองกำลัง หรือกรณีท่านถูกปฏิเสธการเข้าหรือออกเมืองจากเจ้าหน้าที่ตรวจคนเข้าเมือง หรือเจ้าหน้าที่กรมแรงงานทั้งจากไทยและต่างประเทศซึ่งอยู่นอกเหนือความรับผิดชอบของบริษัทฯหรือเหตุภัยพิบัติทางธรรมชาติ(ซึ่งลูกค้าจะต้องยอมรับในเงื่อนไขในกรณีที่เกิดเหตุสุดวิสัย ซึ่งอาจจะปรับเปลี่ยนโปรแกรมตามความเหมาะสม)
- ทางบริษัทฯจะไม่รับผิดชอบใดๆทั้งสิ้น หากผู้เดินทางประสบเหตุสภาวะฉุกเฉินจากโรคประจำตัว ซึ่งไม่ได้เกิดจากอุบัติเหตุในรายการท่องเที่ยว(ซึ่งลูกค้าจะต้องยอมรับในเงื่อนไขในกรณีที่เกิดเหตุสุดวิสัย ซึ่งอยู่นอกเหนือความรับผิดชอบของบริษัทฯทัวร์)
- ทางบริษัทฯจะไม่รับผิดชอบใดๆทั้งสิ้น หากท่านใช้บริการของทางบริษัทฯไม่ครบ อาทิ ไม่เที่ยวบางรายการ,ไม่ทานอาหารบางมื้อ,เพราะค่าใช้จ่ายทุกอย่างทางบริษัทฯได้ชำระค่าใช้จ่ายให้ตัวแทนต่างประเทศแบบเหมาจ่ายขาด ก่อนเดินทางเรียบร้อยแล้วเป็นการชำระเหมาขาด
- ทางบริษัทฯจะไม่รับผิดชอบใดๆทั้งสิ้น หากเกิดสิ่งของสูญหายจากการโจรกรรมและหรือเกิดอุบัติเหตุที่เกิดจากความประมาทของนักท่องเที่ยวเองหรือในกรณีที่กระเป๋าเกิดสูญหายหรือชำรุดจากสายการบิน
- กรณีที่การตรวจคนเข้าเมืองทั้งที่กรุงเทพฯและในต่างประเทศปฏิเสธมิให้เดินทางออกหรือเข้าประเทศที่ระบุไว้ในรายการเดินทาง บริษัทฯขอสงวนสิทธิ์ที่จะไม่คืนค่าบริการไม่ว่ากรณีใดๆทั้งสิ้น



BT-BAL53_FD_FEB-OCT23

- ตัวเครื่องบินเป็นตัวราคาพิเศษ กรณีที่ท่านไม่เดินทางพร้อมคณะไม่สามารถนำมาเลื่อนวันหรือคืนเงินและไม่สามารถเปลี่ยนชื่อได้หากมีการปรับราคาบัตรโดยสารสูงขึ้น ตามอัตราค่าน้ำมันหรือค่าเงินแลกเปลี่ยน ทางบริษัท สงวนสิทธิ์ปรับราคาตัวดังกล่าว
- เมื่อท่านตกลงชำระเงินไม่ว่าทั้งหมดหรือบางส่วนผ่านตัวแทนของบริษัทฯหรือชำระโดยตรงกับทางบริษัทฯ ทางบริษัทฯ จะถือว่าท่านได้ยอมรับในเงื่อนไขข้อตกลงต่างๆที่ได้ระบุไว้ข้างต้นนี้แล้วทั้งหมด
- กรุ๊ปที่เดินทางช่วงวันหยุดหรือเทศกาลที่ต้องการันตีมัดจำกับสายการบินหรือผ่านตัวแทนในประเทศหรือต่างประเทศ รวมถึงเที่ยวบินพิเศษ เช่น Charter Flight , Extra Flight จะไม่มีการคืนเงินมัดจำหรือค่าทัวร์ทั้งหมด
- ในกรณีของ PASSPORT นั้น จะต้องไม่มีการชำรุด เปียกน้ำ การขีดเขียนรูปต่างๆหรือแม้กระทั่งตราปั๊มลายการ์ตูน ที่ไม่ใช่การประทับตราอย่างเป็นทางการของตม. กรุณาตรวจสอบ PASSPORT ของท่านก่อนการเดินทางทุกครั้ง หาก ตม.ปฏิเสธการเข้า-ออกเมืองของท่าน ทางบริษัทฯจะไม่รับผิดชอบใดๆทั้งสิ้น
- กรณีมี “คดีความ” ที่ไม่อนุญาตให้ท่านเดินทางออกนอกประเทศได้ โปรดทำการตรวจสอบก่อนการจองทัวร์ว่าท่านสามารถเดินทางออกนอกประเทศได้หรือไม่ ถ้าไม่สามารถเดินทางได้ ซึ่งเป็นสิ่งที่อยู่เหนือการควบคุมของบริษัทฯ ทางบริษัทฯจะไม่รับผิดชอบใดๆทั้งสิ้น
- กรณี “หญิงตั้งครรภ์” ท่านจะต้องมีใบรับรองแพทย์ ระบุชัดเจนว่าสามารถเดินทางออกนอกประเทศได้ รวมถึงรายละเอียดอายุครรภ์ที่ชัดเจน สิ่งนี้อยู่เหนือการควบคุมของบริษัทฯ ทางบริษัทฯจะไม่รับผิดชอบใดๆทั้งสิ้น
- ภาพที่ใช้เป็นภาพเพื่อการโฆษณาเท่านั้น

**** ก่อนตัดสินใจจองทัวร์ควรอ่านเงื่อนไขการเดินทางและรายการทัวร์อย่างละเอียดทุกหน้าอย่างถี่ถ้วนแล้วจึงมัดจำเพื่อประโยชน์ของท่านเอง ทางบริษัทฯจะถือว่า ท่านรับทราบและยอมรับในเงื่อนไขต่างๆของบริษัทฯที่ได้ระบุในรายการทัวร์ทั้งหมด****
