



GO2HND-TG013

GO JAPAN

7 วัน 5 คืน JAPAN ALPS SNOW WALL TAKAYAMA OSAKA



• ปราสาทโอซาก้า



• ซอปปิงโอซาก้า



• ศาลเจ้าฟูชิมิ อินาริ

- ชมความงามของกำแพงหิมะ
เส้นทางสายอัลไพน์ทาเคยาม่า (Japan Alps Snow wall)
- พักออนเซ็น 2 คืน • บุฟเฟ่ต์ ภูเขาโยกซ์

19 - 25 เม.ย. 67

ลดพิเศษ **5,000.-**

ปกติ ~~69,900.-~~

เหลือ **64,900.-**

- เชื้อนกคุโรเบะ • หมู่บ้านชิราคาวาโกะ • ศาลเจ้าฟูชิมิ อินาริ
- ปราสาทโอซาก้า • ซอปปิงย่านชากาเอะ • ซินโซบาชิ
- อีออน มอลล์ ริงกุ เซ็นนิน





GO JAPAN

JAPAN ALPS SNOW WALL TAKAYAMA OSAKA 7D 5N โดยสายการบินไทย [TG]

	โปรแกรมการเดินทาง	เข้า	เที่ยง	ค่ำ	โรงแรมที่พัก
1	กรุงเทพฯ (สนามบินสุวรรณภูมิ) – โตเกียว (สนามบินฮาเนดะ) (TG682 23.15 – 06.55)				
2	โตเกียว (สนามบินฮาเนดะ) – วัดอาซากุสะ – ซ้อปปิงนากามิเสะ – ถ่ายรูปวิวโตเกียวสกายทรี ริมน้ำสุมิเดะ – ซ้อปปิงชินจูกุ – แช่น้ำแร่ธรรมชาติ – บุปเฟ่ ชาบูยักษ์	✈	🕒	🕒 ชาบูยักษ์	SUNPLAZA FUJI YAMANAKO GO HOTEL หรือเทียบเท่า ★★★ [🇯🇵]
3	หมู่บ้านน้ำใส โอชิโนะฮักไก – ภูเขาไฟฟูจิ – กิจกรรม ชงชาญี่ปุ่น – เมืองมัตสึโมโต้ – แช่น้ำแร่ธรรมชาติ – ปิ้งย่างบนหินภูเขาไฟ	🕒	🕒 ปิ้งย่างบนหินภูเขาไฟ	🕒	AMBIENT AZUMINO HOTEL หรือเทียบเท่า ★★★ [🇯🇵]
4	เส้นทางสายอัลไพน์ทาเทยาม่า – เชื้อนครุเบะ – กำแพงหิมะ (Japan Alps Snow wall) – เมืองทาคายาม่า	🕒	🕒	🕒	TAKAYAMA HOTEL หรือเทียบเท่าระดับ ★★★
5	ทาคายาม่า จินยะ (ผ่านชม) – LITTLE KYOTO ชั้นมาชิ ซูจิ – หมู่บ้านมรดกโลก ชิราคาวาโกะ – เมืองนาโกย่า – ซ้อปปิงย่านซากาเอะ - เซ็ตหมูย่างบนใบโอบะ	🕒	🕒 หมูย่างบนใบโอบะ	อิสระ	MY STAY NAGOYA HOTEL หรือเทียบเท่า ★★★
6	เมืองเกียวโต – ศาลเจ้าฟูชิมิอินาริ – โอซาก้า – ซ้อปปิงโดตงโบริ – ซ้อปปิงชินไซบาชิ - บุปเฟ่ตั้งโต๊ะ นาเบะ หม้อไฟ	🕒	🕒 บุฟเฟ่ต์	อิสระ	THE B OSAKA HOTEL หรือเทียบเท่า ★★★
7	ปราสาทโอซาก้า (ด้านนอก) - อีออน มอลล์ ริงกุ เซ็นนัน - โอซาก้า (สนามบินคันไซ) – กรุงเทพฯ (สนามบินสุวรรณภูมิ) (TG673 : 17.35-21.25)	🕒	อิสระ	✈	

-การจัดที่นั่งบนเครื่องบิน จะเป็นไปตามที่สายการบินเป็นผู้กำหนด ซึ่งทางบริษัทฯ ไม่สามารถเข้าไปจัดการได้แต่อย่างใด

-ห้องพักโรงแรมในญี่ปุ่นอาจแตกต่างกัน จึงทำให้ห้องพักแบบห้องเดี่ยว (Single) , ห้องพักร่วม (Twin / Double) และห้องพักแบบ 3 ท่าน (Triple) อาจจะไม่ได้อยู่ในชั้นเดียวกัน หรือ อยู่ติดกัน

**ในกรณีที่ท่านจองห้องพักแบบ TRIPLE [2 เตียง + 1 ที่นอนเสริม] แล้วทางโรงแรมไม่สามารถจัดหาห้องพัก แบบ TRIPLE ได้ ทางบริษัทขอสงวนสิทธิ์ในการจัดห้องพักแบบ แยก 2 ห้อง คือ [1TWN+1 SGL] แทน **



อัตราค่าบริการและเงื่อนไขรายการท่องเที่ยว

JAPAN ALPS SNOW WALL TAKAYAMA OSAKA				
7 วัน 5 คืน โดยสายการบินไทย (TG)				
วันเดินทาง	ผู้ใหญ่พัก 2-3 ท่าน ท่านละ	เด็กอายุ ไม่ เกิน 7 ปี ไม่ ใช้เตียง	พักเดี่ยว เพิ่มท่าน ละ	ราคาไม่รวม ตัว
19 – 25 เม.ย.67	69,900.- ลดพิเศษ 5,000 บาท	66,900.-	12,900.-	54,900.-

วันแรก	กรุงเทพฯ (สนามบินสุวรรณภูมิ) – โตเกียว (สนามบินฮาเนดะ) (TG682 23.15 – 06.55)
20.00 น.	พร้อมกันที่สนามบินสุวรรณภูมิ เคาน์เตอร์ สายการบินไทย เจ้าหน้าที่ให้การต้อนรับและอำนวยความสะดวกด้านเอกสารและสัมภาระ
23.15 น.	ออกเดินทางสู่ สนามบินฮาเนดะ ประเทศญี่ปุ่น โดย สายการบินไทย เที่ยวบินที่ TG 682 (สายการบินมีบริการอาหารและเครื่องดื่มบนเครื่อง)
วันที่สอง	โตเกียว (สนามบินฮาเนดะ) – วัดอาซากุสะ – ซ้อปปิงนากามิเสะ – ถ่ายรูปวิวโตเกียวสกายทรีริมแม่น้ำสุมิดะ – ซ้อปปิงชินจูกุ – แชน้ำแร่ธรรมชาติ – บุปเฟ่ ขาปูยักษ์
06.55 น.	เดินทางถึง สนามบินฮาเนดะ ประเทศญี่ปุ่น (เวลาท้องถิ่นเร็วกว่าเวลาประเทศไทย 2 ชม.) ผ่านขั้นตอนการตรวจคนเข้าเมือง ด่านศุลกากร และรับกระเป๋าเรียบร้อยแล้ว [สำคัญมาก!!ไม่อนุญาตให้นำอาหารสด จำพวก เนื้อสัตว์ พืช ผัก ผลไม้ เข้าประเทศญี่ปุ่นหากฝ่าฝืนมีโทษจับปรับได้]
	นำท่านเดินทางเข้าสู่ วัดอาซากุสะ หรือ วัดเซนโซจิ (Sensoji Temple) วัดที่ว่ากันว่า เก่าแก่ที่สุดในกรุงโตเกียว ซึ่งเคยเป็นวัดที่เหล่าโชกุนและชาмуไรให้ความเลื่อมใสศรัทธาเป็นอย่างมากในอดีต นำท่านนมัสการ องค์เจ้าแม่กวนอิมทองคำ ที่ประดิษฐานในวิหารหลังใหญ่ (อยู่หลังฉากม่านกัน) และ ถ่ายภาพเป็นที่ระลึกกับ “คามินาริมง (ประตูฟ้าคารณ)” ซึ่งมีโคมไฟสีแดงที่ได้ชื่อว่าเป็น “โคมไฟที่ใหญ่ที่สุดในโลก” มีความสูงใหญ่ถึง 4.5 เมตร อีกทั้งยังมี “ถนนนากามิเสะ” ถนนร้านค้าแหล่งรวมสินค้าของที่ระลึกต่างๆ มากมาย อาทิ พวงกุญแจ ตุ๊กตาแมวกวัก ดาบชามุไร ชุดกิโมโน ร่มญี่ปุ่น หรือ ขนมอาเกมันจู ขนมขึ้นชื่อของวัดอาซากุสะ



กลางวัน	รับประทานอาหารกลางวัน ณ ร้านอาหาร (มือที่ 1)
	พาท่านเดินสู่ ริมแม่น้ำสุมิเดะ อิสระให้ท่านได้ถ่ายรูปเก็บภาพความประทับใจหอคอยที่สูงที่สุดในโลก หอคอยโตเกียวสกาย ทรี (Tokyo Sky tree) ที่เปิดเมื่อ 22 พฤษภาคม 2555 มีความสูง 634 เมตร และสามารถทำลายสถิติความสูงของหอคอยที่ตั้ง ในมณฑลกว่างโจว ซึ่งมีความสูง 600 เมตร กับ CN Tower ในนครโตรอนโตของแคนาดา ที่มีความสูง 553 เมตร



	<p>ข้อปั้งที่ ย่านชินจูกุ (Shinjuku) แหล่งบันเทิงและแหล่งข้อปั้งขนาดใหญ่ใจกลางเมืองหลวงโตเกียว เป็นศูนย์รวมแพชั่นเก๋ ๆ เท่ห์ ๆ ของเหล่าบรรดาแพชั่นนิสต์ มีสถานีรถไฟชินจูกุที่เป็นเหมือนศูนย์กลางของของย่านนี้ ซึ่งเป็นหนึ่งในสถานีที่คึกคักที่สุดในญี่ปุ่น ในแต่ละวันมีผู้คนจำนวนมากถึง 2.5 ล้านคน ที่ใช้บริการสถานีแห่งนี้ ทางด้านตะวันตกย่านนี้ที่เต็มไปด้วยตึกระฟ้าหลายอาคาร มีทั้งโรงแรมชั้นนำ และในส่วนทางด้านตะวันออกนั้น คือ คาบุกิโจ (Kabuki-jo) เป็นย่านที่เต็มไปด้วยห้างสรรพสินค้า, ร้าน</p>
--	---



เครื่องใช้ไฟฟ้าขนาดใหญ่อย่าง Bic Camera และย่านบันเทิงยามราตรีที่มีร้านอาหารเยอะแยะมากมาย เช่น ร้านอิซากายะ (Izakaya)



ค่ำ **รับประทานอาหารค่ำ ณ ห้องอาหารของโรงแรม (มื้อที่ 2)**
****พิเศษ เมนูชาบูยักษ์สไตล์ญี่ปุ่น พร้อมน้ำจิ้มรสเด็ด****

ที่พัก **SUNFUJI YAMANAKAKO HOTEL หรือเทียบเท่าระดับ 3 ดาว**
หลังจากทานอาหารค่ำ ให้ผ่อนคลายกับการแช่น้ำจากแร่ธรรมชาติสไตล์ญี่ปุ่น

วันที่สาม **หมู่บ้านน้ำใส โอชิโนะฮักไก – ภูเขาไฟฟูจิ – กิจกรรม ชงชาญี่ปุ่น – เมืองมัตสึโมโตะ – แช่น้ำแร่ธรรมชาติ - ปิ้งย่างบนหินภูเขาไฟ**

เช้า **รับประทานอาหารเช้า ณ ห้องอาหารของโรงแรม (มื้อที่ 3)**

นำท่านเดินทางสู่ **หมู่บ้านโอชิโนะฮักไก (Oshino Hakkai Village)** เป็นจุดท่องเที่ยวที่สร้างเป็นหมู่บ้านเล็ก ๆ ที่มีฉากหลังเป็น ภูเขาไฟฟูจิ ประกอบด้วยบ่อน้ำ 8 บ่อในโอชิโนะ ตั้งอยู่ระหว่างทะเลสาบคาวากูจิ โกะกับทะเลสาบยามานาคาโกะซึ่งเป็นพื้นที่เก่าของทะเลสาบแห่งที่ 6 ที่แห้งขอดไปเมื่อ 200-300 ปีที่ผ่านมา บ่อน้ำทั้ง 8 นี้เป็นน้ำจากหิมะที่ละลายในช่วงฤดูร้อน ที่ไหลมาจากทางลาดใกล้ ๆ ภูเขาไฟฟูจิผ่านหินลาวาที่มีรูพรุนอายุกว่า 80 ปี ทำให้น้ำใสสะอาดเป็นพิเศษ ถัดไปอีกบ่อหนึ่ง นักท่องเที่ยวสามารถดื่มน้ำเย็นจากแหล่งน้ำได้โดยตรง นอกจากนี้ยังมีร้านอาหาร ร้านจำหน่ายของที่ระลึก บางร้านยังขายมันเทศหวานย่าง และขนมแฮมเบັນเตาเล็ก ๆ กลางแจ้งส่งกลิ่นหอมชวนให้ลิ้มรสอีกด้วย



นำท่านขึ้น **ภูเขาไฟฟูจิ (Mt.Fuji)** ที่ตั้งตระหง่านอยู่เหนือเกาะญี่ปุ่นด้วยความสูง 3,776 เมตรจากระดับน้ำทะเล นำท่านขึ้นชมความงามกันแบบใกล้ชิดยังบริเวณ “ชั้น 5” ของภูเขาไฟฟูจิ (ขึ้นอยู่กับสภาพภูมิอากาศ) ให้ท่านได้สัมผัสอากาศอันบริสุทธิ์บนยอดเขาฟูจิ ถ่ายภาพที่ระลึกกับภูเขาไฟที่ได้ชื่อว่ามีสัดส่วนสวยงามที่สุดในโลก ซึ่งเป็นภูเขาไฟที่ยังดับไม่สนิท และมีความสูงที่สุดในประเทศญี่ปุ่น

หมายเหตุ: ในกรณีที่ ภูเขาไฟฟูจิไม่สามารถขึ้นได้เนื่องจากสภาพอากาศ ทางบริษัทฯ ขอสงวนสิทธิ์เปลี่ยนแปลงโปรแกรมทัวร์เป็น **Fuji Visitor Center** ซึ่งท่านสามารถศึกษาความเป็นมาของภูเขาไฟฟูจิและเลือกซื้อของที่ระลึกเกี่ยวกับภูเขาไฟฟูจิได้ และยังเป็นจุดถ่ายรูปกับภูเขาไฟฟูจิที่สวยงามในช่วงฤดูหนาว





<p>กลางวัน</p>	<p>รับประทานอาหารกลางวัน ณ ร้านอาหาร (มื้อที่ 4) ปิ้งย่างบนหินภูเขาไฟ (เมนูอาจเปลี่ยนแปลงได้ตามความเหมาะสม)</p>
	<p>สัมผัสวัฒนธรรมดั้งเดิมของชาวญี่ปุ่น นั่นก็คือ กิจกรรมการชงชาญี่ปุ่น (Sado) โดยการชงชาตามแบบญี่ปุ่นนั้น มีขั้นตอนมากมาย เริ่มตั้งแต่การชงชา การจับถ้วยชา และการดื่มชา ทุกขั้นตอนนั้นล้วนมีขั้นตอนที่มีรายละเอียดที่ประณีตและสวยงามเป็นอย่างมาก และท่านยังมีโอกาสได้ลองชงชาด้วยตัวท่านเองอีกด้วย ซึ่งก่อนกลับให้ท่านอิสระเลือกซื้อของที่ฝากของที่ระลึกตามอัธยาศัย</p>
	<p>หลังจากนั้น ออกเดินทางสู่ เมืองมัตสึโมโต้ เป็นเมืองที่สามารถท่องเที่ยวได้ทุกฤดูกาล ตั้งอยู่ตอนกลางของจังหวัดนากาโน่ เคยเป็นเจ้าภาพจัดการแข่งขันโอลิมปิกฤดูหนาวปี 1998 มัตสึโมโต้ตั้งอยู่บริเวณเชิงเขาของเทือกเขาแอลป์ญี่ปุ่น จึงทำให้เมืองทั้งเมืองถูกโอบล้อมไปด้วยภูเขาน้อยใหญ่ใจกลางประเทศญี่ปุ่น</p>
<p>ค่ำ</p>	<p>รับประทานอาหารค่ำ ณ ห้องอาหารของโรงแรม (มื้อที่ 5)</p>
<p>ที่พัก</p>	<p>AMBIENT AZUMINO ONSEN หรือเทียบเท่าระดับ 3 ดาว หลังจากทานอาหารค่ำ ให้ผ่อนคลายกับการแช่น้ำจากแร่ธรรมชาติสไตล์ญี่ปุ่น</p>
<p>วันที่สี่</p>	<p>เส้นทางสายอัลไพน์ทาเทยาม่า – เชื่อนคุโรเบะ – กำแพงหิมะ (Japan Alps Snow wall) – เมืองทาคายาม่า</p>
<p>เช้า</p>	<p>รับประทานอาหารเช้า ณ ห้องอาหารของโรงแรม (มื้อที่ 6)</p>



รถไฟท้องถิ่นโทยามะ	ทาเทยามะ เคเบิลคาร์	รถบัสทาเทยามะโคเก็น	รถรางอุโมงค์ทาเทยามะ	ทาเทยามะ โรปเวย์	คูโรเบะ เคเบิลคาร์	เดินเท้า	รถบัสไฟฟ้าอุโมงค์คินเดิน	รถบัสประจำทาง (ไปยังชินะโนะ)	รถบัสสวนพิเศษ (ไปยังชะโนะ)
65 นาที	7 นาที	30 นาที	20 นาที	10 นาที	7 นาที	5 นาที	15 นาที	16 นาที	40 นาที
		50 นาที							65 นาที
									105 นาที

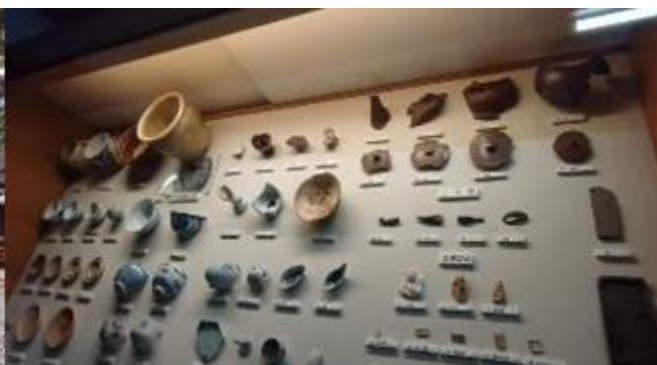
นำท่านสัมผัสใกล้ชิดกับความมหัศจรรย์ของธรรมชาติ ใน **เส้นทางสายอัลไพน์ทาเทยามะ-คูโรเบะ** ซึ่งเป็นส่วนหนึ่งของแจแปนแอลป์ นำท่านชม **เขื่อนคูโรเบะ** ซึ่งเป็นเขื่อนยักษ์กั้นน้ำที่ใหญ่มหึมาที่สุดของประเทศญี่ปุ่น จะมีสายรุ้งพาดผ่านตลอดปี ที่โอบล้อมด้วยภูเขานับร้อยลูกและชมทัศนียภาพของวงล้อมเขาหิมะ มีความสูงถึง 186 เมตร และมีความกว้างถึง 492 เมตร ซึ่งใช้เวลาตั้งแต่เริ่มบุกเบิกจนเสร็จสิ้นประมาณ 45 ปี เฉพาะตัวเขื่อนใช้เวลาในการสร้าง 4 ปี โดยจะใช้เวลาเดินเท้าเพื่อข้ามเขื่อน 800 เมตร จากนั้นนำท่านนั่งเคเบิลคาร์ ลอดภูเขาจาก **สถานีคูโรเบะโกะ** ไปยัง **สถานีคูโรเบะ-โดระ** ระยะทางประมาณ 800 เมตร ซึ่งเป็นเคเบิลคาร์แห่งเดียวในญี่ปุ่นที่ลอดภูเขาตั้งแต่ต้นจนสุดเส้นทาง ทั้งนี้เพื่อหลีกเลี่ยงหิมะที่ตกรุนแรงมากในฤดูหนาว จากนั้น **นำท่านโดยสารกระเช้าไฟฟ้า** ที่ไม่มีเสากลางตลอดช่วง 1,710 เมตร สู่ **สถานีไคคันโบะ** นำท่านเดินทางผ่านอุโมงค์ที่ลอดใต้ภูเขาทาเทยามะที่มีความยาว 3.6 กิโลเมตร นับเป็นอุโมงค์ที่อยู่สูงที่สุดในญี่ปุ่น สู่ **สถานีมูโรโดะ**



<p>กลางวัน</p>	<p>รับประทานอาหารกลางวัน ณ ร้านอาหาร (มือที่ 7)</p>
	<p>นำท่านชม ยอดเขาทาเทยาม่า มีความสูง 3,015 เมตร ซึ่งสูงเป็นอันดับสองรองจากภูเขาไฟฟูจิ และยังเป็นหนึ่งในสามภูเขาศักดิ์สิทธิ์ตามความเชื่อคนญี่ปุ่นตั้งแต่สมัยโบราณ ให้ทุกท่านได้เดินบนเส้นทางที่สองข้างทางเป็น กำแพงหิมะสูงชัน (SNOW WALL) สูงกว่าสิบเมตร ยามเปิดเส้นทาง นับเป็นอีกทัศนียภาพที่ตื่นตาตื่นใจ ให้ท่านได้เก็บภาพทิวทัศน์อันสวยงามน่าประทับใจจากยอดเขาทาเทยาม่า ซึ่งในวันที่ท้องฟ้าโปร่ง สามารถมองเห็นได้ไกลถึงภูเขาไฟฟูจิ จากนั้นนำท่านเดินทางสู่ สถานีบีโจดัยระ โดยรถปรับอากาศ ระหว่างทางให้ท่านได้เพลิดเพลินกับทิวทัศน์ของเทือกเขาแอลป์ญี่ปุ่น ให้ท่านได้เก็บเกี่ยวความประทับใจตามอัธยาศัย นำท่าน โดยสารเคเบิลคาร์ ลอดภูเขาสู่ สถานีทาเทยาม่า ระยะทางประมาณ 1.3 ก.ม. จากนั้นนำท่านเดินทางสู่ เมืองทาคายาม่า</p>



ค่า	รับประทานอาหารค่ำ ณ ร้านอาหาร (มื้อที่ 8)
ที่พัก	TAKAYAMA HOTEL หรือเทียบเท่าระดับ 3 ดาว
วันที่ห้า	ทาคายามา จินยะ (ผ่านชม) – LITTLE KYOTO ชั้นมาชิ ซูจิ – หมู่บ้านมรดกโลก ชิราคาวาโกะ – เมืองนาโกย่า – ซ้อปปิงย่านชากาเอะ - เซ็ตหมุย่างบนโบโฮบะ
เช้า	รับประทานอาหารเช้า ณ ห้องอาหารภายในโรงแรม (มื้อที่ 9)
	ทาคายามา (TAKAYAMA) เป็นเมืองเล็ก ๆ ที่ตั้งอยู่จังหวัดกิฟุ ตัวเมืองมีสถานที่ท่องเที่ยวสำคัญ ๆ มีศิลปวัฒนธรรมและสถานปัตยกรรมแบบดั้งเดิมและมีธรรมชาติที่สวยงาม ทำให้ทาคายามาเป็นเมืองสวยงามอันดับต้น ๆ ของญี่ปุ่น
	นำท่าน ผ่านชม ทาคายามา จินยะ หรือ ที่ว่าการอำเภอเก่าเมืองทาคายามา ซึ่งเป็นจวนผู้ว่าแห่งเมืองทาคายามา เป็นที่ทำงานและที่อยู่อาศัยของผู้ว่าราชการจังหวัดฮิดะ เป็นเวลากว่า 176 ปี ภายใต้การปกครองของโชกุนตระกูลกุกาวา ในสมัยเอโดะ ตัวอาคารเป็นทั้งสถานที่ราชการ ห้องรับแขก ห้องประชุม รวมถึงห้องสอบสวนอีกด้วย ซึ่งปัจจุบันอาคารยังสมบูรณ์ แต่ละห้องปูเสื่อทาทามิอย่างสวยงาม



เมืองเก่าทาคายาม่า (Takayama Old town) หรือ ถนนชั้นมาจิซุจิ ซึ่งเป็นหมู่บ้านเก่าแก่สมัยเอโดะกว่า 300 ปีก่อน ที่ยังอนุรักษ์และคงสภาพเดิมได้เป็นอย่างดี อีสาระให้ทุกท่านได้เดินเที่ยวและชื่นชมกับทัศนียภาพเมืองเก่าซึ่งเต็มไปด้วยบ้านเรือนโบราณ และร้านค้าหลากหลาย เช่น ร้านอาหาร ร้านขายของที่ระลึก ร้านงานศิลปะ



กลางวัน

รับประทานอาหารกลางวัน ณ ร้านอาหาร (มือที่ 10)
เซ็ทหมูย่างบนใบโหระพา (เมนูอาจเปลี่ยนแปลงได้ตามความเหมาะสม)

นำท่านเดินทางสู่ **หมู่บ้านมรดกโลกชิราคาวาโกะ** ซึ่งเป็นหมู่บ้านที่ยังคงอนุรักษ์บ้านสไตล์ญี่ปุ่นขนานแท้ดั้งเดิมและได้รับเลือกจากองค์การยูเนสโกให้เป็นมรดกโลกในเดือนธันวาคม ปี 1995 โครงสร้างของบ้านสามารถรองรับหิมะที่ตกหนักในช่วงฤดูหนาวได้ดี และรูปร่างของหลังคาเหมือนกับสองมือพนมของพระเจ้า จึงเรียกหมู่บ้านสไตล์นี้ว่า “กัสโซ” จะมีความยาวประมาณ 18 เมตร ความกว้าง 10 เมตรโดยจะมีจุดไฮไลต์ที่ไม่ควรพลาด เช่น **บ้านทรงโบราณคันดะ** เปิดเป็นพิพิธภัณฑ์ที่รวบรวมข้าวของเครื่องใช้ของอดีตเจ้าของบ้านไว้อย่างครบถ้วน, **บ้านกัสโซสิคิ** เป็นบ้านญี่ปุ่นดั้งเดิมคลาสสิก, **วัดเมียวเซนจิ** มีสถาปัตยกรรมแบบกัสโซสิคิ ที่มีเอกลักษณ์ที่หาชมได้ยากมากๆในญี่ปุ่น, **ศาลเจ้าชิรากาวะ ฮาจิมีง** มีความเก่าแก่อยู่คู่กับหมู่บ้านแห่งนี้มาอย่างยาวนาน



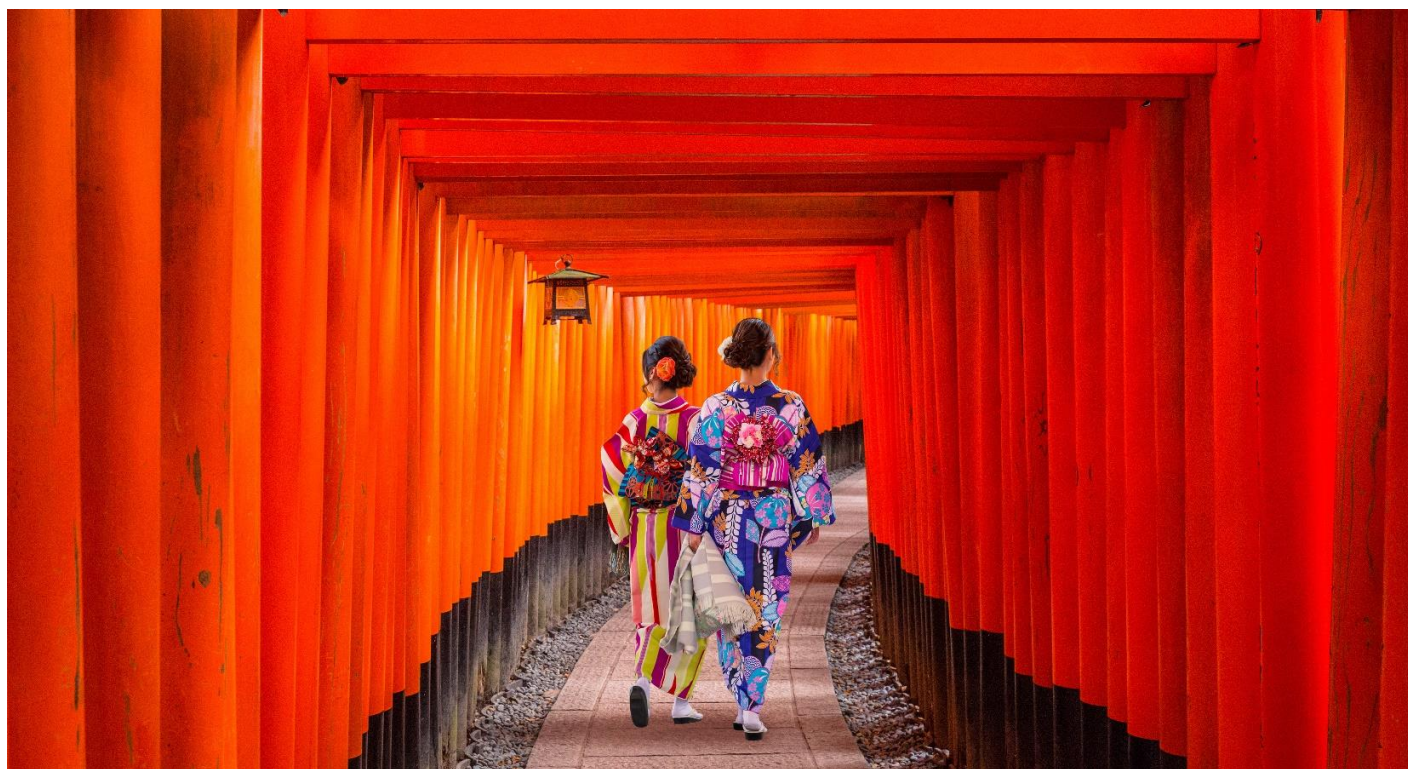
นำท่านช้อปปิ้ง **ซากาเอะ (Sakae)** ถือเป็นย่านการค้าแห่งใหญ่และทันสมัยที่สุดของนาโกย่า เป็นที่ตั้งของห้างสรรพสินค้าขนาดใหญ่ รวมไปถึงสาขาของร้านแบรนด์เนมมากมายที่มารวมตัวกันอยู่ที่นี่ นอกจากห้างสรรพสินค้าขนาดใหญ่แล้ว ที่นี่ยังเป็นแหล่งของร้านแบรนด์เนมชื่อดังต่าง ๆ ที่พากันตั้งเรียงรายอยู่สองฝั่งถนน ซึ่งเป็นร้านขนาดใหญ่มีหลายชั้นให้คุณได้เลือกสรรกันอย่างเพลิดเพลินจนลิ้มวันเวลา เช่นแบรนด์ยอดนิยมอย่าง H&M, Bershka, Forever 21, OLD NAVY, Adidas, miu miu, GAP, ZARA, Louis Vuitton และ Apple



เย็น	อิสระอาหารเย็นตามอัธยาศัย ณ แหล่งช้อปปิ้ง
ที่พัก	MY STAY NAGOYA HOTEL หรือเทียบเท่าระดับ 3 ดาว
วันที่หก	เมืองเกียวโต - ศาลเจ้าฟูชิมิอินาริ - โอซาก้า - ช้อปปิ้งโดตงโบริ - ช้อปปิ้งชินไซบาชิ -



บุฟเฟต์จิ้งโกะ นาเบะ หม้อไฟ	
เช้า	รับประทานอาหารเช้า ณ ห้องอาหารภายในโรงแรม (มื้อที่ 11)
	ออกเดินทางสู่ เมืองเกียวโต (Kyoto) ซึ่งในอดีตเคยเป็นเมืองหลวงของประเทศญี่ปุ่น และยาวนานที่สุดคือ ตั้งแต่ปี ค.ศ. 794 จนถึง 1868 รวม ๆ 1,100 ปีเลยทีเดียว เมืองเกียวโตจึงเป็นเมืองที่มีสถานที่สำคัญ ๆ ที่เต็มไปด้วยประวัติศาสตร์และวัฒนธรรมดั้งเดิมของญี่ปุ่น
	จากนั้นเดินทางสู่ ศาลเจ้าฟูชิมิอินาริ หรือ ศาลเจ้าพ่อจิ้งจอกขาว สร้างในศตวรรษที่ 9 โดยชาวนาเพื่อบูชาสุนัขจิ้งจอกที่เชื่อกันว่าเป็นทูตส่งสาสน์ของเทพเจ้าแห่งการเก็บเกี่ยว ภายในศาลเจ้ามีเสาโทริอิจำนวนมากเรียงกันจนกลายเป็นอุโมงค์เสาโทริอิที่มีความยาวประมาณ 4 กิโลเมตร ศาลเจ้าแห่งนี้มีชื่อเสียงจากเสาโทริอิ สีแดงจำนวนนับพัน ซึ่งตั้งเรียงกันเป็นอุโมงค์เส้นทางเดินอยู่บริเวณหลังอาคารหลัก เส้นทางนี้จะตรงไปยังป่าในหุบเขาอินาริอันศักดิ์สิทธิ์ซึ่งมีความสูง 233 เมตร และเป็นอาณาบริเวณส่วนหนึ่งของศาลเจ้าศาลเจ้าฟูชิมิ อินาริเป็นศาลเจ้าที่สำคัญที่สุดในหมู่ศาลเจ้าจำนวนนับพันที่สักการะเทพอินาริ (INARI) ซึ่งเป็นเทพผู้รักษาข้าวตามความเชื่อของศาสนาชินโตเชื่อกันว่าสุนัขจิ้งจอกนั้นเป็นผู้นำสารของอินาริ



กลางวัน	รับประทานอาหารกลางวัน ณ ร้านอาหาร (มื้อที่ 12) บุฟเฟต์จิ้งโกะ นาเบะ หม้อไฟ (เมนูอาจเปลี่ยนแปลงได้ตามความเหมาะสม)
	เดินทางสู่ โอซาก้า (Osaka) เมืองที่มีขนาดเศรษฐกิจใหญ่เป็นอันดับสอง และมีประชากรมากเป็นอันดับสามของประเทศญี่ปุ่น ตั้งอยู่ในภูมิภาคคันไซบนเกาะฮนชู ในเขตจังหวัดโอซากะ พาท่านช้อปปิ้ง ช้อปปิ้ง



โดตงโบริ (Dotonbori) นั้น ถือเป็นแหล่งช้อปปิ้งที่มีชื่อเสียงมากที่สุดที่จังหวัดโอซาก้า และยังถือเป็นแหล่งช้อปปิ้งที่มีความโรแมนติกอีกด้วย เพราะย่านโดตงโบริที่เป็นแหล่งช้อปปิ้งนั้น ไม่ได้มีขนาดใหญ่เหมือนกับแหล่งช้อปปิ้งที่อื่นๆ จะเป็นเพียงถนนสายเล็กๆ ที่อยู่เลียบบคลองโดตงโบริ ในช่วงเย็นๆของถนนสายนี้จะคุกกี้คัก เต็มไปด้วยแสงสี และเสียงจากป้ายไฟโฆษณาต่างๆ ที่อยู่ทั้งบนตึกและริมแม่น้ำ ผู้คนส่วนใหญ่นั้นเป็นนักท่องเที่ยวต่างชาติ และชาวญี่ปุ่นเอง จะมาเดินช้อปปิ้ง มาทานอาหารเพื่อดื่มด่ำกับบรรยากาศแบบนี้กันเป็นจำนวนมาก จุดที่พลาดไม่ได้ ของย่านโดตงโบรินี้ ก็คือ **ป้ายไฟกูลิโกะ** ซึ่งเป็นที่รู้จักกันอย่างมากมายบริเวณสะพานเอบิซุ



ย่านชินไซบาชิ เต็มไปด้วยความหลากหลายของร้านค้าและแบรนด์ดังมากมายตั้งอยู่ปะปนไปกับร้านค้าแบบดั้งเดิมของญี่ปุ่น ได้แก่ Apple Store, Dior, Chanel, Gucci, H&M, Hermès, Louis Vuitton และอื่นๆ เรียกได้ว่าเป็นศูนย์รวมแทบจะทุกอย่างที่หือตั้งทั่วโลกเลยก็ว่าได้ นอกจากนี้แล้วยังมีสินค้าจำพวกอาหารและเครื่องดื่มหรือตุ๊กตาน่ารัก ๆ ก็มีให้เลือกซื้อเช่นกัน และนอกเหนือไปจากร้านค้าทันสมัยจากแบรนด์ต่าง ๆ แล้วที่ชินไซบาชิยังมี Shopping Arcade ที่เอาร้านค้าเล็ก ๆ มารวมไว้ภายใต้หลังคาเดียวกันมีเส้นทางยาวประมาณ 600 เมตรมีสินค้าให้เลือกสรรมากมาย อาทิ ชุดกิโมโนแบบดั้งเดิม, อนุรักษ์เครื่องประดับและร้านหนังสือ เป็นแหล่งที่ตั้งของห้างสรรพสินค้าชื่อดังและร้านค้ามากมายให้ท่านได้ช้อปปิ้งได้จุใจ

เย็น **อิสระอาหารเย็นตามอัธยาศัย ณ แหล่งช้อปปิ้ง**

ที่พัก **THE B OSAKA HOTEL หรือเทียบเท่าระดับ 3 ดาว**

วันที่เจ็ด **ปราสาทโอซาก้า(ด้านนอก) - อีออน มอลล์ ริงกุ เซ็นนัน - โอซาก้า (สนามบินคันไซ) - กรุงเทพฯ (สนามบินสุวรรณภูมิ) (TG673 : 17.25-22.00)**

เช้า **รับประทานอาหารเช้า ณ ห้องอาหารภายในโรงแรม (มื้อที่ 13)**

นำท่านชม **ด้านนอก** ของ **ปราสาทโอซาก้า (Osaka Castle)** สถานที่ท่องเที่ยวยอดนิยม เมื่อมาเยือนยัง



เมืองโอซาก้าที่มีชื่อเสียงระดับโลก ด้วยความกว้างใหญ่ของตัวปราสาทที่มีถึง 8 ชั้น ล้อมรอบด้วยกำแพงหิน คูน้ำ ไปจนถึงสวนนิชิโนมารุ แต่เดิมเป็นที่ตั้งของวัดอิชิยาม่า ฮอนกันจิ หลังจากที่ถูกโอดะ โนบุนากะทำลายลง จากนั้นประมาณ 30 ปี ได้มีการสร้างปราสาทโอซาก้าขึ้นทดแทน ผู้สร้างมีเจตนาให้เป็นดังศูนย์กลางแห่งใหญ่ของญี่ปุ่น จนกลายเป็นปราสาทที่มีขนาดใหญ่ที่สุดของญี่ปุ่น แต่หลังจากที่ท่านโทโยมิ ฮิเดะโยชิ เสียชีวิตไม่นานก็เกิดการเปลี่ยนแปลงขึ้นจากการโดนโจมตีจากโทคุกาวา มีการปรับปรุงอีกก็ครั้งก็ยังมีเกิดฟ้าผ่าทำให้ปราสาทได้รับความเสียหายอย่างหนัก แต่ด้วยความตั้งใจจะอนุรักษ์สิ่งปลูกสร้างอันทรงคุณค่าจึงได้มีการบูรณะมาเรื่อย ๆ จนถึงในปัจจุบันที่มีการสร้างลิฟต์เพื่ออำนวยความสะดวกให้แก่นักท่องเที่ยวที่มาเที่ยวชม



ข้อปิ้ง **อ็อน มอลล์ ริงกุ เซ็นนัน** ห้างสรรพสินค้าที่มีสาขาอยู่ทั่วประเทศญี่ปุ่น มีร้านค้าที่หลากหลายมากกว่า 150 ร้าน เช่น MUJI, 100 yen shop, Sanrio store, Capcom games arcade, ร้านขายอุปกรณ์กีฬา และซูเปอร์มาร์เก็ตขนาดใหญ่ ให้ท่านได้เก็บจัดการลิสต์ของฝากมาจากคนที่บ้านได้อย่างครบครันเต็มที

กลางวัน

อิสระอาหารกลางวันตามอัธยาศัย ภายในอ็อน มอลล์

ได้เวลาอันสมควรนำท่านเดินทางสู่ **สนามบินโอซาก้า**

ทำการเช็คอิน และโหลดกระเป๋าสัมภาระ เพื่อเดินทางกลับสู่ประเทศไทย

17.25 น.

ออกเดินทางสู่ **กรุงเทพฯ** โดยสายการบินไทย เที่ยวบินที่ **TG 673**
(สายการบินมีบริการอาหารและเครื่องดื่มบนเครื่อง)



21.35 น.

เดินทางถึง **สนามบินสุวรรณภูมิ** กรุงเทพฯ โดยสวัสดิภาพ พร้อมความประทับใจ

****โปรแกรมอาจมีการสลับหน้างานโดยคำนึงถึงประโยชน์ของลูกค้าเป็นสำคัญ****

ราคาทัวร์ข้างต้นยังไม่รวมค่าทิปมัคคุเทศก์ท้องถิ่นและคนขับรถรวม 1,500 บาท/ท่าน/ทริป
หัวหน้าทัวร์ที่ดูแลคณะจากเมืองไทยตามแต่ท่านจะเห็นสมควร
โปรแกรมอาจจะมีการปรับเปลี่ยนตามความเหมาะสมของสภาพอากาศและฤดูกาล

อัตราค่าบริการรวม

1.อัตราค่าบริการนี้รวม

- ค่าตัวเครื่องบินไป-กลับ **พร้อมกันทั้งคณะ**
- ค่าภาษีสนามบินทุกแห่งที่มี
- ค่าน้ำหนักกระเป๋าสัมภาระท่านละ **ไม่เกิน 30 ก.ก.**
- ค่าที่พักตามที่ระบุในรายการ (พักห้องละ 2 ท่าน)
- ค่าประกันอุบัติเหตุระหว่างเดินทาง วงเงินท่านละ 1,000,000 บาท (เงื่อนไขตามกรมธรรม์)
- ค่าอาหารตามมือที่ระบุในรายการ
- ค่าจ้างมัคคุเทศก์บริการตลอดการเดินทาง
- ค่ารถรับ-ส่ง และนำเที่ยวตามรายการ
- ค่าเข้าชมสถานที่ต่างๆ ตามรายการ

1.1 ค่าตัวโดยสารเครื่องบิน ไป-กลับ ชั้นประหยัด พร้อมค่าภาษีสนามบิน และค่าภาษีน้ำมัน ทุกแห่งตามรายการทัวร์ข้างต้น

ข้อมูลเพิ่มเติมเกี่ยวกับ ตัวเครื่องบิน

- กรณีที่ท่านมีความประสงค์จะต้องการปรับเปลี่ยนระดับชั้นที่นั่ง จาก ชั้นประหยัด (Economy Class) เป็นชั้นธุรกิจ (Business Class) โดยใช้คะแนนจากบัตรสะสมไมล์ จะต้องดำเนินการล่วงหน้าก่อนเดินทาง 7 วัน และ หากมีต้องการชำระเงินเพื่ออัปเกรดที่นั่ง ต้องดำเนินการที่เคาน์เตอร์ของสายการบิน ณ วันเดินทางด้วยตัวท่านเอง เท่านั้น
- ในการเดินทาง ผู้โดยสารจะต้องเดินทางไป-กลับพร้อมกันเป็นหมู่คณะ หากต้องการเลื่อนวันเดินทางกลับก่อน (หรือหลัง) ท่านจะต้องชำระค่าใช้จ่ายส่วนต่างที่สายการบิน และบริษัททัวร์เรียกเก็บเพิ่มเติมก่อนออกตัวโดยสาร
- **การจัดที่นั่งบนเครื่องบิน จะเป็นไปตามที่สายการบินเป็นผู้กำหนด ซึ่งทางบริษัทฯ ไม่สามารถเข้าไปจัดการได้แต่อย่างใด**



- ในกรณีที่ลูกค้าต้อง **ออกตัวโดยสารเครื่องบินภายในประเทศ** กรุณาติดต่อเจ้าหน้าที่ของบริษัทฯล่วงหน้าทุกครั้ง เพื่อตรวจสอบว่ากรุ๊ปมีการออกเดินทางแน่นอนหรือไม่ มิฉะนั้นทางบริษัทจะไม่รับผิดชอบใดๆ หากกรุ๊ปไม่สามารถเดินทางได้ และท่านได้ออกตัวไปแล้ว

1.2 ค่าที่พัก ประเภทห้อง ละ 2-3 ท่าน ตามโรงแรมที่ระบุไว้ในรายการ หรือ ระดับเทียบเท่า

ข้อมูลเพิ่มเติมเกี่ยวกับ โรงแรมที่พัก

- เนื่องจากการวางแผนแบบห้องพักของแต่ละโรงแรมในญี่ปุ่นแตกต่างกัน จึงอาจทำให้ห้องพักแบบห้องเดี่ยว (Single) , ห้องพักร่วม (Twin / Double) และห้องพักแบบ 3 ท่าน (Triple) อาจจะไม่ได้อยู่ในชั้นเดียวกัน หรือ อยู่ติดกัน ******ในกรณีที่ท่านจองห้องพักแบบ TRIPLE [2 เตียง + 1 ที่นอนเสริม] แล้วทางโรงแรมไม่สามารถจัดหาห้องพัก แบบ TRIPLE ได้ ทางบริษัทขอสงวนสิทธิ์ในการจัดห้องพักแบบ แยก 2 ห้อง คือ [1TWN+1 SGL] แทน ******
- กรณีมีการจัดงานประชุมนานาชาติ (TRADE FAIR) ซึ่งเป็นผลให้ค่าโรงแรมสูงขึ้นมาก และห้องพักในตัวเมืองเต็ม บริษัทฯขอสงวนสิทธิ์ ในการปรับเปลี่ยน หรือ ย้ายเมือง เพื่อให้เกิดความเหมาะสมกับโปรแกรมทัวร์

1.3 ค่าอาหาร, ค่าเข้าชมสถานที่ท่องเที่ยว และ ค่ายานพาหนะทุกชนิด ตามที่ระบุไว้ในรายการทัวร์ข้างต้น

1.4 เจ้าหน้าที่บริษัท ฯ หรือมัคคุเทศก์ คอยอำนวยความสะดวกทุกท่านตลอดการเดินทาง

1.5 ค่าน้ำหนักสัมภาระ (รวมในตัวเครื่องบิน) โดยทั่วไป **25-30 กิโลกรัม**

1.6 ค่าประกันวินาศภัยเครื่องบิน ตามเงื่อนไขของแต่ละสายการบินที่มีการเรียกเก็บ

ข้อมูลเพิ่มเติมเรื่องสัมภาระ

- สำหรับน้ำหนักของสัมภาระที่ทางสายการบินอนุญาตให้บรรทุกใต้ท้องเครื่องบิน คือ 30 กิโลกรัม (สำหรับผู้โดยสารชั้นประหยัด / ECONOMY CLASS PASSENGER) , การเรียกเก็บค่าธรรมเนียมเพิ่มเป็นสิทธิของสายการบิน ที่ท่านไม่อาจปฏิเสธได้ (ท่านจะต้องชำระในส่วนที่โดนเรียกเก็บเพิ่ม)
- สำหรับกระเป๋าสัมภาระที่ทางสายการบินอนุญาตให้นำขึ้นเครื่องได้ ต้องมีน้ำหนักไม่เกิน 7 กิโลกรัม และมีความกว้าง+ยาว+สูง ไม่เกิน 115 เซนติเมตร หรือ 25 เซนติเมตร (9.75 นิ้ว) x 56 เซนติเมตร (21.5 นิ้ว) x 46 เซนติเมตร (18 นิ้ว)
- กรณีที่ต้องเดินทางด้วยสายการบินภายในประเทศ น้ำหนักของกระเป๋าอาจจะถูกกำหนดให้ต่ำกว่ามาตรฐานได้ ทั้งนี้ขึ้นอยู่กับข้อกำหนดของแต่ละสายการบิน ทางบริษัทฯขอสงวนสิทธิ์ไม่รับผิดชอบต่อส่วนต่างของค่าใช้จ่ายที่สัมภาระน้ำหนักเกิน (ท่านต้องชำระในส่วนที่โดนเรียกเก็บเพิ่ม)
- ทางบริษัทฯ ไม่รับผิดชอบต่อกรณีเกิดการสูญหาย, สูญหายของกระเป๋า และสัมภาระของผู้โดยสาร ในทุกกรณี

1.7 ค่าประกันอุบัติเหตุ คุ้มครองระหว่างการเดินทาง วงเงินท่านละ 1,000,000 บาท กรณีเสียชีวิตโดยอุบัติเหตุ

ค่ารักษาพยาบาลกรณีเกิดอุบัติเหตุ วงเงินท่านละ 200,000 บาท ตามเงื่อนไขของกรมธรรม์

****** ลูกค้าท่านใด สนใจซื้อประกันการเดินทางสำหรับครอบคลุมสุขภาพ สามารถสอบถามข้อมูลเพิ่มเติมกับทางบริษัทได้

เบี้ยประกันเริ่มต้น 650 บาท [ระยะเวลา 5-7 วัน] ******ความครอบคลุมผู้เอาประกันที่มีอายุมากกว่า 16 หรือน้อยกว่า 75 ปี ******



[รักษาพยาบาล 2 ล้าน, รักษาต่อเนื่อง 2 แสน, เสียชีวิตหรือ เสียอวัยวะจากอุบัติเหตุ 3 ล้านบาท]

1.8 ภาษีมูลค่าเพิ่ม 7% เฉพาะค่าบริการ

อัตราค่าบริการไม่รวม

1. ค่าทำหนังสือเดินทางไทย และเอกสารต่างดาวต่างๆ (ทางรัฐบาลญี่ปุ่นประกาศยกเลิกวีซ่าให้กับคนไทย ผู้ที่ประสงค์จะพำนักระยะสั้นใน ประเทศญี่ปุ่นไม่เกิน 15 วัน **ถ้ากรณีทางรัฐบาลญี่ปุ่นประกาศให้กลับมาใช้วีซ่า ผู้เดินทางจะต้องเสียค่าใช้จ่ายเพิ่มในการขอวีซ่าตามที่ สถานทูตกำหนด)
2. ค่าใช้จ่ายอื่นๆ ที่นอกเหนือที่ระบุ อาทิเช่น ค่าอาหาร-เครื่องดื่ม นอกเหนือจากรายการ ค่าซักรีด ค่าโทรศัพท์ ค่ามินิบาร์ในห้องและค่าพาหนะต่างๆ ที่ไม่ได้ระบุในรายการ รวมทั้งค่าธรรมเนียมในกรณีกระเป๋าสัมภาระที่มีน้ำหนักเกินกว่าที่สายการบินนั้นๆ กำหนด หรือสัมภาระใหญ่เกินขนาดมาตรฐาน
3. ค่าภาษีน้ำมัน ที่สายการบินเรียกเก็บเพิ่ม ภายหลังจากทางบริษัทฯ ได้ออกตั๋วเครื่องบินไปแล้ว ซึ่งลูกค้าต้องชำระส่วนต่างเพิ่ม
4. ค่าทิปมัคคุเทศก์และคนขับรถ รวม 1,500 บาท /ทริป/ท่าน ซึ่งต้องชำระ ณ วันเดินทางที่สนามบินต้นทาง สำหรับส่วนที่เพิ่มเติมแก่หัวหน้าทัวร์ที่ดูแลคณะจากเมืองไทย ตามแต่ท่านจะเห็นสมควรขึ้นอยู่กับความพึงพอใจในบริการ

เงื่อนไขการให้บริการ

เงื่อนไขการจอง การชำระเงิน และการยกเลิก

1. การทำการจอง และการชำระค่าบริการ

1.1 กรุณาชำระมัดจำ ท่านละ 25,000 บาท ภายใน 36 ชม หลังจากทำการจอง พร้อมจัดส่งเอกสารการจองมายังบริษัทฯ

กรณีลูกค้าทำการจองก่อนวันเดินทางภายใน 20 วัน ทางบริษัทขอสงวนสิทธิ์ในการเก็บค่าทัวร์เต็มจำนวน โดยทุกการจองจะได้รับการยืนยันสิทธิ์สำรองที่นั่ง เมื่อมีการชำระมัดจำ เท่านั้น

1.2 กรุณาชำระค่าทัวร์ส่วนที่เหลือ 25 วัน ก่อนออกเดินทาง หากไม่ชำระตามที่กำหนด ทางบริษัทฯถือว่าท่านยกเลิกการเดินทางโดยอัตโนมัติ ไม่มีเงื่อนไขใดๆ และขออนุญาตให้สิทธิ์การจองแก่ลูกค้าท่านอื่นที่อยู่ลำดับถัดไป

1.3 เมื่อชำระเงินในแต่ละส่วนแล้ว โปรดส่งสำเนาการโอนเงิน พร้อมระบุชื่อพนักงานขายมาทางอีเมล พร้อมทั้งส่งรายชื่อสำรองที่นั่ง ผู้เดินทางต้องส่งสำเนาหนังสือเดินทาง (Passport) โดยเซ็นต์ชื่อพร้อมยืนยันว่า ต้องการเดินทางท่องเที่ยวทวีปใด วันที่ใด ไปกับใครบ้าง, เบอร์โทร // หากไม่ส่งสำเนาหนังสือเดินทาง (Passport) มาให้ ทางบริษัทฯ ขอสงวนสิทธิ์ไม่รับผิดชอบค่าเสียหาย อันเกิดจากความผิดพลาดจากการสะกด ชื่อ-นามสกุล และอื่นๆ เพื่อใช้ในการจองตั๋วเครื่องบิน



**** กรุณาตรวจสอบหนังสือเดินทาง (Passport) ของผู้เดินทาง จะต้องมียุคคงเหลือ ณ วันเดินทางไป-กลับ มากกว่า 6 เดือนขึ้นไป และเหลือหน้ากระดาษว่างอย่างต่ำ 2 หน้าหากไม่มั่นใจโปรดสอบถาม**

**** การติดต่อประสานงานกับทางบริษัท เช่น แฟกซ์ อีเมลล์ หรือจดหมาย ขอความกรุณาต้องทำในวันเวลาทำการของทาง บริษัท ดังนี้ วันจันทร์ ถึงศุกร์ เวลา 08.30 น. – 17.30 น.เท่านั้น นอกจากวันเวลาดังกล่าวและวันหยุดนักขัตฤกษ์ที่รัฐบาลประกาศในปีนั้นๆถือว่าเป็นวันหยุดทำการของทางบริษัท**

**** กรุณาศึกษารายการทัวร์ และเงื่อนไขการให้บริการโดยละเอียด เพื่อผลประโยชน์สูงสุดในการใช้บริการของท่าน เนื่องจาก เมื่อท่านชำระเงินครบจำนวนหรือมัดจำบางส่วนแล้ว ทางบริษัทฯ ถือว่าท่านได้ยอมรับเงื่อนไขการบริการและข้อตกลงต่างๆที่ได้ ระบุไว้ทั้งหมดในโปรแกรมการเดินทางนั้นๆ**

เงื่อนไขการยกเลิก

กรณีที่นั่งท่องเที่ยวหรือตัวแทนจำหน่ายต้องการขอยกเลิกการเดินทาง หรือเลื่อนการเดินทาง นักท่องเที่ยวหรือตัวแทนจำหน่าย(ผู้มีชื่อในเอกสารการจอง) จะต้องแฟกซ์ อีเมลล์ หรือ มาเซ็นเอกสารการยกเลิกที่บริษัท ใดๆอย่างหนึ่ง เพื่อเป็นการแจ้งยกเลิกกับทางบริษัทอย่างเป็นทางการเป็นลายลักษณ์อักษร (ทางบริษัทไม่ขอรับยกเลิกการจอง ผ่านทางโทรศัพท์ไม่ว่ากรณีใดๆ)

กรณีนักท่องเที่ยวหรือตัวแทนจำหน่าย ต้องการขอรับเงินค่าบริการคืน นักท่องเที่ยวหรือตัวแทนจำหน่าย (ผู้มีชื่อในเอกสารการจอง) จะต้องแฟกซ์ อีเมลล์ หรือ มาเซ็นเอกสารการขอรับเงินคืนที่บริษัท ใดๆอย่างหนึ่ง เพื่อทำเรื่องขอรับเงินค่าบริการคืน โดยแนบหนังสือมอบอำนาจพร้อมหลักฐานประกอบการมอบอำนาจ หลักฐานการชำระเงินค่าบริการต่างๆ และหน้าสมุดบัญชีธนาคารที่ต้องการให้นำเงินเข้าให้ครบถ้วน โดยมีเงื่อนไขการคืนเงินค่าบริการ ตาม **“ประกาศคณะกรรมการธุรกิจนำเที่ยวและมัคคุเทศก์ เรื่อง หลักเกณฑ์เกี่ยวกับการกำหนดอัตราการจ่ายเงินค่าบริการคืนให้แก่นักท่องเที่ยว พ.ศ. 2563”** ดังนี้

4.1 ยกเลิก **ไม่น้อยกว่า 30 วันก่อนการเดินทาง** (ไม่นับวันเดินทาง) คืนเงินค่าทัวร์ส่วนที่เหลือ หลังจากหักค่าใช้จ่ายที่เกิดขึ้นจริงเพื่อการเตรียมการนำเที่ยว ทั้งหมด เช่น ค่ามัดจำตัวเครื่อง ค่าบริการแลนด์ ต่างประเทศ เป็นต้น”

4.2 ยกเลิก **ไม่น้อยกว่า 15-29 วันก่อนเดินทาง** (ไม่นับวันเดินทาง) คืนเงินร้อยละ 50 ของค่าทัวร์ทั้งหมด ยกเว้นค่าใช้จ่ายที่เกิดขึ้นจริงเพื่อการเตรียมการนำเที่ยว ทั้งหมด เช่น ค่ามัดจำตัวเครื่อง ค่าบริการแลนด์ ต่างประเทศ เป็นต้น”

4.3 ยกเลิก **น้อยกว่า 15 วันก่อนการเดินทาง** ทางบริษัทฯขอสงวนสิทธิ์ ไม่คืนเงินค่าทัวร์ทั้งหมด

**** การจ่ายเงินคืนแก่นักท่องเที่ยวตามข้อกำหนดด้านบน ซึ่งมีการหักเงินในบางส่วนนั้น เนื่องจากทางบริษัทมีค่าใช้จ่ายที่ได้จ่ายจริงเพื่อการเตรียมการนำเที่ยวไปแล้ว เช่น การมัดจำที่นั่งบัตรโดยสารเครื่องบิน การจองที่พัก และค่าใช้จ่ายที่จำเป็นอื่นๆ เป็นต้น ****

4.4 การยกเลิกเดินทางกับกรุ๊ปที่ออกเดินทางช่วงเทศกาลวันหยุด เช่น ปีใหม่, สงกรานต์ เป็นต้น บางสายการบินมีการรันตีมัดจำที่นั่งกับสายการบินและค่ามัดจำที่หัก รวมถึงเที่ยวบินพิเศษ เช่น CHARTER FLIGHT จะไม่มีการคืนเงินมัดจำ หรือ ค่าทัวร์ทั้งหมดที่ชำระแล้ว ไม่ว่าจะยกเลิกด้วยกรณีใดๆ



*****ในกรณี มีเหตุให้ต้องยกเลิกการเดินทางที่บริษัทได้โฆษณาไว้ ซึ่งมีใช้ความผิดของบริษัทเอง ทางบริษัท ยินดีคืนเงินค่าบริการตามที่ลูกค้าได้ชำระมาแล้ว เต็มจำนวน โดยต้องมีระยะเวลาไม่น้อยกว่า 30 วัน ก่อนการเดินทาง โปรดอ่านข้อความให้ถี่ถ้วนก่อนการจองตั๋วทุกครั้ง เพื่อประโยชน์แก่ตัวท่านเอง *****

4.5 กรณีที่กองตรวจคนเข้าเมืองทั้งกรุงเทพฯ และในต่างประเทศ ปฏิเสธมิให้เดินทางออก หรือ เข้าประเทศที่ระบุไว้ในรายการเดินทาง บริษัทฯ ขอสงวนสิทธิ์ที่จะไม่คืนค่าทัวร์ไม่ว่ากรณีใดๆ ทั้งสิ้น

**** สำคัญ!! บริษัทฯทำธุรกิจเพื่อการท่องเที่ยวเท่านั้น ไม่สนับสนุนให้ลูกค้าเดินทางเข้าประเทศญี่ปุ่นโดยผิดกฎหมายและในขั้นตอนการผ่านการตรวจคนเข้าเมือง ทั้งไทยและญี่ปุ่น ขึ้นอยู่กับการพิจารณาของเจ้าหน้าที่เท่านั้น ลูกค้าทุกท่านต้องผ่านการตรวจคนเข้าเมืองด้วยตัวของท่านเอง ทางบริษัทฯไม่สามารถให้ความช่วยเหลือใดๆได้ทั้งสิ้น ****

4.6 เมื่อท่านออกเดินทางไปกับคณะแล้ว ถ้าท่านงดการใช้บริการรายการใดรายการหนึ่ง หรือไม่เดินทางพร้อมคณะถือว่าท่านสละสิทธิ์ ไม่อาจเรียกร้องค่าบริการและเงินมัดจำคืน ไม่ว่ากรณีใดๆ ทั้งสิ้น

เงื่อนไขอื่น ๆ

หมายเหตุ

1. จำนวนผู้ เดินทางต้องมีขั้นต่ำ 10 ท่าน ขึ้นไปต่อกรุ๊ป มิฉะนั้น ทางบริษัทขอสงวนสิทธิ์ในการงดออกเดินทางและเลื่อนการเดินทางไปในวันอื่นต่อไป โดยทางบริษัทฯ จะแจ้งให้ท่านทราบล่วงหน้า นอกจากนี้ผู้เดินทางทุกท่านยินดีที่จะชำระค่าบริการเพิ่มเพื่อให้คณะเดินทางได้ ทางเรายินดีที่จะประสานงานในการเดินทางตามประสงค์ให้ท่านต่อไป
2. ขอสงวนสิทธิ์การเก็บค่าน้ำมันและภาษีสนามบินทุกแห่งเพิ่ม หากสายการบินมีการปรับขึ้นก่อนวันเดินทาง
3. บริษัทฯ ขอสงวนสิทธิ์ในการเปลี่ยนเที่ยวบิน โดยไม่ต้องแจ้งให้ทราบล่วงหน้าอันเนื่องจากสาเหตุต่างๆ
4. บริษัทฯ จะไม่รับผิดชอบใดๆ ทั้งสิ้น หากเกิดกรณีความล่าช้าจากสายการบิน, การประท้วง, การนัดหยุดงาน, การก่อการจลาจล, ภัยธรรมชาติ, โรคระบาด, การนำสิ่งของผิดกฎหมาย ซึ่งอยู่นอกเหนือความรับผิดชอบของบริษัทฯ
5. บริษัทฯ จะไม่รับผิดชอบใดๆ ทั้งสิ้น หากเกิดสิ่งของสูญหาย อันเนื่องมาจากความประมาทของท่านอันเกิดจากการโจรกรรม และ อุบัติเหตุจากความประมาทของนักท่องเที่ยวเอง
6. เมื่อท่านตกลงชำระเงินมัดจำหรือค่าทัวร์ทั้งหมดกับทางบริษัทฯ แล้ว ทางบริษัทฯ จะถือว่าท่านได้ยอมรับเงื่อนไขข้อตกลงต่างๆ ทั้งหมด
7. บริษัทฯ ขอสงวนสิทธิ์ในการเปลี่ยนแปลงรายการโดยไม่ต้องแจ้งล่วงหน้า ทั้งนี้ขึ้นอยู่กับสภาวะอากาศ การเมือง สายการบิน และราคาอาจเปลี่ยนแปลงได้ตามความเหมาะสม ทั้งนี้ขึ้นอยู่กับอัตราแลกเปลี่ยนของเงินสกุล (เยน) โดยไม่ต้องแจ้งให้ทราบล่วงหน้า
8. อัตราค่าบริการนี้คำนวณจากอัตราแลกเปลี่ยนเงินตราต่างประเทศ ณ วันที่ทางบริษัทเสนอราคา ดังนั้น ทางบริษัทขอสงวนสิทธิ์ในการปรับราคาค่าบริการเพิ่มขึ้น ในกรณีที่มีการเปลี่ยนแปลงอัตราแลกเปลี่ยนเงินตราต่างประเทศ ค่าตัวเครื่องบิน ค่าภาษีเชื้อเพลิง ค่าประกันภัยสายการบิน การเปลี่ยนแปลงเที่ยวบิน ฯลฯ
9. การบริการของรถบัสนำเที่ยวญี่ปุ่น ตามกฎหมายประเทศญี่ปุ่น สามารถให้บริการวันละ 10 ชั่วโมง มิอาจเพิ่มเวลาได้ โดยมีคนขับรถและคนขับจะเป็นผู้บริหารเวลาตามความเหมาะสม ทั้งนี้ขึ้นอยู่กับสภาพการจราจรในวันเดินทางนั้นๆ เป็นหลัก จึงขอสงวนสิทธิ์ในการปรับเปลี่ยนเวลาท่องเที่ยวตามสถานที่ในโปรแกรมการเดินทาง อีกทั้งโปรแกรม



อาจจะมีการปรับเปลี่ยนตามความเหมาะสมของสภาพอากาศและฤดูกาลทั้งนี้เพื่อความปลอดภัยของนักท่องเที่ยวเป็นสำคัญ

10. มัคคุเทศก์ พนักงาน หรือตัวแทนของทางบริษัท ไม่มีอำนาจในการให้คำสัญญาใดๆ แทนบริษัท เว้นแต่มีเอกสารลงนามโดยผู้มี อำนาจของบริษัทกำกับเท่านั้น

รายละเอียดเกี่ยวกับมาตรการยกเว้นวีซ่าเข้าประเทศญี่ปุ่นให้กับคนไทย

จากมาตรการยกเว้นวีซ่าเข้าประเทศญี่ปุ่นให้กับคนไทย ผู้ที่ประสงค์จะพำนักระยะสั้นในประเทศญี่ปุ่นไม่เกิน 15 วัน ไม่ว่าจะด้วยวัตถุประสงค์เพื่อการท่องเที่ยว เยี่ยมญาติ หรือธุรกิจ และอาจจะมีการถูกตรวจสอบเอกสารในขั้นตอนการตรวจคนเข้าเมือง เพื่อเป็นการยืนยันว่ามีคุณสมบัติในการเข้า ประเทศญี่ปุ่น

**** เอกสารที่อาจจะต้องใช้ในการพิจารณาการอนุญาตให้เข้าประเทศ ****

1. ตั๋วเครื่องบินขาออก จากประเทศญี่ปุ่น
2. เอกสารชื่อโรงแรมที่พักตลอดการเดินทาง (ทั้ง 2 อย่าง ทางบริษัทจะเป็นผู้จัดเตรียมให้กับลูกค้า แต่ทั้งนี้ขึ้นอยู่กับ การพิจารณาของกองตรวจคนเข้าเมืองของญี่ปุ่น อีกครั้ง)
3. สิ่งที่ยืนยันว่าท่านสามารถรับผิดชอบค่าใช้จ่ายที่อาจเกิดขึ้นระหว่างที่พำนักในประเทศญี่ปุ่น (เช่น เงินสด บัตร เครดิต เป็นต้น)
4. ชื่อ ที่อยู่ และหมายเลขโทรศัพท์ที่ติดต่อได้ระหว่างที่พำนักในประเทศญี่ปุ่น (เช่น คน รู้จัก โรงแรม และอื่นๆ) และ กำหนดการเดินทางระหว่างที่พำนักในประเทศญี่ปุ่น

คุณสมบัติการเข้าประเทศญี่ปุ่น (สำหรับกรณีการเข้าประเทศญี่ปุ่นตามมาตรการยกเว้นวีซ่า)

1. หนังสือเดินทางอิเล็กทรอนิกส์ที่ยังมีอายุการใช้งานเหลืออยู่ ไม่น้อยกว่า 6 เดือน นับถึงวันเดินทางกลับ
2. กิจกรรมใดๆ ที่จะกระทำในประเทศญี่ปุ่นจะต้องไม่เป็นสิ่งที่ขัดต่อกฎหมาย และเข้าข่ายคุณสมบัติเพื่อการพำนัก ระยะสั้น
3. ในขั้นตอนการขอเข้าประเทศ จะต้องระบุระยะเวลาการพำนักไม่เกิน 15 วัน
4. เป็นผู้ที่ไม่มีความผิดการถูกส่งตัวกลับจากประเทศญี่ปุ่น หรือมีได้อยู่ในระยะเวลาของการถูกปฏิเสธไม่ให้เข้าประเทศ และไม่เข้าข่ายคุณสมบัติที่อาจจะถูกปฏิเสธไม่ให้เข้าประเทศ

ข้อแนะนำก่อนการเดินทาง

1. กรรณมาแยกของเหลว เจล สเปรย์ ที่จะนำติดตัวขึ้นเครื่องบิน ต้องมีขนาดบรรจุภัณฑ์ไม่เกิน 100 มิลลิลิตรต่อชิ้น และ รวมกันทุกชิ้นไม่เกิน 1,000 มิลลิลิตร โดยแยกใส่ถุงพลาสติกใสซึ่งมีซิปล็อคปิดสนิท และสามารถนำออกมาให้เจ้าหน้าที่ ตรวจสอบได้อย่างสะดวก ณ จุดเอ็กซ์เชรจ์ อนุญาตให้ถือได้ท่านละ 1 ใบเท่านั้น ถ้าสิ่งของดังกล่าวมีขนาดบรรจุภัณฑ์มากกว่า ที่กำหนดจะต้องใส่กระเป๋าใบใหญ่ และฝากเจ้าหน้าที่โหลดใต้ท้องเครื่องบินเท่านั้น
2. สิ่งของที่มีลักษณะคล้ายกับอาวุธ เช่น กรรไกรตัดเล็บ มีดพก แหวนบ อุปกรณ์กีฬาฯ จะต้องใส่กระเป๋าใบใหญ่และฝาก เจ้าหน้าที่โหลดใต้ท้องเครื่องบินเท่านั้น



3. ประเทศญี่ปุ่น มีกฎหมายห้ามนำผลิตภัณฑ์ที่ทำมาจากพืช และเนื้อสัตว์ทุกชนิดเข้าประเทศ เช่น ผัก ผลไม้สด ไข่ เนื้อสัตว์ ไส้กรอกฯ เพื่อเป็นการป้องกันโรคติดต่อที่จะมาจากสิ่งเหล่านี้ หากเจ้าหน้าที่ตรวจพบ จะต้องเสียค่าปรับในอัตราที่สูงมาก