



@toursabai



toursabaidee



toursabaidee

GO1DAD-VZ101 **GO VIETNAM**

# เวียดนามกลาง

## ดานัง บานาฮิลล์ ฮอยอัน

**ฟรี**  
ประกันสุขภาพ และอุบัติเหตุ  
ครอบคลุมสูงสุด **3 ล้านบาท**  
\* เงื่อนไขขึ้นอยู่กับบริษัทประกันภัย  
\*\* ความคุ้มครองเงินตามกรมธรรม์ประกันภัย



ล่องเรือกระด้ง



หมู่บ้านฮอยอัน



วัดลินห์ฮิ่ง



**4 วัน 3 คืน**

**แจ็กฟรี**  
หมวกเวียดนาม

**บินเช้า-กลับบ่าย**



**เมนูพิเศษ** บุฟเฟ่ต์นานาชาติ  
กุ้งมังกรชอสมาย + หม้อไฟทะเล , ปิ้งย่าง ชาบู



★★★★  
พักบานาฮิลล์ 1 คืน  
พักโรงแรม 4 ดาว ทุกคืน



- นั่งกระเช้าขึ้นบาน่าฮิลล์ เพลิดเพลินกับสวนสนุก The Fantasy Park
- ชมวิวบนสะพานมือสีทอง (Golden Bridge)
- Son Tra Marina Cafe คาเฟ่ริมทะเล สไตล์ซานโตรินี่
- POP MART สาขาแรกของประเทศไทย
- Sun World Bana Hills **เริ่ม 25 พ.ค.67 เป็นต้นไป**

# มิ.ย.-ต.ค.67

ราคาเริ่มต้น

# 14,900





วันที่	โปรแกรมการเดินทาง	อาหาร			โรงแรม
		เช้า	เที่ยง	เย็น	
1	กรุงเทพฯ (ท่าอากาศยานสุวรรณภูมิ) • ท่าอากาศยานนานาชาติดานัง • วัดลินห์อิง MARINA CAFÉ • ขึ้นกระเช้าบานาฮิลล์ • โซนสวนดอกไม้ • สวนสนุก The Fantasy • จัดรูสแห่งดวงดาว (VZ960 : 10.50-12.30)	✗	✈	✓ บุฟเฟต์นานาชาติ	Mercure Danang French Village Bana Hills
2	สะพานโกเด็นบริดจ์ • ดานัง • สะพานมังกร • สะพานแห่งความรัก • สวน APEC • ร้านเยื่อไม้ไผ่	✓	✓	✓ กุ้งมังกรออสเตรเลีย + หม้อไฟทะเล	Glamour Hotel, Samdi Hotel, Hadana Hotel หรือเทียบเท่าระดับ 4 ดาว
3	ดานัง • ฮอยอัน • เมืองโบราณฮอยอัน • หมู่บ้านกิมทาน • ล่องเรือกระดัง • หมู่บ้านแกะสลักหินอ่อน • ซุปปิ้งร้านสินค้า O-TOP	✓	✓	✓ ปิ้งย่าง ชาบู	Glamour Hotel, Samdi Hotel, Hadana Hotel หรือเทียบเท่าระดับ 4 ดาว
4	ตลาดฮาน • ท่าอากาศยานนานาชาติดานัง • กรุงเทพฯ (ท่าอากาศยานสุวรรณภูมิ) (VZ961 : 13.15-14.55)	✓	✓ ขนมปังเวียดนาม	✈	

\*\* รายการทัวร์ข้างต้นอาจมีการเปลี่ยนแปลงตามความเหมาะสม \*\*



**Vietjet Air** (สำหรับโหลดใต้เครื่องไม่เกิน 20 กก./ ท่าน/ 1ใบ และ ขึ้นเครื่อง ไม่เกิน 7ก.)



<b>VZ960</b>		<b>VZ961</b>	
กรุงเทพมหานคร (BKK)	✈	ดานัง (DAD)	✈ กรุงเทพมหานคร (BKK)
<b>10:50</b>		<b>12:30</b>	<b>14:55</b>
ท่าอากาศยานสุวรรณภูมิ		ท่าอากาศยานนานาชาติ ดานัง	ท่าอากาศยานสุวรรณภูมิ

### อัตราค่าบริการ

วันเดินทาง	ราคาทัวร์/ท่าน พักห้องละ 2-3 ท่าน	ราคาทัวร์JOINLAND ไม่รวมตัวเครื่องบิน *กรุณาดูติดต่อเจ้าหน้าที่	ราคาพักเดี่ยว (Single room) ชำระเงินเพิ่ม
05-08 เม.ย. 67 (วันหยุด *วันจักรี)	17,900.-	14,900.- (JOINLAND)	5,000.-
12-15 เม.ย. 67 (วันหยุด *วันสงกรานต์)	20,900.-	17,900.- (JOINLAND)	5,000.-
25-28 เม.ย. 67	15,900.-	12,900.- (JOINLAND)	5,000.-
03-06 พ.ค. 67 (วันหยุด *วันฉัตรมงคล+วันหยุดชดเชย)	16,900.-	13,900.- (JOINLAND)	5,000.-
10-13 พ.ค. 67 (วันหยุด *วันพืชมงคล)	15,900.-	12,900.- (JOINLAND)	5,000.-
17-20 พ.ค. 67	15,900.-	12,900.- (JOINLAND)	5,000.-
24-27 พ.ค. 67	15,900.-	12,900.- (JOINLAND)	5,000.-
31 พ.ค.- 03 มิ.ย.67 (วันหยุด *วันเฉลิมฯ พระบรมราชินี)	16,900.-	13,900.- (JOINLAND)	5,000.-
01-04 มิ.ย.67 (วันหยุด *วันเฉลิมฯ พระบรมราชินี)	16,900.-	13,900.- (JOINLAND)	5,000.-
14-17 มิ.ย.67	14,900.-	11,900.- (JOINLAND)	5,000.-
21-24 มิ.ย.67	14,900.-	11,900.- (JOINLAND)	5,000.-
28 มิ.ย.- 01 ก.ค.67	15,900.-	13,900.- (JOINLAND)	5,000.-
05-08 ก.ค.67	14,900.-	11,900.- (JOINLAND)	5,000.-
19-22 ก.ค.67 (วันหยุด *วันอาสาฬหบูชา+ วันเข้าพรรษา+วันหยุดชดเชย)	16,900.-	14,900.- (JOINLAND)	5,000.-
20-23 ก.ค.67	16,900.-	14,900.-	5,000.-





(วันหยุด *วันอาสาฬหบูชา+ วันเข้าพรรษา+วันหยุดชดเชย)		(JOINLAND)	
26-29 ก.ค.67 (วันหยุด *วันเฉลิมฯ พระวชิรเกล้าเจ้าอยู่หัว)	16,900.-	15,900.- (JOINLAND)	5,000.-
27-30 ก.ค.67 (วันหยุด *วันเฉลิมฯ พระวชิรเกล้าเจ้าอยู่หัว)	16,900.-	15,900.- (JOINLAND)	5,000.-
09-12 ส.ค.67 (วันหยุด *วันแม่)	18,900.-	15,900.- (JOINLAND)	5,000.-
10-13 ส.ค.67 (วันหยุด *วันแม่)	18,900.-	15,900.- (JOINLAND)	5,000.-
22-25 ส.ค.67	15,900.-	13,900.- (JOINLAND)	5,000.-
29 ส.ค. - 01 ก.ย.67	15,900.-	13,900.- (JOINLAND)	5,000.-
05-08 ก.ย.67	15,900.-	13,900.- (JOINLAND)	5,000.-
13-16 ก.ย.67	15,900.-	13,900.- (JOINLAND)	5,000.-
19-22 ก.ย.67	15,900.-	13,900.- (JOINLAND)	5,000.-
27-30 ก.ย.67	15,900.-	13,900.- (JOINLAND)	5,000.-
05-08 ต.ค.67	15,900.-	13,900.- (JOINLAND)	5,000.-
12-15 ต.ค.67 (วันหยุด*วันนวมินทรมหาราช วันคล้ายวันสวรรคต ร.9+วันหยุดชดเชย)	18,900.-	15,900.- (JOINLAND)	5,000.-
18-21 ต.ค.67	15,900.-	13,900.- (JOINLAND)	5,000.-
19-22 ต.ค.67	16,900.-	14,900.- (JOINLAND)	5,000.-

**\*\* อัตรานี้ไม่รวมค่าที่คนขับรถ มีคค.เทศกัท้องถิ่น ท่านละ 1,500 บาท/ท่าน \*\***

**เด็กอายุไม่เกิน 2 ปี ณ วันเดินทางกลับ (Infant) ท่านละ 6,500 บาท**

**อัตราค่าบริการนี้เฉพาะพาสปอร์ตไทยเท่านั้น!! [ในกรณีพาสปอร์ตต่างชาติ จ่ายเพิ่ม ท่านละ 3,000 บาท]**

**\*\*\*โปรแกรมอาจจะมีการปรับเปลี่ยนตามความเหมาะสมของสภาพอากาศและฤดูกาล\*\*\***

### รายละเอียดเพิ่มเติม

- **ชำระมัดจำ 8,000 บาท / ท่าน (\*ภายใน 24 ชม.\*) หรือในกรณีโปรโมชั่นต้องชำระค่าทัวร์เต็มจำนวน (\*ภายใน 6 ชม.\*)** และ ชำระส่วนที่เหลือ 21 วัน ก่อนการเดินทาง
- \*กรณีน้อยกว่า 21 วัน กรุ๊ปออกจะเดินทาง 10 ท่านขึ้นไป \*กรณีที่มีผู้เดินทางไม่ครบตามจำนวน บริษัทฯ ขอสงวนสิทธิ์ในการเลื่อนการเดินทาง หรือเปลี่ยนแปลงอัตราค่าบริการ (ปรับราคาเพิ่มขึ้น เพื่อให้คุณสามารถออกเดินทาง)
- หากท่านมีการออกบัตรโดยสารภายในประเทศ (ตัวเครื่องบิน, รถทัวร์, รถไฟ) กรุณาติดต่อที่เจ้าหน้าที่เพื่อเช็คตารางเวลาเที่ยวบินทุกครั้งก่อนทำการออกบัตรโดยสารภายในประเทศ
- รายการทัวร์มีลงร้านช้อปปิ้ง (ใช้เวลาลงร้านไม่ต่ำกว่า 60 นาที/ร้าน) \*หากไม่ประสงค์เข้าร้านมีค่าใช้จ่าย 500 บาท/ร้าน\*





**วันแรก กรุงเทพฯ (ท่าอากาศยานสุวรรณภูมิ) • ท่าอากาศยานนานาชาติดานัง • วัด  
ลินท์ฮ็อง • MARINA CAFÉ • ขึ้นกระเช้าบานาฮิลล์ • โชนสวนดอกไม้ • สวนสนุก  
The Fantasy • จัตุรัสแห่งดวงดาว (VZ960 : 10.50-12.30)**

- 08.00 น. คณะพร้อมกัน ณ ท่าอากาศยานสุวรรณภูมิ ประตูทางเข้าหมายเลข 3-4 เคาน์เตอร์ G สายการบิน  
เวียดนามแอร์(VZ) โดยมีเจ้าหน้าที่คอยจัดเตรียมเอกสารการเดินทางสำหรับทุกท่านและนำท่าน  
โหลดสัมภาระ
- 10.50 น. นำท่านออกเดินทางสู่ ท่าอากาศยานนานาชาติดานัง ประเทศเวียดนาม โดย สายการบินเวียดนาม  
แอร์ (VZ) เที่ยวบินที่ VZ960 ( ไม่มีอาหารบนเครื่อง , น้ำหนักกระเป๋าโหลดใต้เครื่องไม่เกิน 20 กก./  
ท่าน/ 1ใบ และสัมภาระถือขึ้นเครื่อง ไม่เกิน 7กก. )

**หมายเหตุ :** ที่นั่งบนเครื่องจะไม่สามารถล็อคและอาจจะไม่ได้นั่งติดกัน ซึ่งเป็นไปตามเงื่อนไขที่สายการ  
บินสายการบินกำหนด

- 12.30 น. เดินทางถึง ท่าอากาศยานนานาชาติดานัง ประเทศเวียดนาม ผ่านพิธีการตรวจคนเข้าเมือง และ  
ศุลกากรเรียบร้อยแล้วนำท่านรับสัมภาระ
- กลางวัน รับประทานอาหารกลางวัน ณ ภัตตาคารพื้นเมือง (มื้อที่ 1)
- นำท่านเข้าสู่ วัดลินท์ฮ็อง เป็นวัดที่ใหญ่ที่สุดของเมืองดานังภายในวิหารใหญ่ของวัดเป็นสถานที่บูชา  
เจ้าแม่กวนอิมและเทพองค์ต่างๆตามความเชื่อของชาวบ้านแถบนั้นนอกจากนี้ยังมีรูปปั้นปูนขาวเจ้า  
แม่กวนอิมซึ่งมีความสูงถึง 67 เมตรตั้งอยู่บนฐานดอกบัวกว้าง 35 เมตรยื่นหันหลังให้ภูเขาและหัน  
หน้าออกทะเลคอยปกป้องคุ้มครองชาวประมงที่ออกไปหาปลา นอกชายฝั่งวัดแห่งนี้นอกจากเป็น  
สถานที่ศักดิ์สิทธิ์ที่ชาวบ้านมากราบไหว้บูชาและขอพรแล้วยังเป็นอีกหนึ่งสถานที่ท่องเที่ยวที่  
สวยงามเป็นอีกหนึ่งจุดชมวิวที่สวยงามของเมือง ดานัง





นำท่านเดินทางสู่ **MARINA CAFÉ** คาเฟ่ริมทะเลบรรยากาศดีเหมาะกับการถ่ายภาพรูป ตัวร้านตกแต่งด้วยโชนสีฟ้า-ขาวสบายตามีลมทะเลพัดเย็นๆมาพร้อมกับมุมถ่ายภาพที่หลากหลายห้ามพลาดเลยทีเดียว **(ไม่รวมค่าบริการอาหารและเครื่องดื่ม)**



นำท่านสู่เมืองตากอากาศขึ้นชื่อแห่งดำนัง **บานาฮิลล์** ตั้งห่างจากเมืองดำนังออกไปประมาณ 40 กิโลเมตร ใช้เวลาในการเดินทาง 40-50 นาที บานาฮิลล์เป็นแหล่งท่องเที่ยวตากอากาศมาตั้งแต่สมัยสงครามโลกครั้งที่ 1 โดยได้เกิดแนวความคิดการสร้างบ้านพักและโรงแรมจากชาวฝรั่งเศส ในสมัยอาณานิคมตั้งแต่ปี 1919 หลังจากจบสงครามฝรั่งเศสได้พ่ายแพ้และเดินทางออกจากเวียดนามเพื่อกลับประเทศ ทำให้บานาฮิลล์ถูกทิ้งร้างมาเป็นเวลานาน ปัจจุบันรัฐบาลเวียดนามได้กลับมาบูรณะเป็นเมืองท่องเที่ยวตากอากาศแห่งนี้อีกครั้งในปี 2009 พร้อมกับได้มีการสร้าง **กระเช้าลอยฟ้า** ที่มีความสูงถึง 5,801 เมตรจากระดับน้ำทะเล เพื่อใช้เป็นเส้นทางสำหรับขึ้นไปยังยอดเขาเดินทางถึงบานาฮิลล์ นำท่านขึ้น **กระเช้าลอยฟ้า** ที่มีความสูงถึง 5,801 เมตรจากระดับน้ำทะเล เพื่อเดินทางขึ้นไปยังยอดเขาบานา





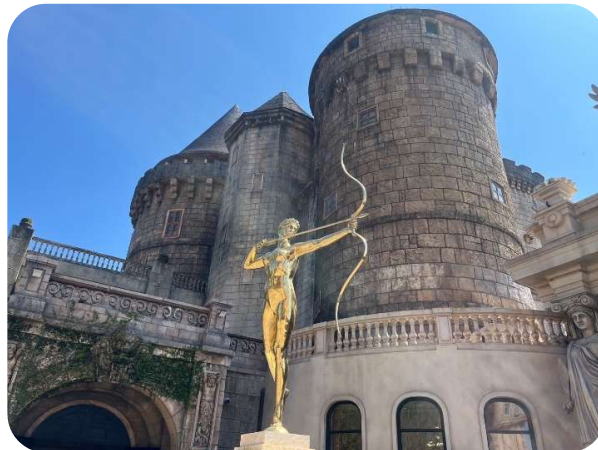
นำท่านชม **โซนสวนดอกไม้ LE JARDIN D'AMOUR** สวนดอกไม้สไตล์ฝรั่งเศส ที่มีดอกไม้หลากหลายพันธุ์ถูกจัดเป็นสัดส่วนอย่างสวยงาม ที่มีมุมถ่ายรูปน่ารักๆ ให้ท่านได้เลือกถ่ายได้ตามใจชอบ **อุโมงค์เก็บไวน์** เป็นสถานที่เก็บไวน์บนยอดเขาบานาฮิลล์ ที่มีความลึกลงไปถึง 100 เมตร ภายในอุโมงค์จะมีอุณหภูมิอยู่ที่ 16-20 องศา ว่ากันว่า เป็นอุณหภูมิที่ดีที่สุดสำหรับการบ่มไวน์ สถานที่แห่งนี้ถูกเรียกว่า “Debay Wine Cellar” ออกแบบโดยสถาปนิกชาวฝรั่งเศส และสร้างขึ้นตั้งแต่ปี 1923 สมัยล่าอาณานิคมของฝรั่งเศส **(ราคาทัวร์ยังไม่รวมค่าเข้าอุโมงค์เก็บไวน์)**



เชิญท่านได้สัมผัสกับประสบการณ์ที่เต็มไปด้วยเสน่ห์แห่งตำนานและจินตนาการของการผจญภัยที่ **สวนสนุก The Fantasy Park** เครื่องเล่นในสวนสนุกของบานาฮิลล์ มีหลากหลายรูปแบบมีให้ท่านเลือก อาทิ เช่น โรงภาพยนตร์ 4D โลกของไดโนเสาร์ รถไฟเหาะแมงมุมที่ชวนให้ทุกท่านระทึกขวัญไปกับเครื่องเล่น รถราง บ้านผีสิง และอีกมากมาย นอกจากนี้ยังมีร้านช้อปปิ้งให้ท่านได้เลือกซื้อของที่ระลึกภายในสวนสนุกอีกด้วย **(ราคาทัวร์รวมค่าเครื่องเล่นภายในสวนสนุกทุกเครื่องเล่น ยกเว้นพิพิธภัณฑ์หุ่นขี้ผึ้ง และเครื่องเล่นที่ใช้ระบบหยอดเหรียญ และการเล่นรถไฟเหาะไม่อนุญาตให้นำกล้อง หรือมือถือขึ้นมาถ่ายภาพ ทางเจ้าหน้าที่จะมีจุดบริการถ่ายภาพ 2 จุด ท่านสามารถเลือกซื้อภาพตนเองไว้เป็นที่ระลึกได้ในราคาประมาณ 70,000 ดอง ณ จุดบริการนักท่องเที่ยว)**

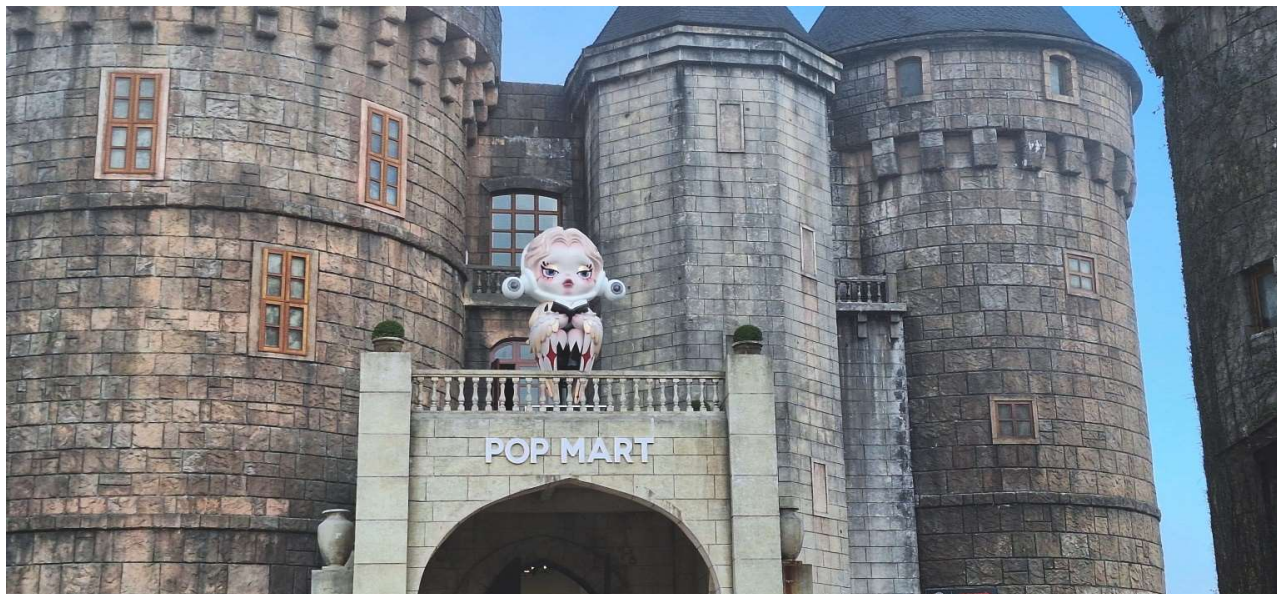
**จัตุรัสแห่งดวงดาว (Lunar Castl)** โซนที่เปิดใหม่ต้องนั่งรถราง Tram ต่อเข้ามายังปราสาท มีทั้งหมด 4 ชั้น ในแต่ละชั้นจะมีธีมที่แตกต่างกัน ได้แก่ ถ้ามังกร หมาป่าจอมพลัง นกฮูกอสูร และจัตุรัสพระจันทร์ ภายในปราสาทยังมีเครื่องเล่นแบบ 4D ชื่อ Flying Eyes Theatre





**พบกับ POP MART เปิดใหม่ล่าสุดของบานาฮิลล์  
Sun World Ba Na Hills**





**คำ**      **รับประทานอาหารค่ำ ณ ภัตตาคารบนบานาฮิลล์ อาหารบุฟเฟ่ต์นานาชาติ (มื้อที่ 2)**  
**\* ในกรณีที่ผู้เข้าพักบนบานาฮิลล์มีจำนวนผู้เข้าพักทั้งหมดไม่ถึง 80-100 คน ขึ้นไป จะได้รับเป็นเซตเมนู \***



**ที่พัก**      **โรงแรม Mercure Danang French Village Bana Hills**





### เงื่อนไขสำหรับห้องพักบนบานาฮิลล์ (บานาฮิลล์ ไม่มี ห้องพักสำหรับ 3 ท่าน)

- 1.เด็กอายุต่ำกว่า 11 ปีและสูงไม่เกิน 120 เซนติเมตร พักกับผู้ใหญ่ 2 ท่าน ไม่เสริมเตียง ไม่คิดเพิ่ม
- 2.ห้อง FAMILY BUNKS ( เตียงเดี่ยวสองชั้น 2 ชุด หนึ่งห้องมี 4เตียงเดี่ยว ) ไม่คิดเพิ่ม
- 3.ห้อง FAMILY SUPERIOR ( เตียงเดี่ยวสองชั้น 1 ชุด + เตียงใหญ่ 1 เตียง ) ชำระเพิ่ม 1,500 บาท / ท่าน/ คืน  
( \*\*FAMILY SUPERIOR ( 1 ห้อง) ชำระเพิ่ม 4,500 บาท\*\* )
- 4.กรณีต้องการพักเดี่ยว เฉพาะห้องพักที่บานาฮิลล์ ชำระเพิ่ม 3,500 บาท / ห้อง/ คืน

#### หมายเหตุ

- ห้อง FAMILY SUPERIOR มีจำกัด หากท่านประสงค์จะพักห้องดังกล่าว กรุณาติดต่อสอบถามห้องพักกับทางบริษัทก่อนทำการจองทัวร์
- ห้องพักบนบานาฮิลล์มีหลายตึก ซึ่งการตกแต่งห้องพักแต่ละตึกจะแตกต่างกันออกไป สามารถทราบได้ว่าพักตึกไหน ณ วันที่เช็คอินเท่านั้น ซึ่งทางบริษัทไม่สามารถควบคุมการจัดห้องพักดังกล่าวได้ เนื่องจากสิทธิ์ในการจัดการห้องพักทั้งหมดขึ้นอยู่กับโรงแรม Mercure Danang French Village Bana Hills เท่านั้น
- กรณีห้องพักบนบานาฮิลล์เต็ม ขอสงวนสิทธิ์ในการเปลี่ยนวันเข้าพัก และปรับเปลี่ยนโปรแกรมทัวร์โดยคำนึงถึงผลประโยชน์ของลูกค้าเป็นสำคัญ



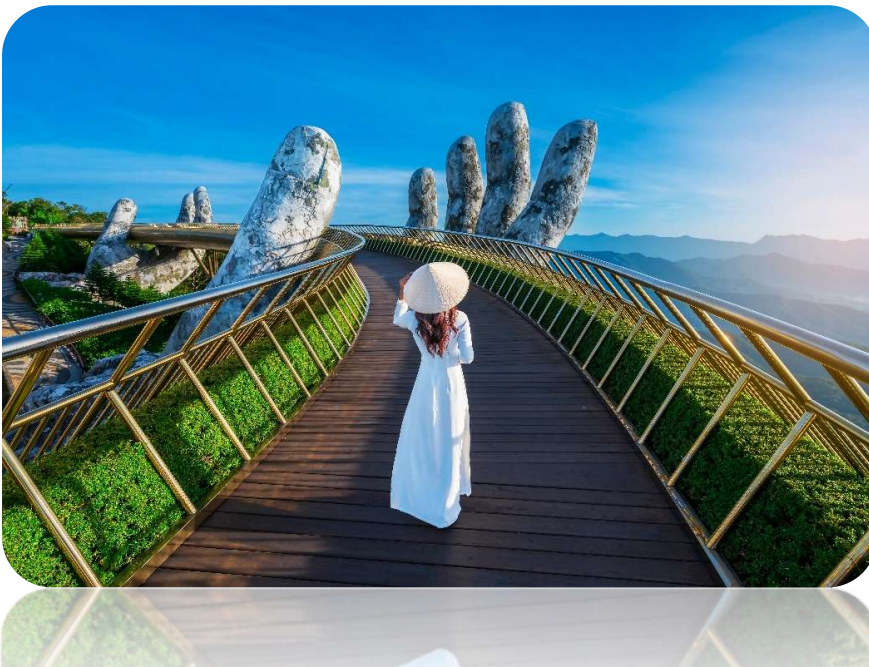


### ห้องแบบ FAMILY BUNG



วันที่สอง สะพานโกเด็นบริดจ์ • ดานัง • สะพานมังกร • สะพานแห่งความรัก • สวน APEC • ร้านเยื่อไม้ไผ่

เช้า รับประทานอาหาร ณ ห้องอาหารของโรงแรม (มื้อที่ 3)



กลางวัน รับประทานอาหารกลางวัน ณ ภัตตาคารพื้นเมือง (มื้อที่ 4)

อิสระให้ท่านเดินชม สะพานโกเด็นบริดจ์ (Golden Bridge) สะพานลอยฟ้าในอู่มือยักษ์ ซึ่งเป็นสถานที่ท่องเที่ยวที่เพิ่งเปิดให้นักท่องเที่ยวได้เที่ยวชมได้ไม่นานมานี้ มีความสูงจากระดับน้ำทะเล 1,400 เมตร ความยาว 150 เมตร โค้งไปตามแนวเขา จุดเด่นคือ สะพานถูกทอดผ่านอู่มือหินขนาดยักษ์สองมือ ผู้ออกแบบจะทำให้รู้สึกราวกับว่ากำลังเดินอยู่บนเส้นด้ายสีทองที่ทอดอยู่ในหัตถ์ของเทพ อิสระให้ท่านได้ถ่ายภาพและชมวิวยุติศทัศน์ ได้เวลาอันสมควร นำท่าน นั่งกระเช้าลงจากบานา





นำท่านชม **สะพานมังกร (Dragon Bridge)** สะพานข้ามแม่น้ำสายหลักของเมืองอย่าง “แม่น้ำฮาน” ถูกสร้างขึ้นเพื่อเป็นจุดเชื่อมต่อสำคัญด้านเศรษฐกิจ และกลายเป็นแหล่งท่องเที่ยวที่มีชื่อเสียงของเมืองดานัง เป็นสัญลักษณ์ของการฟื้นฟูประเทศและเศรษฐกิจ เปิดใช้งานตั้งแต่ปี 2013 ท่านสามารถเดินไปยัง **สะพานแห่งความรัก** สะพานที่ถูกตกแต่งด้วยเสารูปหัวใจทอดยาวลงสู่แม่น้ำฮาน เมื่อเดินลงไปท่านจะสามารถเห็นวิวของสะพานมังกรได้อย่างสวยงาม รวมไปถึงในบริเวณนั้นจะมีรูปปั้นปลามังกรพ่นน้ำ ที่ถือได้ว่าเป็นอีกสัญลักษณ์หนึ่งของเมืองดานังถ่ายภาพเป็นที่ระลึกตามอัธยาศัย



นำท่านชม **สวน APEC** มุมถ่ายรูปสุดชิคที่ไม่ควรพลาดในดานัง ตั้งอยู่ริมฝั่งแม่น้ำฮาน ใกล้ๆสะพานมังกร เมืองดานังนั่นเอง ซึ่งประเทศเวียดนามสร้างไว้เพื่อต้อนรับการประชุม APEC ที่ประเทศเวียดนามในปี 2017 โดยมีจุดเด่นคือเป็นโดมขนาดยักษ์ ที่สร้างมาจากเหล็ก 200 ตัน รูปทรงมีลักษณะเหมือน ‘วาวยักษ์’ ซึ่งใหญ่จริง และทาสีขาวได้อย่างลงตัว ถ่ายรูปออกมาสวยชิคทุกมุม จากนั้น นำท่านแวะชม **ร้านเยื่อไม้ไผ่** ร้านของฝากที่เป็นเอกลักษณ์ของประเทศเวียดนาม มีสินค้าขายมากมายไม่ว่าจะเป็น หมอน ถักเท้า ผ้าเช็ดตัว ส่วนใหญ่แล้วจะผลิตมาจากเยื่อไม้ไผ่ทั้งหมด อิสระให้ท่านเลือกซื้อสินค้าที่ระลึกและสินค้าพื้นเมืองตามอัธยาศัย





**ค่ำ**      **รับประทานอาหารค่ำ ณ ภัตตาคารพื้นเมือง พิเศษ กุ้งมังกรขอสเนยคนละครึ่งตัว + หม้อไฟทะเล (มื้อที่ 5)**



**ที่พัก**      **โรงแรม Glamour, Samdi Hotel , Hadana Hotel หรือเทียบเท่าระดับ 4 ดาว**

**วันที่สาม**   **ดานัง • ฮอยอัน • เมืองโบราณฮอยอัน • หมู่บ้านกัมทาน • ล่องเรือกระดัง**  
**หมู่บ้านแกะสลักหินอ่อน • ซุปปิ้งร้านสินค้า O-TOP**

**เช้า**      **รับประทานอาหาร ณ ห้องอาหารของโรงแรม ( มื้อที่ 6 )**





นำท่านเดินทางสู่ **เมืองฮอยอัน** เทียบชมเมืองมรดกโลกทางวัฒนธรรมได้รับการขึ้นทะเบียนจาก UNESCO มนต์เสน่ห์อยู่ที่บ้านโบราณซึ่งอายุเก่าแก่กว่า 200 ปี มีหลังคา ทรงกระดองปู แบบเฉพาะของเมืองฮอยอัน ซึ่งเป็น สถาปัตยกรรมที่ไม่ซ้ำแบบทั้งในด้านศิลปะและการแกะสลัก ชมย่านการค้าเมืองท่าค้าขายสมัยโบราณของชาวจีน **\*\*เมืองฮอยอัน ไม่อนุญาตให้นำรถใหญ่เข้าไป ดังนั้นการเดินทางชมเมืองจึงเป็นวิธีท่องเที่ยวที่ดีที่สุด** อิสระให้ท่านชม **เมืองโบราณฮอยอัน** ตามอธยาศัย ชม **สะพานญี่ปุ่น** ถูกสร้างขึ้นมาแล้วกว่า 400 ปี สะพานมีลักษณะโค้งแบบสถาปัตยกรรมญี่ปุ่น หลังคามุงกระเบื้องสีเขียวและเหลืองเป็นคลื่นสวยงาม ชม **ศาลกวนอู** และเมื่อข้ามสะพานมายังอีกฝั่งหนึ่ง ท่านจะพบเห็นบ้านเรือนเก่าแก่สไตล์ญี่ปุ่นแท้ที่ทาสีเหลืองทั้งเมืองอย่างเป็นเอกลักษณ์ ตลอดทางเดินจะมีร้านค้าขายของที่ระลึกมากมายริมสองฝั่งถนนให้ท่านได้เลือกซื้อเลือกชมตามอธยาศัย



#### กลางวัน

#### รับประทานอาหารกลางวัน ณ ภัตตาคารพื้นเมือง (มื้อที่ 7)

นำท่านออกเดินทางสู่ **หมู่บ้านกัมทาน** สัมผัสกับประสบการณ์ใหม่ในหมู่บ้านเล็กๆ ที่ตั้งอยู่ในเมืองฮอยอัน ภายในจะเป็นสวนมะพร้าวและมีแม่น้ำล้อมรอบ ในช่วงสมัยสงครามนั้นจะเป็นที่พักของเหล่าทหารในปัจจุบัน อาชีพหลักของคนที่นี่จะประกอบอาชีพทำประมงเป็นหลัก จากนั้นนำท่าน **ล่องเรือกระดิง** ท่านจะได้รับชมวัฒนธรรมอันสวยงามของชาวท้องถิ่น และระหว่างที่ล่องเรือกระดิงอยู่นั้นชาวบ้านที่นี่ก็จะมีการขับร้องเพลงพื้นเมือง และนำไม้พายเรือมาเคาะเพื่อประกอบเป็นจังหวะดนตรี **(ไม่รวมค่าทิปสำหรับคนพายเรือกระดิง 50 บาท/ท่าน หรือแล้วแต่ความพึงพอใจของท่าน)** จากนั้นนำท่านเดินทางสู่ **หมู่บ้านแกะสลักหินอ่อน** ที่นี่นับเป็นหนึ่งในงานหัตถกรรมศิลปะของประเทศเวียดนามภายในท่านจะได้พบกับงานแกะสลักที่ล้วนประดิษฐ์ด้วยมือจากช่างหลากหลายแขนง อิสระให้ท่านได้เลือกชมและซื้องานหัตถศิลป์ภายในตามอธยาศัย จากนั้นเดินทางสู่เมืองดานัง จากนั้นนำท่าน **ช้อปปิ้งร้านสินค้า O-TOP** ให้ท่านเลือกซื้อและชมตามอธยาศัย





**ค่ำ**                      **รับประทานอาหารค่ำ ณ ภัตตาคารพื้นเมือง พิเศษ ปังย่าง ชาบู (มื้อที่ 8)**



**ที่พัก**                      **โรงแรม Glamour, Samdi Hotel , Hadana Hotel หรือเทียบเท่าระดับ 4 ดาว**

**วันที่สี่**                      **ตลาดฮาน • ทำอากาศยานนานาชาติดานัง • กรุงเทพฯ (ทำอากาศยานสุวรรณภูมิ)  
(VZ961 : 13.15 – 14.55)**

**เช้า**                      **รับประทานอาหาร ณ ห้องอาหารของโรงแรม ( มื้อที่ 9 )**

นำท่านเดินทางสู่ **ตลาดฮาน** แหล่งรวบรวมสินค้ามากมายซึ่งเป็นที่นิยมทั้งชาวเวียดนามและชาวไทย อาทิ เสื้อเวียดนาม หมวก รองเท้า กระเป๋า สินค้าพื้นเมือง โดยเฉพาะงานฝีมือ อาทิ ภาพผ้าปักมืออันวิจิตร โคมไฟ ผ้าปัก กระเป๋าปัก ตะเกียบไม้แกะสลัก ชุดอ่าวหญ่าย (ชุดประจำชาติเวียดนาม) ฯลฯ ไว้เป็นที่ระลึกมากมายเพื่อฝากคนที่บ้าน อิสระให้ท่านได้เลือกซื้อของฝากและถ่ายภาพตามอัธยาศัย

ได้เวลาอันสมควรนำท่านออกเดินทางสู่ **ทำอากาศยานนานาชาติดานัง** เพื่อเดินทางกลับประเทศไทย **(แจกขนมปังเวียดนาม 1 ชิ้น/ท่าน ก่อนออกเดินทาง)**





- 13.15 น. เดินทางสู่ กรุงเทพฯ (ท่าอากาศยานสุวรรณภูมิโดย สายการบินเวียดนามแอร์ (VZ) เที่ยวบินที่ VZ961 (ไม่มีอาหารบนเครื่อง , น้ำหนักกระเป๋าโหลดใต้เครื่องไม่เกิน 20 กก./ ท่าน/ 1ใบ และสำภาระถือขึ้นเครื่อง ไม่เกิน 7กก. )
- 14.55 น. เดินทางถึง ท่าอากาศยานสุวรรณภูมิ โดยสวัสดิภาพ พร้อมความประทับใจ

### อัตราค่าบริการ

วันเดินทาง	ราคาทัวร์/ท่าน พักห้องละ 2-3 ท่าน	ราคาทัวร์JOINLAND ไม่รวมตัวเครื่องบิน *กรุณาติดต่อเจ้าหน้าที่	ราคาพักเดี่ยว (Single room) ชำระเงินเพิ่ม
05-08 เม.ย. 67 (วันหยุด *วันจักรี)	17,900.-	14,900.- (JOINLAND)	5,000.-
12-15 เม.ย. 67 (วันหยุด *วันสงกรานต์)	20,900.-	17,900.- (JOINLAND)	5,000.-
25-28 เม.ย. 67	15,900.-	12,900.- (JOINLAND)	5,000.-
03-06 พ.ค. 67 (วันหยุด *วันฉัตรมงคล+วันหยุดชดเชย)	16,900.-	13,900.- (JOINLAND)	5,000.-
10-13 พ.ค. 67 (วันหยุด *วันพืชมงคล)	15,900.-	12,900.- (JOINLAND)	5,000.-
17-20 พ.ค. 67	15,900.-	12,900.- (JOINLAND)	5,000.-
24-27 พ.ค. 67	15,900.-	12,900.- (JOINLAND)	5,000.-
31 พ.ค.- 03 มิ.ย.67 (วันหยุด *วันเฉลิมฯ พระบรมราชินี)	16,900.-	13,900.- (JOINLAND)	5,000.-
01-04 มิ.ย.67 (วันหยุด *วันเฉลิมฯ พระบรมราชินี)	16,900.-	13,900.- (JOINLAND)	5,000.-
14-17 มิ.ย.67	14,900.-	11,900.- (JOINLAND)	5,000.-
21-24 มิ.ย.67	14,900.-	11,900.- (JOINLAND)	5,000.-
28 มิ.ย.- 01 ก.ค.67	15,900.-	13,900.- (JOINLAND)	5,000.-
05-08 ก.ค.67	14,900.-	11,900.- (JOINLAND)	5,000.-
19-22 ก.ค.67 (วันหยุด *วันอาสาฬหบูชา+ วันเข้าพรรษา+วันหยุดชดเชย)	16,900.-	14,900.- (JOINLAND)	5,000.-
20-23 ก.ค.67 (วันหยุด *วันอาสาฬหบูชา+ วันเข้าพรรษา+วันหยุดชดเชย)	16,900.-	14,900.- (JOINLAND)	5,000.-
26-29 ก.ค.67 (วันหยุด *วันเฉลิมฯ พระวชิรเกล้าเจ้าอยู่หัว)	16,900.-	15,900.- (JOINLAND)	5,000.-
27-30 ก.ค.67	16,900.-	15,900.-	5,000.-





(วันหยุด *วันเฉลิมฯ พระวชิรเกล้าเจ้าอยู่หัว)		(JOINLAND)	
09-12 ส.ค.67 (วันหยุด *วันแม่)	18,900.-	15,900.- (JOINLAND)	5,000.-
10-13 ส.ค.67 (วันหยุด *วันแม่)	18,900.-	15,900.- (JOINLAND)	5,000.-
22-25 ส.ค.67	15,900.-	13,900.- (JOINLAND)	5,000.-
29 ส.ค. - 01 ก.ย.67	15,900.-	13,900.- (JOINLAND)	5,000.-
05-08 ก.ย.67	15,900.-	13,900.- (JOINLAND)	5,000.-
13-16 ก.ย.67	15,900.-	13,900.- (JOINLAND)	5,000.-
19-22 ก.ย.67	15,900.-	13,900.- (JOINLAND)	5,000.-
27-30 ก.ย.67	15,900.-	13,900.- (JOINLAND)	5,000.-
05-08 ต.ค.67	15,900.-	13,900.- (JOINLAND)	5,000.-
12-15 ต.ค.67 (วันหยุด*วันนวมินทรมหาราช วันคล้ายวันสวรรคต ร.9+วันหยุดชดเชย)	18,900.-	15,900.- (JOINLAND)	5,000.-
18-21 ต.ค.67	15,900.-	13,900.- (JOINLAND)	5,000.-
19-22 ต.ค.67	16,900.-	14,900.- (JOINLAND)	5,000.-

**\*\* อัตรานี้ไม่รวมค่าที่ปรึกษาคนขับรถ มัคคุเทศก์ท้องถิ่น ท่านละ 1,500 บาท/ท่าน \*\***

เด็กอายุไม่เกิน 2 ปี ณ วันเดินทางกลับ (Infant) ท่านละ 6,500 บาท

อัตราค่าบริการนี้เฉพาะพาสปอร์ตไทยเท่านั้น!! [ในกรณีพาสปอร์ตต่างชาติ จ่ายเพิ่ม ท่านละ 3,000 บาท]

**\*\*\*โปรแกรมอาจจะมีการปรับเปลี่ยนตามความเหมาะสมของสภาพอากาศและฤดูกาล\*\*\***





## อัตราค่าบริการรวม

1. ค่าตัวเครื่องบินไป-กลับตามรายการที่ระบุ รวมถึงค่าภาษีสนามบิน และค่าภาษีน้ำมัน (รวมน้ำหนักกระเป๋าถือขึ้นเครื่องท่านละ 7kg และโหลดใต้ท้องเครื่อง ท่านละ 20kg)
1. ค่าอาหารตามมือที่ระบุในรายการ
2. ค่ามัคคุเทศก์นำเที่ยววงบริการตลอดการเดินทาง
3. ค่ารถนำเที่ยวตามรายการ
4. ค่าที่พักตามที่ระบุในรายการ
5. ค่าเข้าชมสถานที่ต่างๆ ตามรายการ
6. ประกันสุขภาพและอุบัติเหตุ วงเงินสูงสุด 3,000,000 บาท (เงื่อนไขเป็นไปตามที่บริษัทกำหนด ความคุ้มครองเป็นตามกรมธรรม์ประกันภัย)
7. ภาษีมูลค่าเพิ่ม 7% (เฉพาะค่าบริการ)
8. ภาษีหัก ณ ที่จ่าย 3 % (เฉพาะค่าบริการ)

## อัตราค่าบริการไม่รวม

1. ค่าธรรมเนียมเอกสารเข้าประเทศเวียดนาม (สำหรับคนไทย) \*ในกรณีประกาศให้กลับมายื่นร้องขอเอกสารเข้าประเทศอีกครั้ง (เนื่องจากปัจจุบันเวียดนามได้ประกาศยกเว้นการยื่นเอกสารเข้าประเทศให้กับคนไทย ในระยะสั้นในประเทศเวียดนามไม่เกิน 30 วัน)
2. ค่าธรรมเนียมเอกสารเข้าประเทศเวียดนามสำหรับชาวต่างชาติที่ไม่ได้รับการงดเว้นเอกสารเข้าประเทศเวียดนาม
3. ค่าธรรมเนียมในกรณีที่สัมภาระน้ำหนักเกินกว่าที่สายการบิน กำหนด หรือสัมภาระใหญ่เกินขนาดมาตรฐาน
4. ค่าภาษีน้ำมัน ที่สายการบินเรียกเก็บเพิ่ม ภายหลังจากทางบริษัทฯ ได้ออกตัวเครื่องบินไปแล้ว
5. ค่าใช้จ่ายส่วนตัวของผู้เดินทาง อาทิ ค่าทำหนังสือเดินทาง ค่าโทรศัพท์ ค่าอาหาร เครื่องดื่ม ค่าซักรีด ค่ามินิบาร์ในห้องพักและค่าพาหนะต่าง ๆ ที่มีได้ระบุในรายการ
6. ค่าทิปมัคคุเทศก์ท้องถิ่นคนขับรถและหัวหน้าทัวร์ไทย รวม 1,500 บาท/ทริป/ท่านชำระ ณ เช็คอินที่สนามบิน





## เงื่อนไขการให้บริการ

### 1. กรุ๊ปคอนเฟิร์มออกเดินทาง 10 ท่านขึ้นไป

กรณีไม่ครบจำนวนดังกล่าว บริษัทฯ ขอสงวนสิทธิ์ในการเปลี่ยนแปลงราคาหรือยกเลิกการเดินทาง

### 2. กรณีที่ผู้โดยสารต้องออกตัวโดยสารภายในประเทศ

กรุณาติดต่อเจ้าหน้าที่ของบริษัทฯ เพื่อเช็คสถานะกรุ๊ปให้มีสถานะคอนเฟิร์มออกเดินทางก่อนทุกครั้ง และตรวจสอบเที่ยวบินสถานะของเที่ยวบิน ก่อนดำเนินการออกตัวในประเทศของท่าน กรณีที่สายการบินมีการปรับเปลี่ยนไฟล์ทบิน หรือเวลาบิน โดยไม่ได้แจ้งให้ทราบล่วงหน้า หรือกรณีที่ท่านออกตัวภายในโดยมิแจ้งตรวจสอบสถานะดังกล่าวข้างต้น โดยไม่แจ้งให้ทราบและหากไฟล์ทบินมีการปรับเปลี่ยนเวลาบิน บริษัทฯ ขอสงวนสิทธิ์ ไม่รับผิดชอบความเสียหาย

### 3. กำหนดการชำระค่าบริการ

- **มัดจำค่าทัวร์ ท่านละ 8,000 บาท (\*ภายใน 24 ชม.\*)**  
**ในกรณีโปรโมชันชำระค่าทัวร์เต็มจำนวน (\*ภายใน 3-6 ชม.\*)**
- **ชำระค่าทัวร์เต็มจำนวน (กรณีค่าทัวร์ต่ำกว่า 10,000 บาท)**
- **ค่าทัวร์ส่วนที่เหลือภายในหรือไม่เกิน 21 วันก่อนกรุ๊ปออกเดินทาง**  
**\*\*สำหรับช่วงสงกรานต์และปีใหม่\*\*ชำระค่าทัวร์ส่วนที่เหลือภายในหรือไม่เกิน 30 วันก่อนกรุ๊ปเดินทาง**
- **หากกรุ๊ประยะเวลาเดินทางน้อยกว่า 21 วัน ต้องชำระค่าทัวร์เต็มจำนวนเท่านั้น**

### 4. กรณีผู้เดินทางที่ต้องการความช่วยเหลือเป็นพิเศษ เช่น การขอใช้วีลแชร์ที่สนามบิน กรุณาแจ้งบริษัทฯ อย่างน้อย 7 วันก่อนการเดินทาง หรือเริ่มตั้งแต่ท่านจองทัวร์ มิฉะนั้นทางบริษัทฯ ไม่สามารถจัดการได้ล่วงหน้า ทางบริษัทฯ ขอสงวนสิทธิ์ในการเรียกเก็บค่าใช้จ่ายตามจริงที่เกิดขึ้นกับผู้เดินทาง (ถ้ามี)

### 5. กรณีใช้หนังสือเดินทางราชการ (เล่มน้ำเงิน) เดินทางเพื่อการท่องเที่ยวกับคณะทัวร์ หากท่านถูกปฏิเสธในการเข้า - ออกประเทศใด ๆ ก็ตาม ทางบริษัทฯ ขอสงวนสิทธิ์ไม่คืนค่าทัวร์และรับผิดชอบใด ๆ ทั้งสิ้น





**เงื่อนไขการสำรองที่นั่งและการยกเลิกทัวร์**

**ยกเลิก**

**1** ✕ :::::

**60วัน**

บริษัทฯ คืนเงินค่ามัดจำให้ทั้งหมด  
โดยหักค่าใช้จ่ายที่เกิดขึ้นจริง อาทิ ค่าตัว  
เครื่องบิน ค่าโรงแรม ฯลฯ

**ก่อนการเดินทาง**

::::: ✕

**ยกเลิก**

**2** ✕ :::::

**45วัน**

บริษัทฯ คืนเงินค่ามัดจำทั้งหมด  
โดยหักค่าใช้จ่ายที่เกิดขึ้นจริง (ยกเว้นกรณี  
เดินทางในช่วง วันหยุดเทศกาล วันหยุดนักขัตฤกษ์)

**ก่อนการเดินทาง**

::::: ✕

**เงื่อนไขการสำรองที่นั่งและการยกเลิกทัวร์**

**ยกเลิกเดินทาง**

**3** ✕ :::::

**45วัน**

บริษัทฯ หักค่าทัวร์ 50% จากราคาขาย  
และหักค่าใช้จ่ายที่เกิดขึ้นจริงทั้งหมดไม่ว่า  
กรณีใดๆ ทั้งสิ้น  
(ค่าใช้จ่ายที่เกิดขึ้นจริง อาทิ ค่าตัวเครื่องบิน ค่าโรงแรม ฯลฯ)

**ก่อนการเดินทาง**

::::: ✕

**ยกเลิกเดินทาง**

**4** ✕ :::::

**30วัน**

บริษัทฯ ขอสงวนสิทธิ์เก็บเงินค่าทัวร์ทั้งหมด  
ไม่ว่ากรณีใดๆ ทั้งสิ้น  
โดยมีเงื่อนไขการคืนเงินค่าบริการ  
ตาม “ประกาศคณะกรรมการธุรกิจนำเที่ยว  
และมีคฤภกศ์ เรื่องหลักเกณฑ์เกี่ยวกับการกำหนด  
อัตราการจัดเงินค่าบริการคืนให้แก่นักท่องเที่ยว”

**ก่อนการเดินทาง**

::::: ✕





## รายละเอียดกรมธรรม์ไทยวิวัฒน์



### ประกันภัยการเดินทางต่างประเทศ พลัส Global Travel Insurance Plus (GTIP)



หน่วย : บาท / Baht

ความคุ้มครอง / Coverage	จำนวนเงินความคุ้มครอง / Sum Insured							
	เดินทางทั่วโลก / WORLDWIDE PLUS				เดินทางในเอเชีย / ASIA PLUS			
	Basic*	Silver	Gold	Platinum	Basic*	Silver	Gold	Platinum
1. การประกันภัยอุบัติเหตุส่วนบุคคล อ.บ.1* / Personal Accident Benefit	2,000,000	2,000,000	3,000,000	5,000,000	1,000,000	2,000,000	3,000,000	5,000,000
2. ค่ารักษาพยาบาลจากอุบัติเหตุและสุขภาพ / Medical Expenses	2,000,000	2,000,000	3,000,000	5,000,000	2,000,000	2,000,000	3,000,000	5,000,000
2.1 การรักษาพยาบาลต่อเนื่องในประเทศไทย** / Follow-up treatment in Thailand	50,000	200,000	300,000	500,000	50,000	200,000	300,000	500,000
2.2 การรับการรักษาพยาบาลครั้งแรกในประเทศไทย*** / Medical treatment in Thailand	100,000	200,000	300,000	500,000	100,000	200,000	300,000	500,000
3. การเคลื่อนย้ายฉุกเฉินและการส่งศพกลับประเทศ / Evacuation and repatriation	2,000,000	2,000,000	3,000,000	5,000,000	2,000,000	2,000,000	3,000,000	5,000,000
4. การบริการความช่วยเหลือทางการแพทย์ฉุกเฉิน / Emergency Medical Assistance								
4.1 การเยี่ยมผู้เอาประกันภัยในต่างประเทศ / Compassionate visit	x	Actual Cost	Actual Cost	Actual Cost	x	Actual Cost	Actual Cost	Actual Cost
4.2 การส่งตัวผู้เยาว์กลับประเทศ / Return of minor	x	Actual Cost	Actual Cost	Actual Cost	x	Actual Cost	Actual Cost	Actual Cost
4.3 การค้นหา การช่วยชีวิต และการกู้ภัย / Search, rescue and recovery	250,000	250,000	250,000	250,000	250,000	250,000	250,000	250,000
5. การยกเลิกการเดินทาง / Trip cancellation	10,000	10,000	100,000	100,000	10,000	10,000	100,000	100,000
6. การลดจำนวนวันเดินทาง / Trip curtailment	x	x	100,000	100,000	x	x	100,000	100,000
7. ความสูญหายหรือความเสียหายของสัมภาระในการเดินทาง / Loss or damage of personal baggage	10,000	10,000	50,000	50,000	10,000	10,000	50,000	50,000
8. การล่าช้าของการเดินทาง / Cover of delay								
8.1 การล่าช้าของระบบขนส่งมวลชน / Delays in means of public transport	x	2,000	10,000	20,000	x	2,000	10,000	20,000
8.2 การล่าช้าของสัมภาระ / Delayed collection of baggage	x	2,000	20,000	20,000	x	2,000	20,000	20,000
8.3 การขโมยสัมภาระ / Hijack	x	x	50,000	50,000	x	x	50,000	50,000
8.4 การพลาดต่อเที่ยวบิน / Missed connection - flight	x	2,000	10,000	20,000	x	2,000	10,000	20,000
9. การสูญหายของหนังสือเดินทาง / Loss of passport	x	x	5,000	5,000	x	x	5,000	5,000
10. ความรับผิดชอบบุคคลภายนอก / Personal legal liability	x	1,000,000	2,000,000	5,000,000	x	1,000,000	2,000,000	5,000,000
11. ความรับผิดชอบส่วนแรกสำหรับรถเช่า / Rental car excess	x	x	10,000	20,000	x	x	10,000	20,000
12. ความคุ้มครองกีฬาอล์ฟ / Golf extension	x	x	x	20,000	x	x	x	20,000
13. เงินชดเชยรายได้ระหว่างรักษาตัวในโรงพยาบาลต่างประเทศ / Overseas hospitalization benefit	x	1,000 per day max 10,000	2,000 per day max 20,000	3,000 per day max 30,000	x	1,000 per day max 10,000	2,000 per day max 20,000	3,000 per day max 30,000

หมายเหตุ / Remark

\*อ.บ. 1 หมายถึงการเสียชีวิต การสูญเสียอวัยวะ สายตา หรือทุพพลภาพถาวรสิ้นเชิงจากอุบัติเหตุ / Loss of life, dismemberment, loss of sight or total permanent disability.

\*\*ข้อ 2.1, \*\*\*ข้อ 2.2 บริษัทจะจ่ายค่าใช้จ่ายสำหรับการรักษาพยาบาลที่เกิดขึ้นในระยะเวลา 7 วันแรกนับจากเดินทางกลับถึงประเทศไทย / 2.1, 2.2 The company shall pay such costs incurred within 7 days of the return to Thailand.







## ประกันภัยการเดินทางต่างประเทศ พลัส | Global Travel Insurance Plus (GTIP)



จำนวนวันเดินทาง (วัน) Trip Duration (Days)	เบี้ยประกันภัย (บาท) / Premium (Baht)							
	เดินทางทั่วโลก / WORLDWIDE PLUS				เดินทางในเอเชีย / ASIA PLUS			
	Basic*	Silver	Gold	Platinum	Basic*	Silver	Gold	Platinum
<b>แผนรายเที่ยว / Single - Trip</b>								
1-4	300	334	600	990	200	290	470	688
5-6	350	450	715	1,290	240	300	595	999
7-8	370	500	990	1,772	280	427	690	1,300
9-10	399	600	1,230	1,996	340	597	850	1,600
11-15	600	790	1,590	2,750	450	767	1,150	2,150
16-22	849	1,275	2,210	3,370	524	937	1,650	2,795
23-31	999	1,600	2,680	3,993	628	1,108	2,030	3,300
32-45	1,530	2,090	3,200	5,674	770	1,364	2,450	4,325
46-60	1,950	2,500	3,850	6,180	907	1,620	2,995	5,226
61-75	2,300	3,340	4,900	7,910	1,220	2,215	3,775	6,450
76-94	2,500	3,843	5,500	9,390	1,475	2,641	4,200	7,500
95-105	3,500	4,467	7,490	11,145	1,975	2,962	5,720	9,990
106-121	4,100	5,090	8,400	12,900	2,350	3,371	6,450	11,100
122-151	5,200	6,345	10,250	15,895	2,775	4,016	7,950	13,740
152-182	6,500	7,599	12,530	18,890	3,260	4,922	9,775	15,975
<b>แผนรายปี เดินทางไม่จำกัดครั้ง แต่ละครั้งไม่เกินจำนวนวันระบุ / Annual Multi - Trip, max length per trip as per plan selected</b>								
Annual (max 31 days)	2,000	2,450	4,000	5,700	1,200	1,992	2,850	4,400
Annual (max 60 days)	2,500	3,120	4,800	7,400	1,600	2,591	3,700	6,400
Annual (max 90 days)	3,600	4,225	5,800	10,000	1,900	3,200	5,000	8,700
Annual (max 120 days)	5,750	6,427	9,000	13,990	2,650	4,038	7,100	12,210
Annual (max 365 days)	15,500	19,000	26,200	44,000	5,925	10,785	22,000	35,150

\* เบี้ยประกันภัยสำหรับผู้สูงอายุที่อายุไม่เกิน 75 ปี รวมภาษีกรมธรรม์แล้ว / Premium shown is for insured up to 75 yrs of age includes tax and stamp.  
\* สำหรับผู้สูงอายุที่อายุ 76 - 85 ปี เบี้ยประกันภัยคูณ 2 ได้รับความคุ้มครองจากทั่วโลกปกติหรือเอเชียปกติเท่านั้น / For policyholders aged 76 - 85 years old, the insurance premium will be doubled for the Asia Basic plan or the Worldwide Basic Plan.

### ความคุ้มครองพิเศษ / Special Coverages



คุ้มครองค่ารักษาสูงถึง  
**5 ล้าน**  
บาท

- คุ้มครองค่ารักษาพยาบาลจากอุบัติเหตุและเจ็บป่วย
- Covers medical expenses from injuries and illness up to 5,000,000 baht.



รักษาฟัน  
**16,000** บาท

- คุ้มครองค่ารักษาพยาบาลทันตกรรมบรรเทาความเจ็บปวดที่ต่างประเทศ ได้ถึง 16,000 บาท
- Dental treatment cover for relief of pain up to 16,000 baht.



ไม่ต้อง  
สำรองจ่าย  
รักษาได้ทุก สม.

- คุ้มครองค่ารักษาพยาบาลทั้ง IPD, OPD
- You don't have to advance money.
- Free choice of hospital. • Covers medical expenses for inpatient and outpatient treatment.



คุ้มครอง  
กีฬาเสี่ยงภัย

- คุ้มครองเฉพาะค่ารักษาพยาบาล การบาดเจ็บจากกีฬาเสี่ยงภัย เช่น ดำน้ำ เล่นสกี เจ็ทโบ๊ท บันจี้จัมพ์

- Coverage includes medical expenses for injuries from certain high-risk sports such as diving, skiing, or bungee jumping.



คุ้มครอง อายุสูงสุดถึง  
**85** ปี\*

- คุ้มครองอายุสูงสุดถึง 85 ปี รับประกันภัยเฉพาะแผน Basic เท่านั้น

- Coverage up to the age of 85 years.\*  
Remark \*76-85 years is eligible for insurance coverage only under the Basic Plan.

ช่วยเหลือ  
ฉุกเฉินทั่วโลก  
**24** hrs.

- ศูนย์ให้ความช่วยเหลือฉุกเฉินทางการแพทย์และการเดินทางทั่วโลก
- +66 2 569 0230
- 24 hours. Worldwide emergency call center
- +66 2 569 0230

